

## Podstawowe informacje



## Dane techniczne projektu

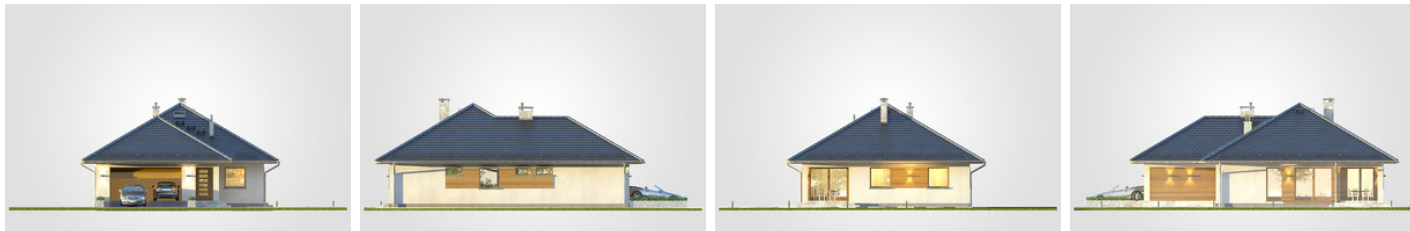
Całkowita powierzchnia	178.40 m <sup>2</sup>
Powierzchnia użytkowa	87.40 m <sup>2</sup>
Powierzchnia zabudowy	178.40 m <sup>2</sup>
Powierzchnia dachu	269 m <sup>2</sup>
Kubatura	866.50 m <sup>3</sup>
Wymiary budynku	11.65 x 16.65 m
Kąt nachylenia	30°
Wysokość budynku	7.27 m
Wymiary działki	19.73 x 24.69 m



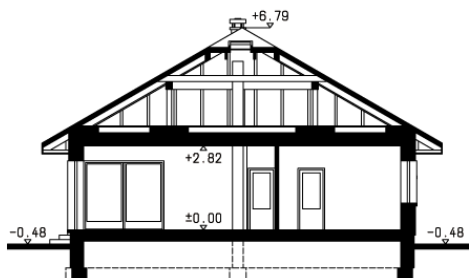
## Opis projektu

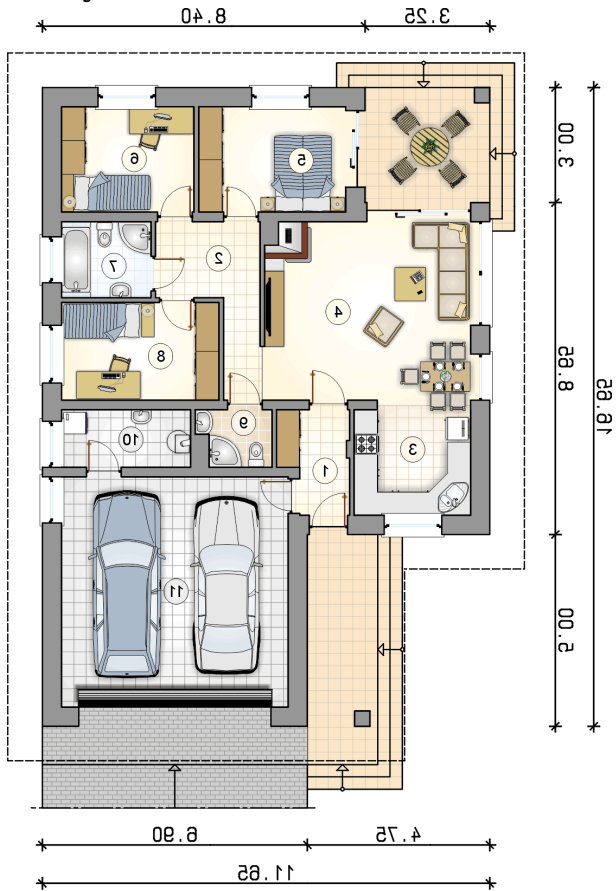
Niewielki dom parterowy z zadaszonym tarasem oraz garażem dwustanowiskowym

## Elewacje



## Przekrój



**Rzuty**

**Parter 87.40 m<sup>2</sup>**

przedsionek	4.30 m <sup>2</sup>
kotłownia	4.90 m <sup>2</sup>
garaż	35.05 m <sup>2</sup>
hall	6.45 m <sup>2</sup>
kuchnia	8.85 m <sup>2</sup>
pokój dzienny	25.90 m <sup>2</sup>
pokój	10.35 m <sup>2</sup>
pokój	9.30 m <sup>2</sup>
łazienka	4.50 m <sup>2</sup>
pokój	10.25 m <sup>2</sup>
łazienka	2.60 m <sup>2</sup>

