

## Podstawowe informacje



## Dane techniczne projektu

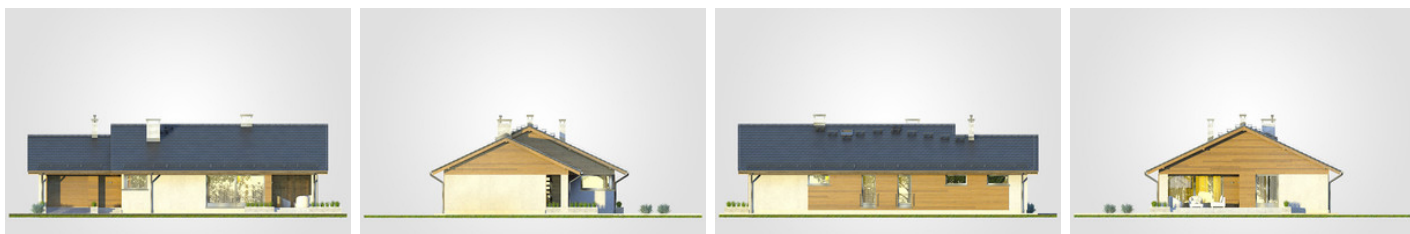
<b>Całkowita powierzchnia</b>	<b>197.90 m<sup>2</sup></b>
<b>Powierzchnia użytkowa</b>	<b>116.90 m<sup>2</sup></b>
<b>Powierzchnia zabudowy</b>	<b>197.90 m<sup>2</sup></b>
<b>Powierzchnia dachu</b>	<b>276 m<sup>2</sup></b>
<b>Kubatura</b>	<b>859.80 m<sup>3</sup></b>
<b>Wymiary budynku</b>	<b>18.80 x 11.45 m</b>
<b>Kąt nachylenia</b>	<b>25°</b>
<b>Wysokość budynku</b>	<b>6.08 m</b>
<b>Wymiary działki</b>	<b>25.88 x 19.53 m</b>



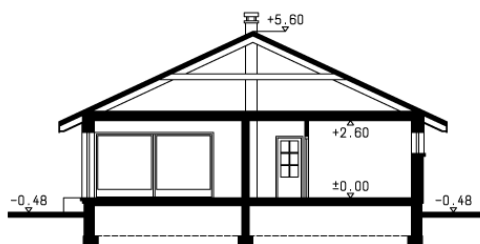
## Opis projektu

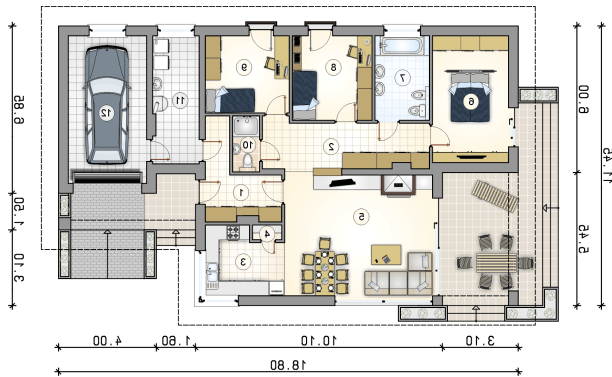
Parterowy dom z zadaszonym tarasem wypoczynkowym oraz garażem, na działki z wjazdem od południa

## Elewacje



## Przekrój



**Rzuty**

**Parter 116.90 m<sup>2</sup>**

<b>przedsionek</b>	8.00 m <sup>2</sup>
<b>łazienka</b>	2.45 m <sup>2</sup>
<b>kotłownia</b>	9.65 m <sup>2</sup>
<b>garaż</b>	19.10 m <sup>2</sup>
<b>hall</b>	12.65 m <sup>2</sup>
<b>kuchnia</b>	8.25 m <sup>2</sup>
<b>spizarka</b>	0.70 m <sup>2</sup>
<b>pokój dzienny z jadalni</b>	30.00 m <sup>2</sup>
<b>pokój z garderob</b>	15.90 m <sup>2</sup>
<b>łazienka</b>	7.55 m <sup>2</sup>
<b>pokój</b>	11.10 m <sup>2</sup>
<b>pokój</b>	10.65 m <sup>2</sup>

