

Podstawowe informacje



Dane techniczne projektu

Całkowita powierzchnia	305.35 m²
Powierzchnia użytkowa	152.70 m²
Powierzchnia zabudowy	156.55 m²
Powierzchnia dachu	260 m²
Kubatura	921 m³
Wymiary budynku	17.90 x 10.05 m
Kąt nachylenia	40°
Wysokość budynku	8.34 m
Wymiary działki	25.90 x 21.67 m

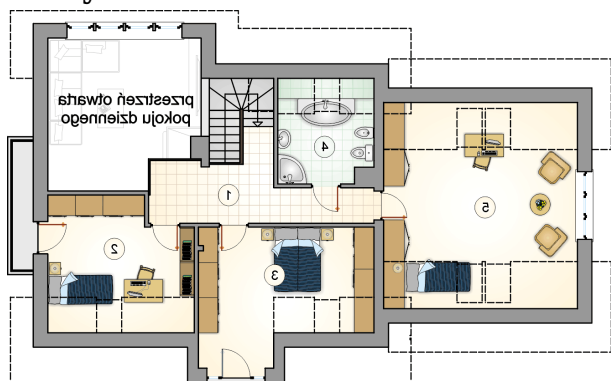


Opis projektu

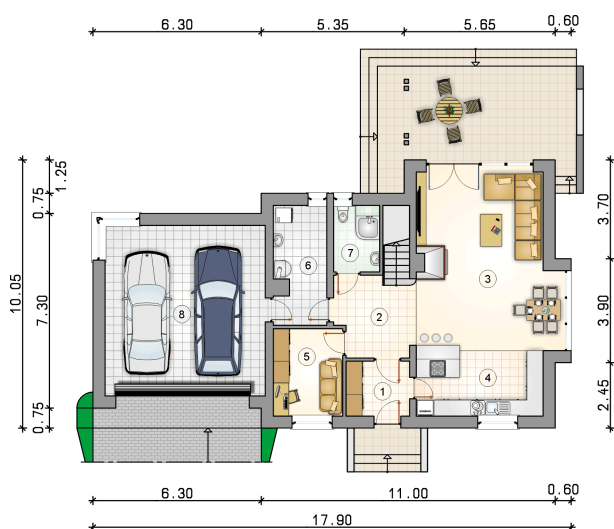
Parterowy dom z poddaszem użytkowym i 2-stanowiskowym garażem, z pergolą, lukarną i przestronnym tarasem

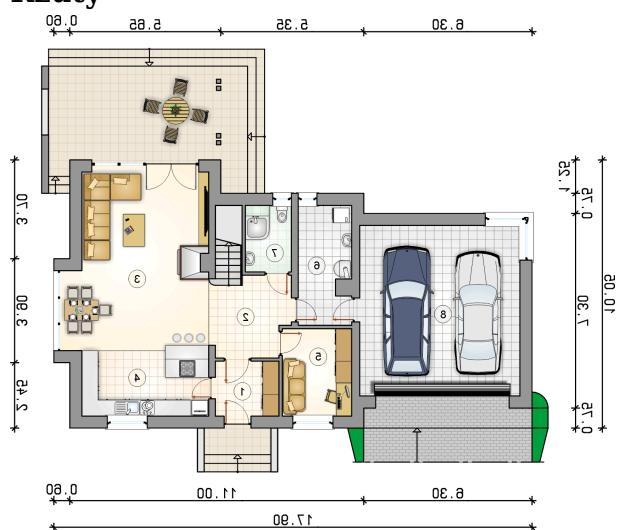
Elewacje



Rzuty

Parter 79.60 m²

przedsiónek	4.90 m ²
hall z komunikacj	8.45 m ²
pokój dzienny z jadalni	32.95 m ²
kuchnia	12.10 m ²
pokój	8.55 m ²
kotłownia	8.60 m ²
łazienka	4.05 m ²
garaż	38.40 m ²



Rzuty

Poddasze 73.10 m²

hall z komunikacją

 12.00 m²

pokój

 13.95 m²

pokój

 17.90 m²

łazienka

 6.75 m²

pokój

 22.50 m²
