

Podstawowe informacje



Dane techniczne projektu

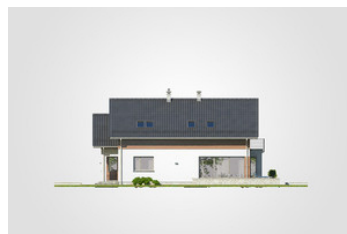
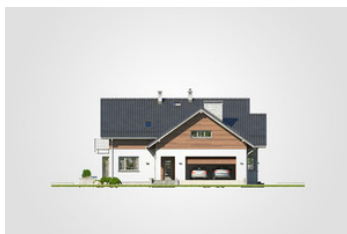
Całkowita powierzchnia	389.05 m²
Powierzchnia użytkowa	181.05 m²
Powierzchnia zabudowy	197.05 m²
Powierzchnia dachu	304 m²
Kubatura	1 255.30 m³
Wymiary budynku	15.75 x 16.35 m
Kąt nachylenia	35°
Wysokość budynku	8.52 m
Wymiary działki	23.79 x 24.43 m

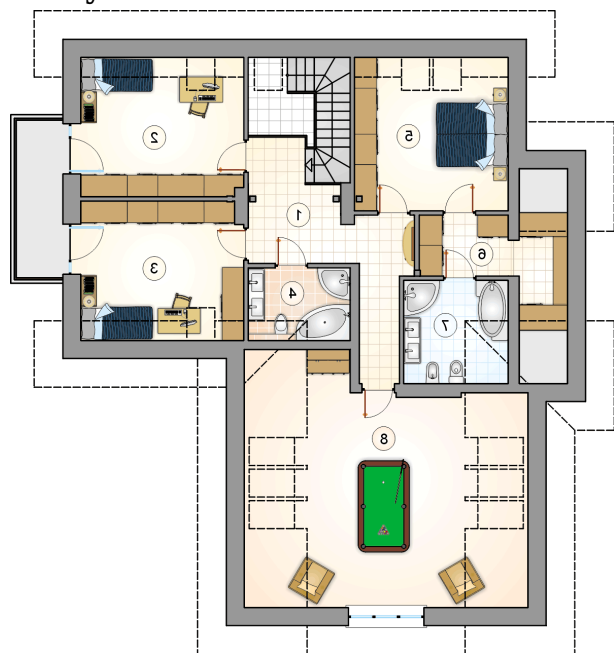


Opis projektu

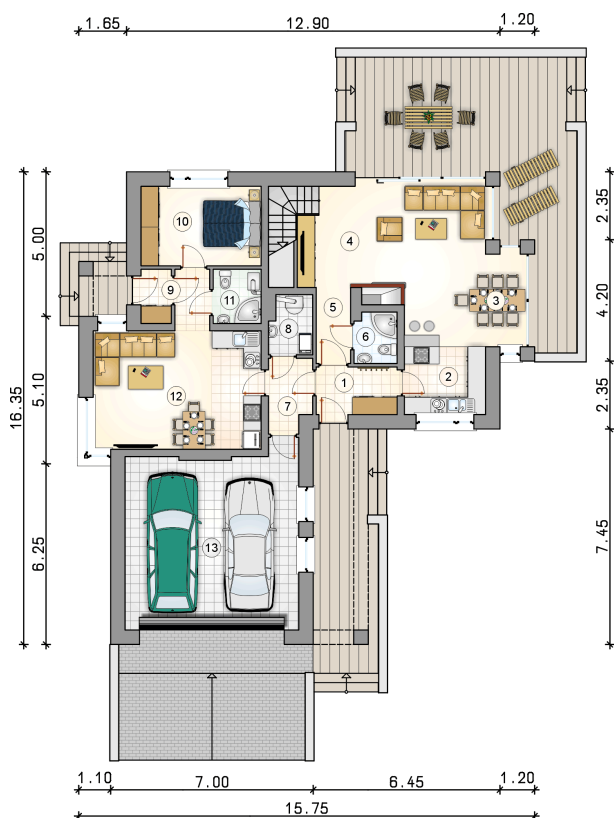
Dom parterowy, dwulokalowy, z poddaszem użytkowym i garażem 2-stanowiskowym, 4 sypialnie i przestronny, niezadaszony taras

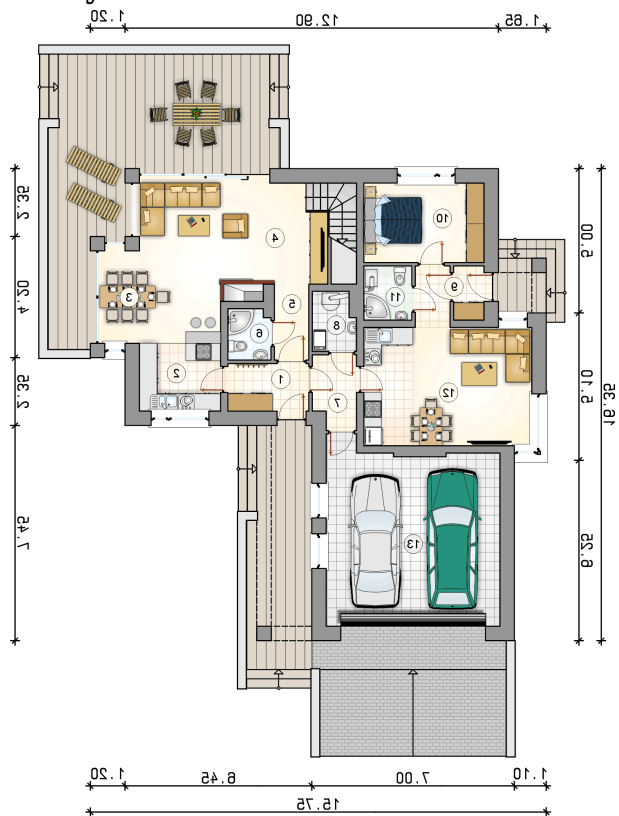
Elewacje



Rzuty

Parter 99.30 m²

Przedsiónek	4.50 m ²
pokój	11.20 m ²
łazienka z piecem CO	3.00 m ²
pokój z aneksem kuchennym	26.00 m ²
garaż	36.10 m ²
kuchnia	8.50 m ²
jadalnia	8.20 m ²
pokój dzienny z komunikacją	24.10 m ²
hall	3.05 m ²
łazienka	2.45 m ²
hall	3.55 m ²
kotłownia	2.85 m ²
przełaz	1.90 m ²



Rzuty

Poddasze 81.75 m²

hall z komunikacj	16.35 m ²
pokój	15.20 m ²
pokój	15.10 m ²
łazienka	4.65 m ²
pokój	16.05 m ²
garderoba	8.15 m ²
łazienka	6.25 m ²
strych	29.50 m ²

