

Podstawowe informacje



Dane techniczne projektu

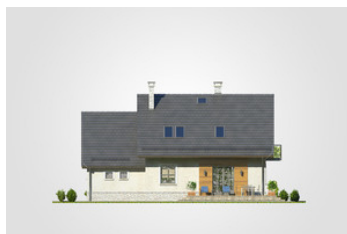
Całkowita powierzchnia	225.85 m²
Powierzchnia użytkowa	121.25 m²
Powierzchnia zabudowy	122.75 m²
Powierzchnia dachu	209.50 m²
Kubatura	705.50 m³
Wymiary budynku	13.80 x 10.05 m
Kąt nachylenia	42°
Wysokość budynku	8.41 m
Wymiary działki	21.80 x 18.05 m



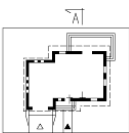
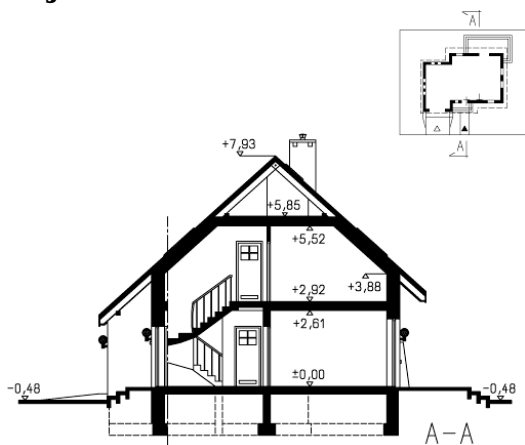
Opis projektu

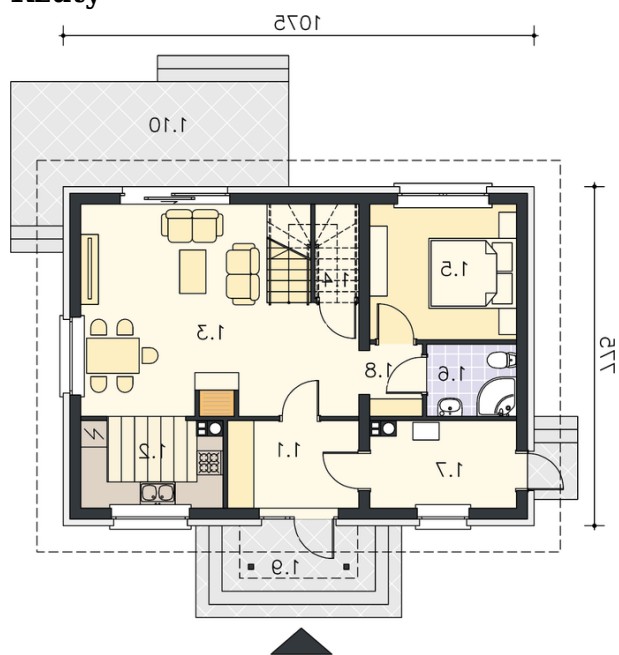
Dom parterowy z poddaszem użytkowym i garażem, z niezadaszonym tarasem

Elewacje

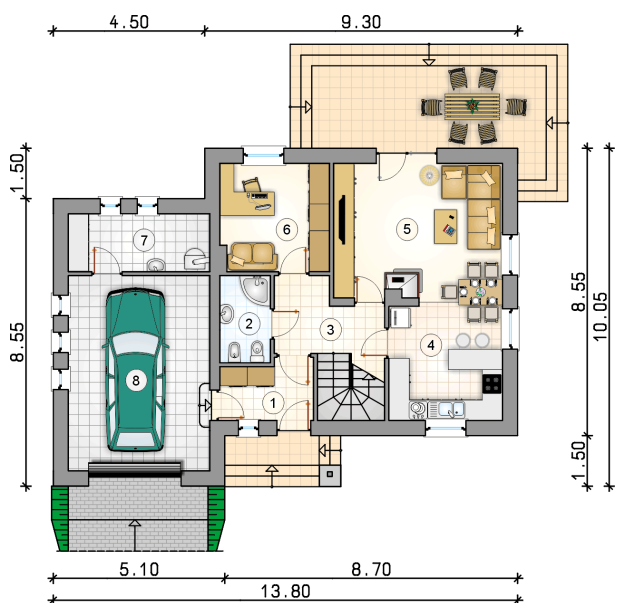


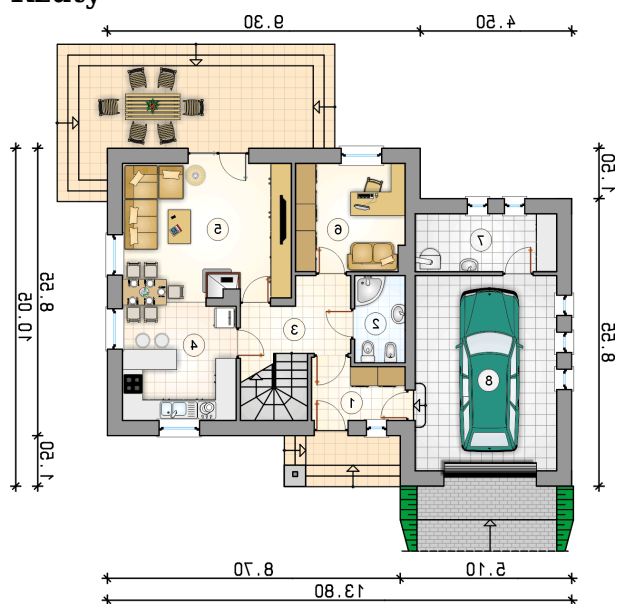
Przekrój



Rzuty

Parter 65.60 m²

przedsiónek	4.75 m ²
łazienka	3.90 m ²
hall z komunikacją	7.35 m ²
kuchnia z jadalnią	11.80 m ²
pokój dzienny	20.25 m ²
pokój	10.35 m ²
kotłownia	7.20 m ²
garaż	24.00 m ²



Rzuty

Poddasze 55.65 m²

hall z komunikacją

 2.55 m²

pokój

 8.35 m²

pokój

 13.85 m²

pokój

 11.60 m²

pralnia

 8.80 m²

łazienka

 10.50 m²
