

Podstawowe informacje



Dane techniczne projektu

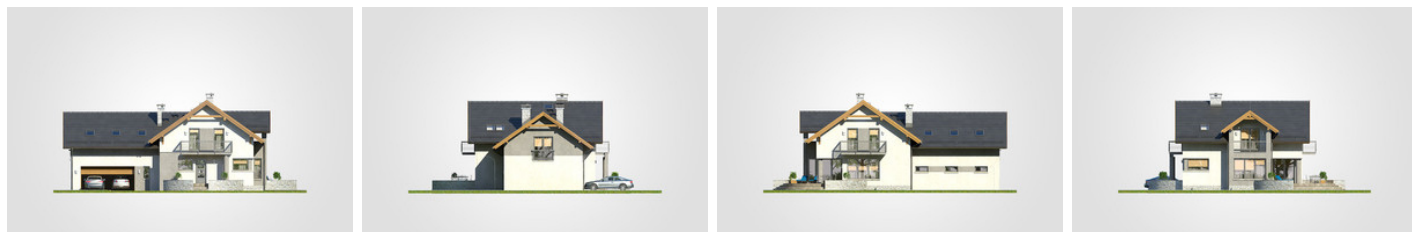
| | |
|-------------------------------|-------------------------------|
| Całkowita powierzchnia | 422.50 m² |
| Powierzchnia użytkowa | 190.30 m² |
| Powierzchnia zabudowy | 173.60 m² |
| Powierzchnia dachu | 258.60 m² |
| Kubatura | 1 319.30 m³ |
| Wymiary budynku | 18.15 x 12.30 m |
| Kąt nachylenia | 35° |
| Wysokość budynku | 8.38 m |
| Wymiary działki | 26.15 x 20.30 m |



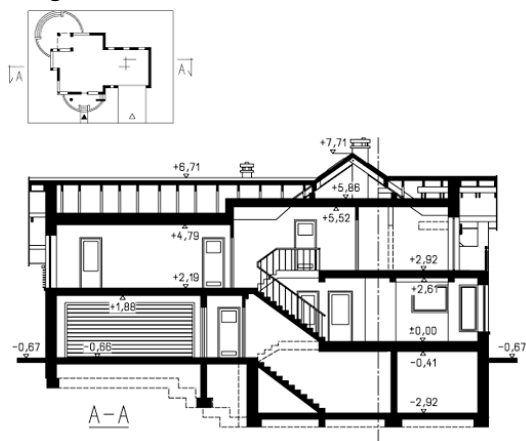
Opis projektu

Dom parterowy z poddaszem użytkowym i garażem 2-stanowiskowym, z 4 sypialniami i półokrągłym, częściowo zadaszonym tarasem, podpiwniczony

Elewacje



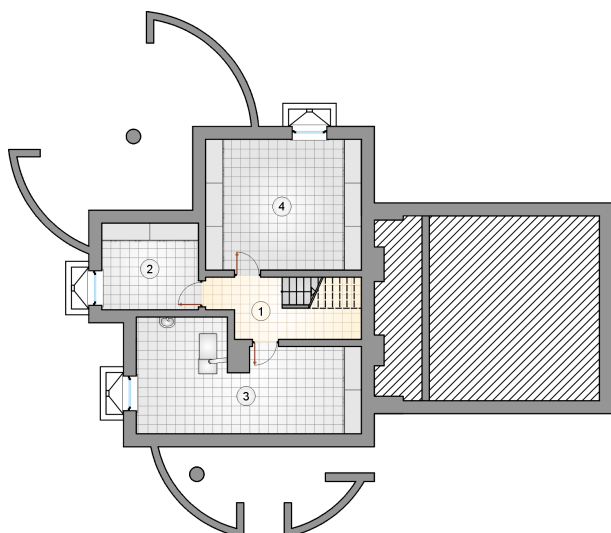
Przekrój



Rzuty

Piwnica 70.65 m²

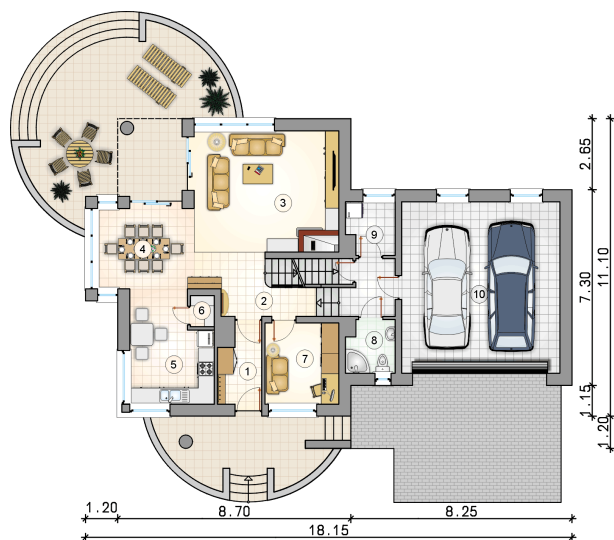
| | |
|--------------------|----------------------|
| cznik z komunikacj | 10.90 m ² |
| piwnica | 9.85 m ² |
| kotłownia | 25.75 m ² |
| piwnica | 24.15 m ² |



Rzuty

Parter 81.75 m²

| | |
|-------------------|----------------------|
| przedsionek | 4.25 m ² |
| garaż | 37.40 m ² |
| hall z komunikacj | 12.50 m ² |
| pokój dzienny | 25.15 m ² |
| jadalnia | 12.45 m ² |
| kuchnia | 11.60 m ² |
| spizarka | 1.00 m ² |
| pokój | 8.15 m ² |
| łazienka | 3.35 m ² |
| pom. gosp.odarcze | 3.30 m ² |



Rzuty

Poddasze 108.55 m²

| | |
|-------------------|----------------------|
| hall z komunikacj | 8.60 m ² |
| pokój | 15.80 m ² |
| pokój | 19.85 m ² |
| pokój | 12.90 m ² |
| łazienka | 9.90 m ² |
| pokój | 28.90 m ² |
| garderoba | 4.60 m ² |
| łazienka | 8.00 m ² |

