

## Podstawowe informacje



## Dane techniczne projektu

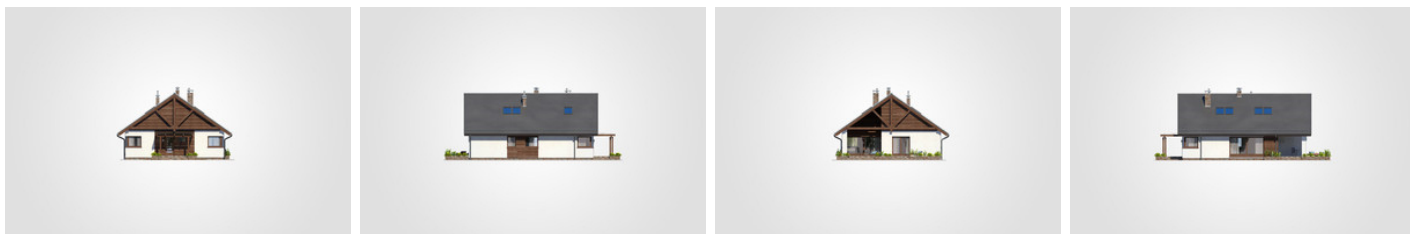
<b>Całkowita powierzchnia</b>	<b>302.40 m<sup>2</sup></b>
<b>Powierzchnia użytkowa</b>	<b>109.10 m<sup>2</sup></b>
<b>Powierzchnia zabudowy</b>	<b>162.05 m<sup>2</sup></b>
<b>Powierzchnia dachu</b>	<b>231.60 m<sup>2</sup></b>
<b>Kubatura</b>	<b>844.60 m<sup>3</sup></b>
<b>Wymiary budynku</b>	<b>11.05 x 16.22 m</b>
<b>Kąt nachylenia</b>	<b>35°</b>
<b>Wysokość budynku</b>	<b>7.58 m</b>
<b>Wymiary działki</b>	<b>19.13 x 24.26 m</b>



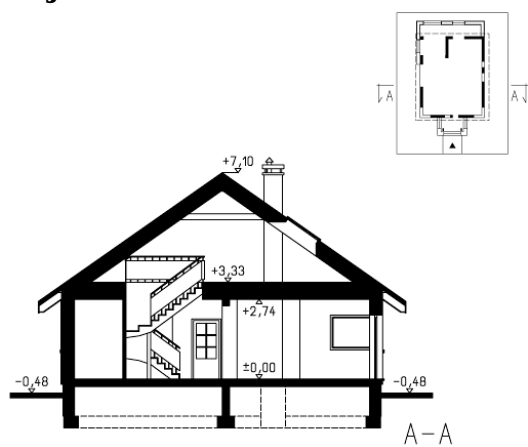
## Opis projektu

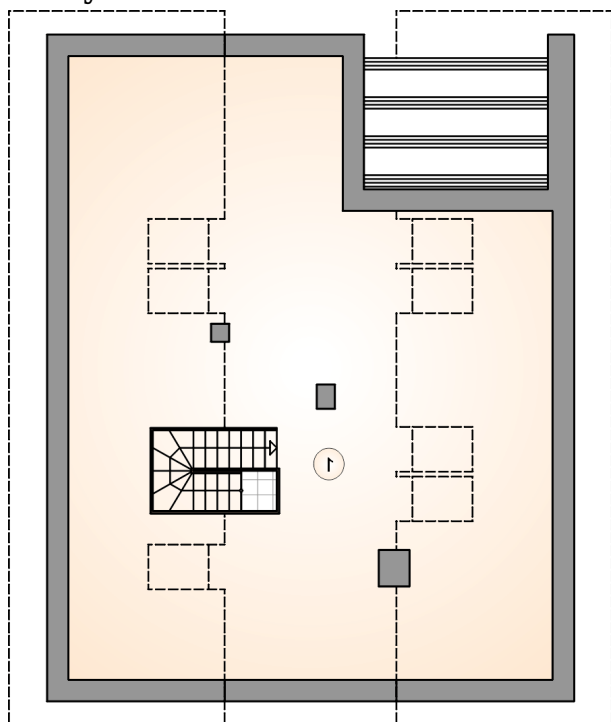
Dom parterowy z możliwością adaptacji poddasza, z częściowo zadaszonym tarasem

## Elewacje

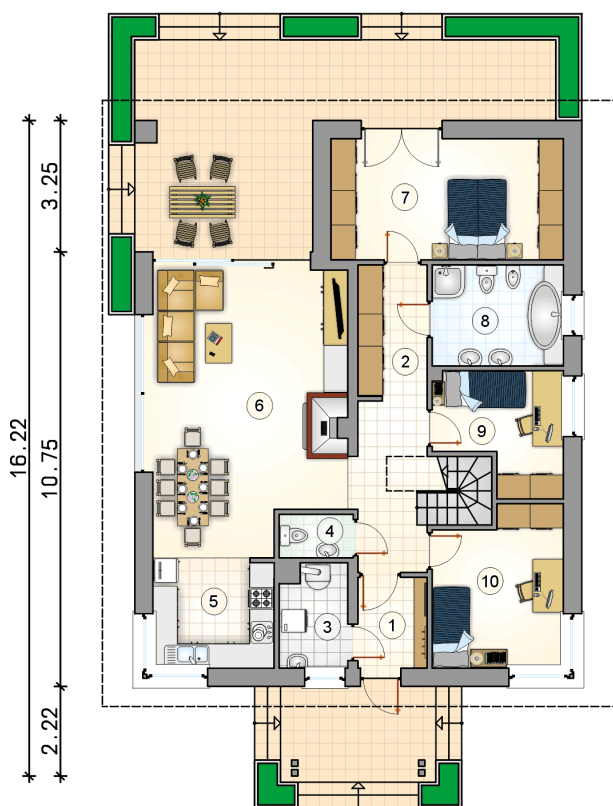
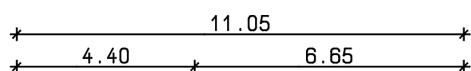


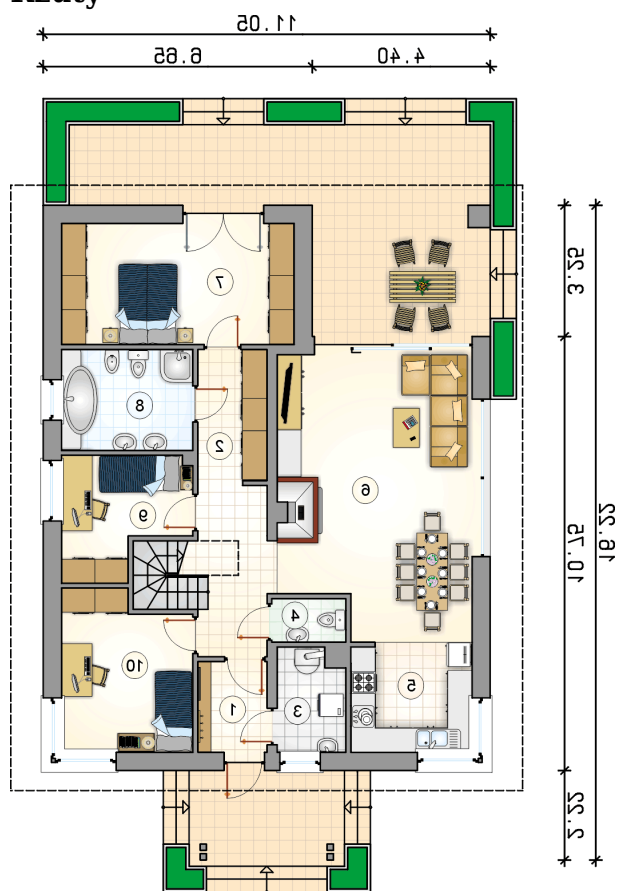
## Przekrój



**Rzuty**

**Parter 109.10 m<sup>2</sup>**

przedsionek	3.85 m <sup>2</sup>
pokój	12.20 m <sup>2</sup>
hall z komunikacj	12.90 m <sup>2</sup>
kotłownia	4.15 m <sup>2</sup>
wc	2.00 m <sup>2</sup>
kuchnia	8.10 m <sup>2</sup>
pokój dzienny z jadalni	32.15 m <sup>2</sup>
pokój	17.25 m <sup>2</sup>
łazienka	8.15 m <sup>2</sup>
pokój	8.35 m <sup>2</sup>



**Rzuty**


**Poddasze 43.90 m<sup>2</sup>**  
 pomieszczenie rekreacyjne

43.90 m<sup>2</sup>

