

Podstawowe informacje



Dane techniczne projektu

Całkowita powierzchnia	343.70 m²
Powierzchnia użytkowa	156.25 m²
Powierzchnia zabudowy	178.70 m²
Powierzchnia dachu	277 m²
Kubatura	951.90 m³
Wymiary budynku	11.45 x 16.50 m
Kąt nachylenia	35°
Wysokość budynku	7.73 m
Wymiary działki	19.49 x 24.58 m

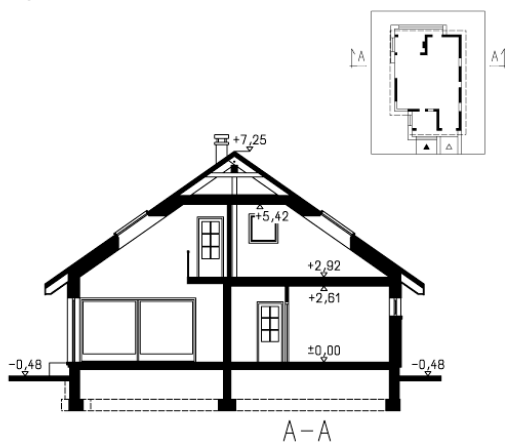
Opis projektu

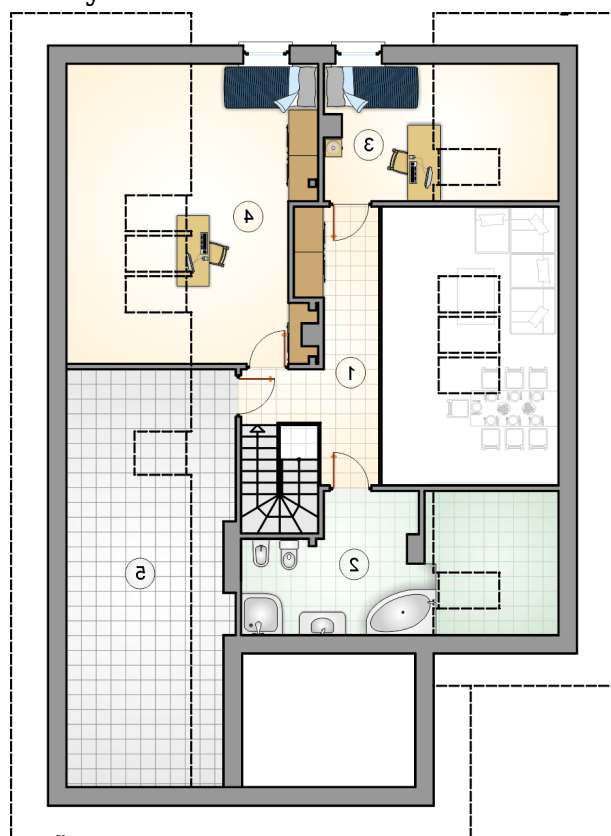
Dom parterowy z poddaszem użytkowym i garażem, z 4 sypialniami i narożnym tarasem w podcieniu, niepodpiwiczony

Elewacje

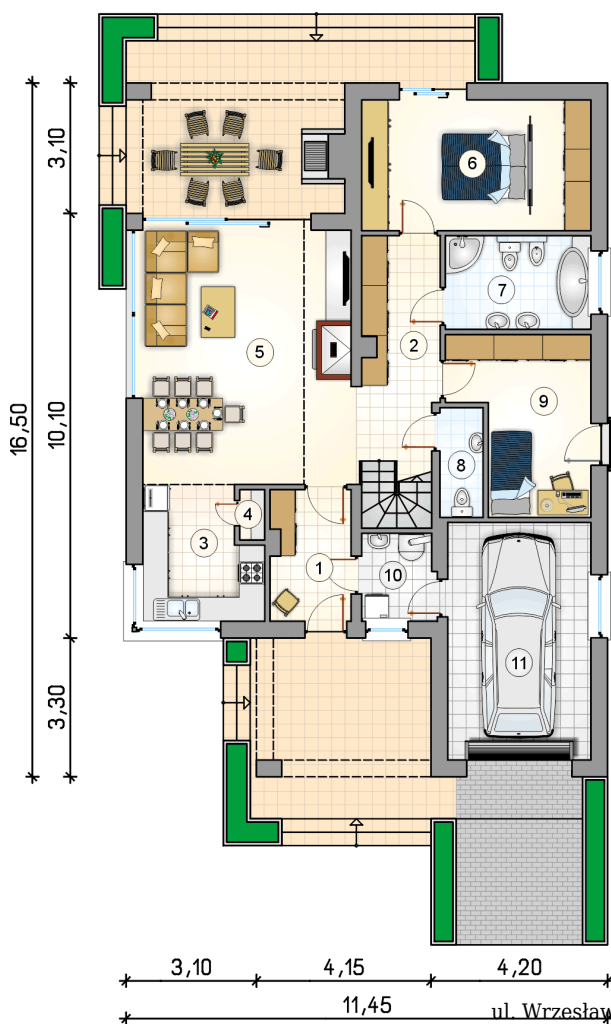


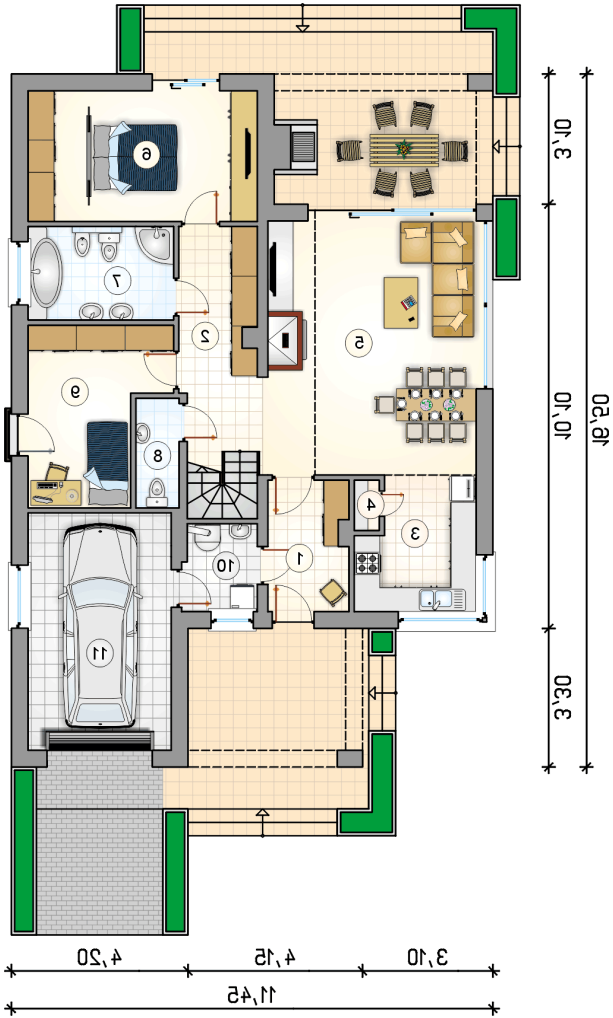
Przekrój



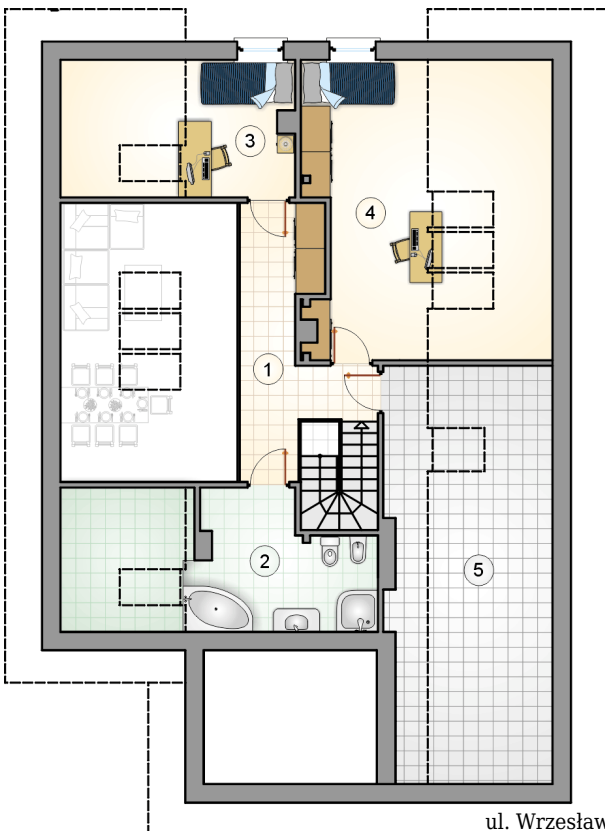
Rzuty

Parter 98.45 m²

przedsionek	5.70 m ²
kotłownia	3.55 m ²
garaż	18.95 m ²
hall z komunikacj	11.15 m ²
kuchnia	8.25 m ²
spizarka	0.65 m ²
pokój dzienny z jadalni	30.25 m ²
pokój z garderob	16.70 m ²
łazienka	7.55 m ²
wc	2.60 m ²
pokój	12.05 m ²



Rzuty

Poddasze 57.80 m²

hall z komunikacj	12.60 m ²
łazienka	11.35 m ²
pokój	7.35 m ²
pokój	17.40 m ²
pom. gosp.odarcze	9.10 m ²



DOBRY DOM
 ul. Wrzesława Romańczuka 6, 35-302 Rzeszów
 +48 17 852 52 30
 08:00 - 16:00

waldemar.kowalski@grupadobrydom.pl

Podane ceny nie stanowią oferty handlowej w rozumieniu art. 66 par. 1 Kodeksu Cywilnego