

Podstawowe informacje



Dane techniczne projektu

| | |
|-------------------------------|-----------------------------|
| Całkowita powierzchnia | 194.05 m² |
| Powierzchnia użytkowa | 107.45 m² |
| Powierzchnia zabudowy | 111.60 m² |
| Powierzchnia dachu | 130 m² |
| Kubatura | 636.10 m³ |
| Wymiary budynku | 12.28 x 9.65 m |
| Kąt nachylenia | 40° |
| Wysokość budynku | 8.47 m |
| Wymiary działki | 32.91 x 18.45 m |



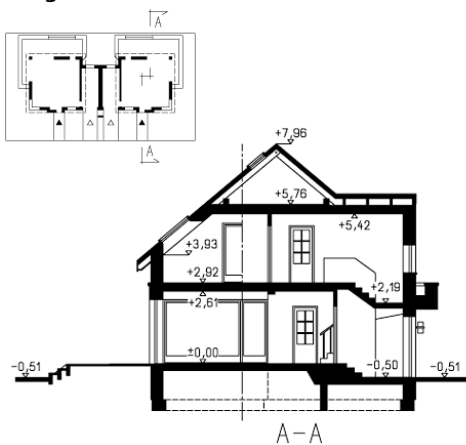
Opis projektu

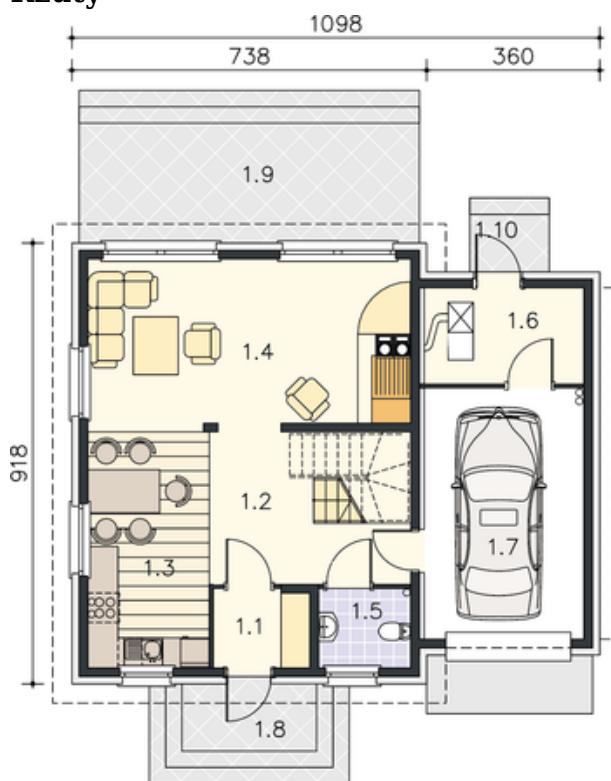
Dom bliźniaczy, parterowy z poddaszem użytkowym, z garażem w segmencie

Elewacje

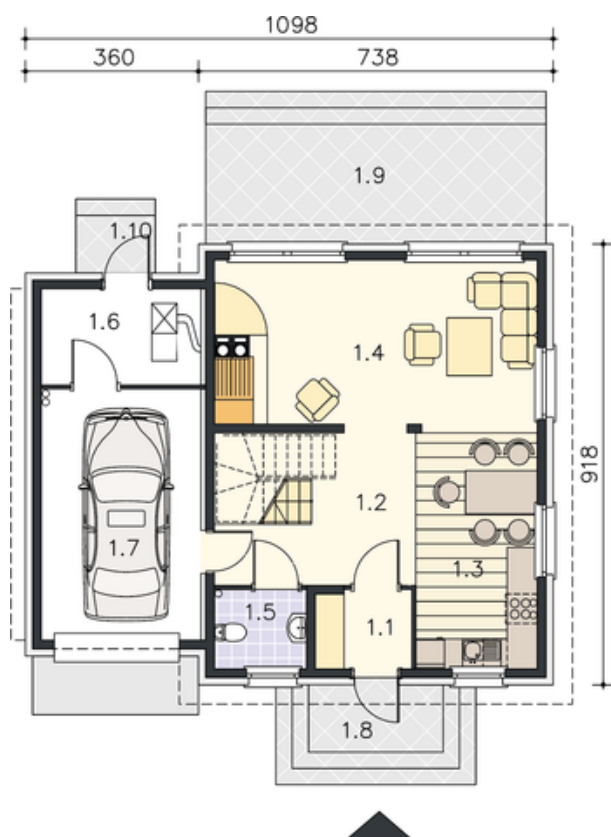


Przekrój



Rzuty

Parter 60.35 m²

| | |
|-------------------|----------------------|
| przedsionek | 6.90 m ² |
| hall z komunikacj | 3.20 m ² |
| łazienka | 2.75 m ² |
| kotłownia | 3.45 m ² |
| kuchnia | 10.70 m ² |
| pokój dzienny | 23.60 m ² |
| pokój | 9.75 m ² |
| garaż | 19.85 m ² |


Poddasze 47.10 m²

| | |
|-------------------|----------------------|
| hall z komunikacj | 5.15 m ² |
| łazienka | 9.10 m ² |
| pokój | 11.55 m ² |
| pokój | 11.55 m ² |
| pokój | 9.75 m ² |

Rzuty

