

Podstawowe informacje



Dane techniczne projektu

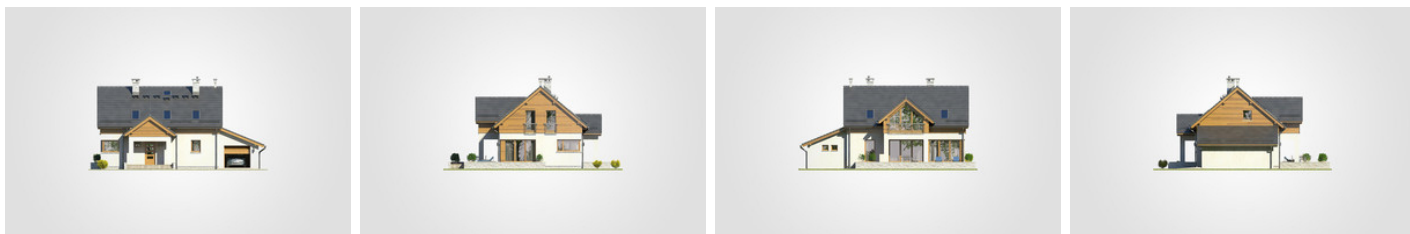
Całkowita powierzchnia	222.80 m²
Powierzchnia użytkowa	115.80 m²
Powierzchnia zabudowy	127.25 m²
Powierzchnia dachu	192.60 m²
Kubatura	686.85 m³
Wymiary budynku	14.95 x 11.30 m
Kąt nachylenia	40°
Wysokość budynku	7.93 m
Wymiary działki	21.99 x 19.38 m



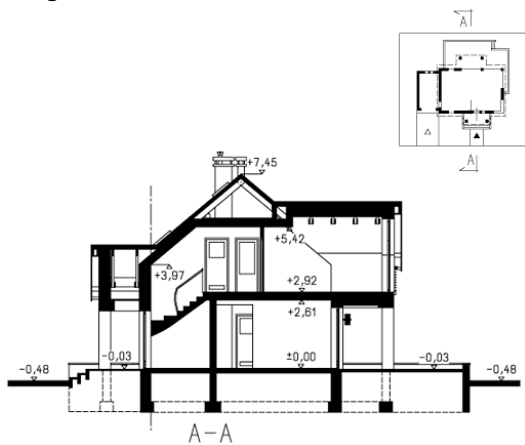
Opis projektu

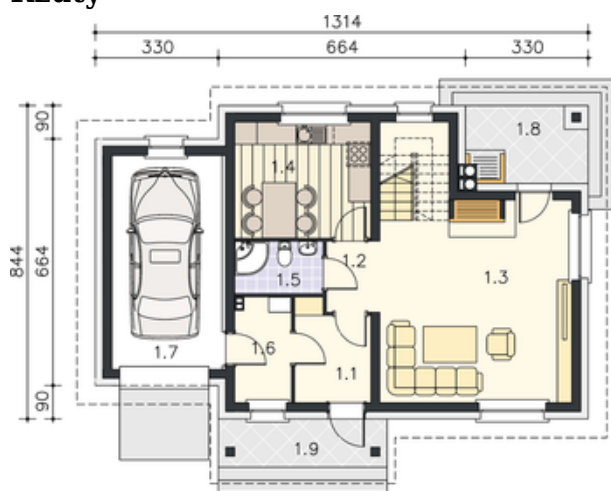
Parterowy dom z poddaszem użytkowym, z przeszklonym wykuszem na kolumnach nad tarasem, z 4 sypialniami i garażem

Elewacje

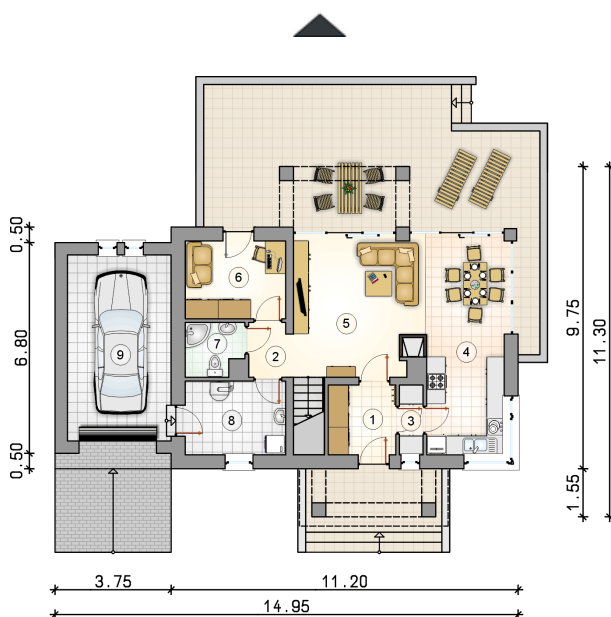


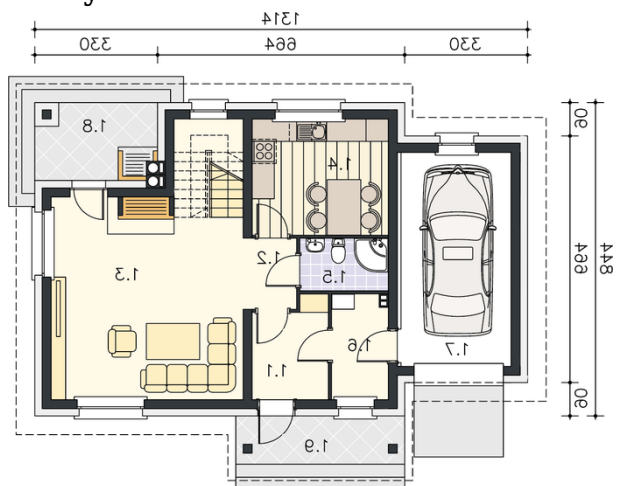
Przekrój



Rzuty

Parter 62.30 m²

przedsionek	3.45 m ²
hall z komunikacj	3.15 m ²
spizarka	1.70 m ²
kuchnia	8.00 m ²
pokój dzienny z jadalni	27.00 m ²
pokój	8.15 m ²
łazienka	3.10 m ²
kotłownia	7.75 m ²
garaż	19.95 m ²



Rzuty

Poddasze 53.50 m²

hall z komunikacj	6.05 m ²
pokój	9.60 m ²
pokój	9.25 m ²
garderoba	12.15 m ²
pokoj	9.60 m ²
łazienka	6.85 m ²

