

Podstawowe informacje



Dane techniczne projektu

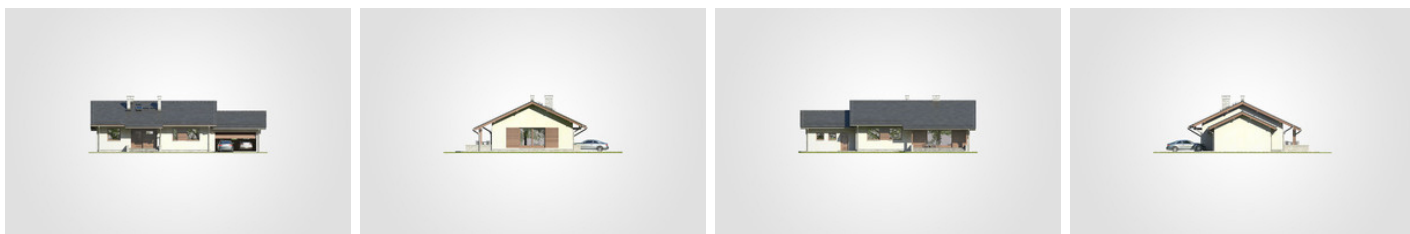
Całkowita powierzchnia	169.45 m²
Powierzchnia użytkowa	94.70 m²
Powierzchnia zabudowy	169.45 m²
Powierzchnia dachu	246 m²
Kubatura	734.15 m³
Wymiary budynku	18.80 x 10.79 m
Kąt nachylenia	25°
Wysokość budynku	5.93 m
Wymiary działki	25.95 x 18.79 m



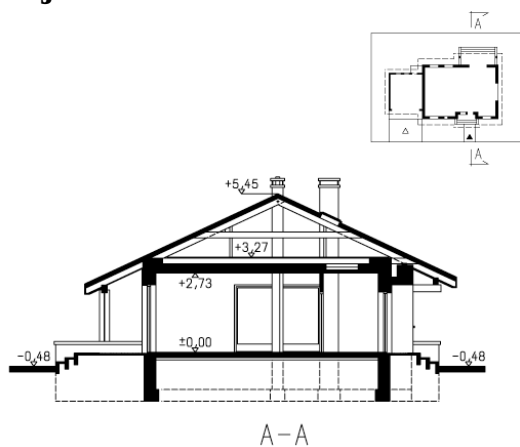
Opis projektu

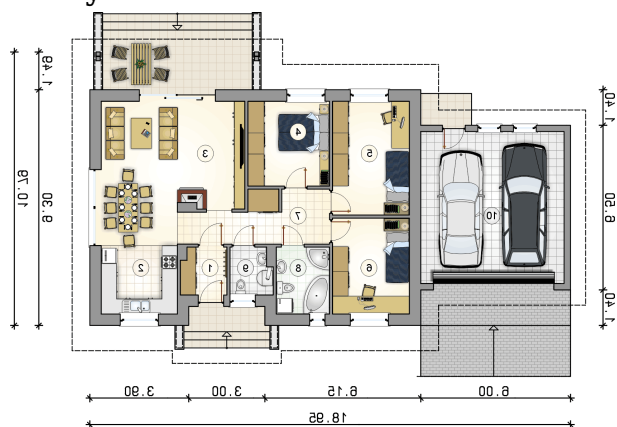
Dom parterowy z dwuspadowym dachem, odkrytym tarasem i garażem 2-stanowiskowym, energooszczędny

Elewacje



Przekrój



Rzuty

Parter 94.70 m²

przedsionek	3.35 m ²
garaż	33.00 m ²
kuchnia	8.30 m ²
pokój dzienny z jadalni	28.10 m ²
pokój	10.80 m ²
pokój	13.60 m ²
pokój	11.45 m ²
hall	10.55 m ²
łazienka	5.55 m ²
wc z piecem co	3.00 m ²

