

Podstawowe informacje



Dane techniczne projektu

Całkowita powierzchnia	249.80 m²
Powierzchnia użytkowa	127.60 m²
Powierzchnia zabudowy	124.90 m²
Powierzchnia dachu	206 m²
Kubatura	697.45 m³
Wymiary budynku	11.60 x 14.95 m
Kąt nachylenia	35°
Wysokość budynku	7.83 m
Wymiary działki	19.60 x 20.45 m



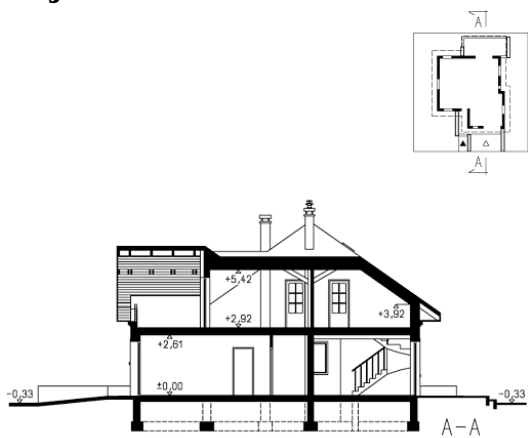
Opis projektu

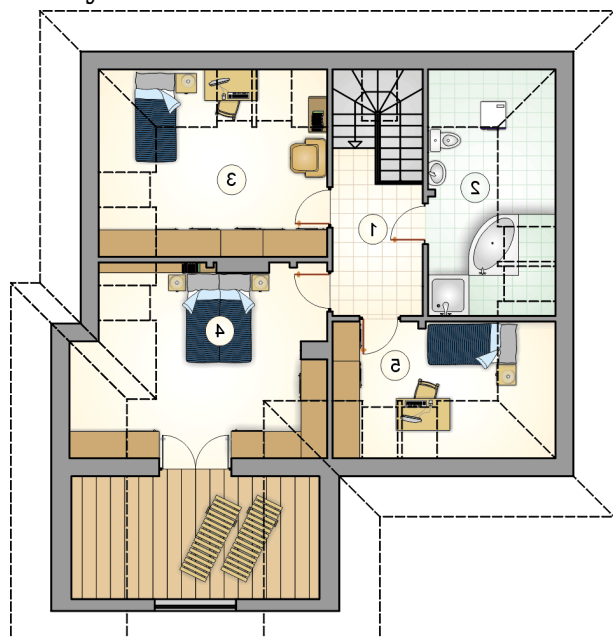
Dom parterowy z poddaszem użytkowym i garażem, z kopertowym dachem, bez podpiwniczenia

Elewacje

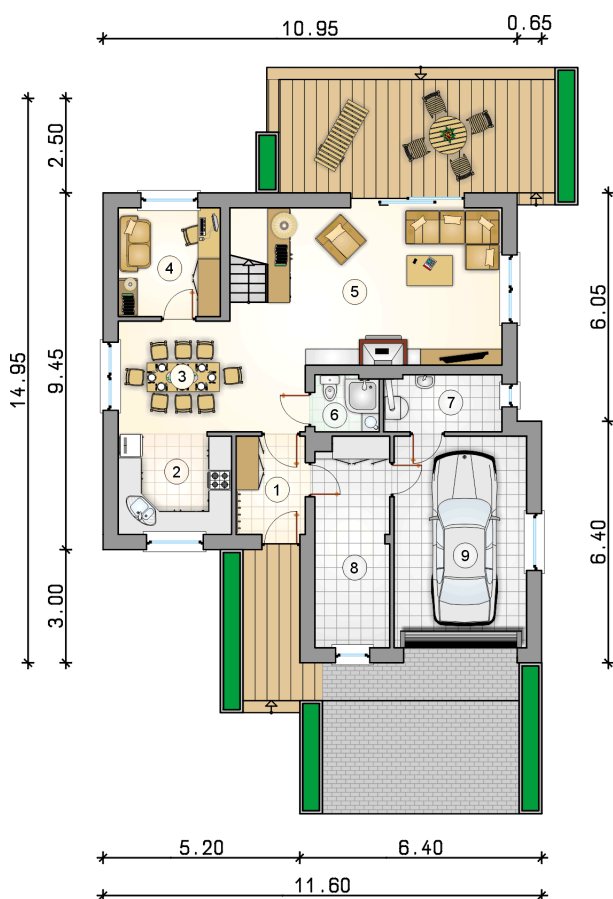


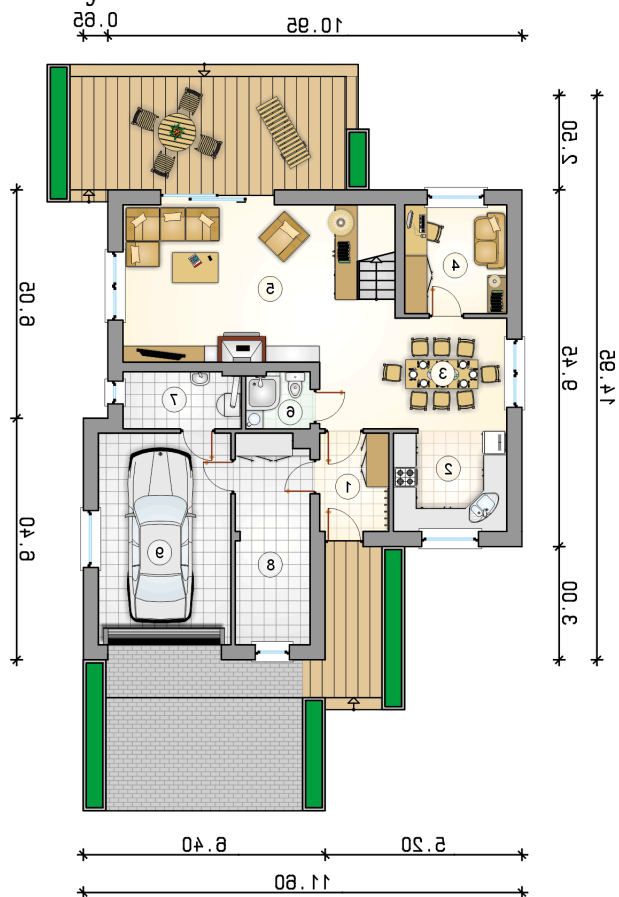
Przekrój



Rzuty

Parter 77.65 m²

przedsionek	4.75 m ²
kuchnia	8.10 m ²
jadalnia	13.35 m ²
pokój	7.80 m ²
pokój dzienny z komunikacj	25.60 m ²
łazienka	2.50 m ²
kotłownia	4.65 m ²
pom. gosp.odarcze	10.90 m ²
garaż	19.60 m ²



Rzuty

Poddasze 49.95 m²

hall z komunikacją

 6.70 m²

łazienka

 7.65 m²

pokój

 12.25 m²

pokój

 15.75 m²

pokój

 7.60 m²
