

## Podstawowe informacje



## Dane techniczne projektu

<b>Całkowita powierzchnia</b>	<b>112.90 m<sup>2</sup></b>
<b>Powierzchnia użytkowa</b>	<b>78.30 m<sup>2</sup></b>
<b>Powierzchnia zabudowy</b>	<b>112.90 m<sup>2</sup></b>
<b>Powierzchnia dachu</b>	<b>186.60 m<sup>2</sup></b>
<b>Kubatura</b>	<b>653.85 m<sup>3</sup></b>
<b>Wymiary budynku</b>	<b>11 x 10.70 m</b>
<b>Kąt nachylenia</b>	<b>40°</b>
<b>Wysokość budynku</b>	<b>8.26 m</b>
<b>Wymiary działki</b>	<b>18.08 x 18.70 m</b>



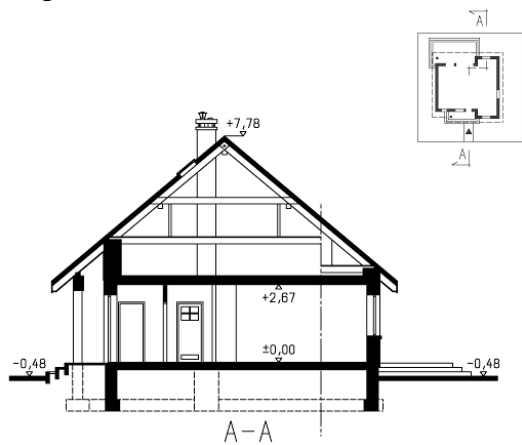
## Opis projektu

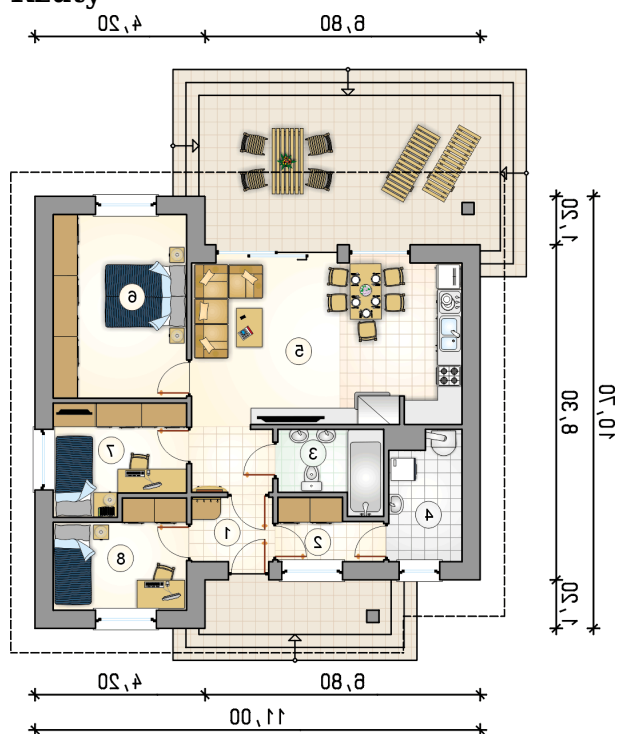
Niewielki, parterowy dom z klasycznym dwuspadowym dachem, tani w budowie i eksploatacji, bez garażu i podpiwniczenia

## Elewacje



## Przekrój



**Rzuty**

**Parter 78.30 m<sup>2</sup>**

przedsionek	3.20 m <sup>2</sup>
garderoba	3.60 m <sup>2</sup>
łazienka	4.65 m <sup>2</sup>
kotłownia	5.45 m <sup>2</sup>
<b>pokój dzienny z kuchni i hallem</b>	<b>29.95 m<sup>2</sup></b>
<b>pokój</b>	<b>15.00 m<sup>2</sup></b>
<b>pokój</b>	<b>8.30 m<sup>2</sup></b>
<b>pokój</b>	<b>8.15 m<sup>2</sup></b>

