

Podstawowe informacje



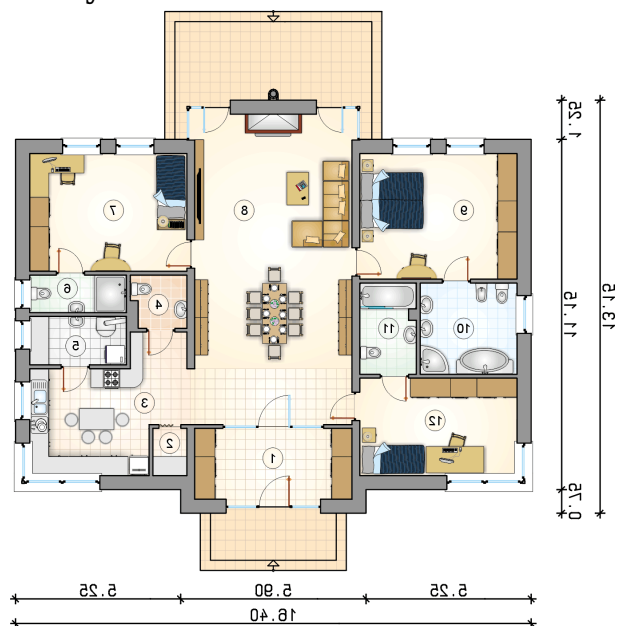
Dane techniczne projektu

Całkowita powierzchnia	194.65 m²
Powierzchnia użytkowa	157.15 m²
Powierzchnia zabudowy	194.65 m²
Powierzchnia dachu	292 m²
Kubatura	888.50 m³
Wymiary budynku	16.40 x 13.15 m
Kąt nachylenia	25°
Wysokość budynku	6.17 m
Wymiary działki	24.40 x 21.15 m



Opis projektu

Parterowy dom z kopertowym dachem oraz odkrytym tarasem wypoczynkowym z tyłu budynku, energooszczędny

Rzuty

Parter 157.15 m²

przedsionek	11.05 m ²
łazienka	8.80 m ²
łazienka	5.00 m ²
pokój	15.25 m ²
spizarka	1.55 m ²
kuchnia	17.10 m ²
wc	2.75 m ²
kotłownia	4.60 m ²
łazienka	3.55 m ²
pokój	18.50 m ²
pokój dzienny z jadalni	49.25 m ²
pokój	19.75 m ²

