

## Podstawowe informacje



## Dane techniczne projektu

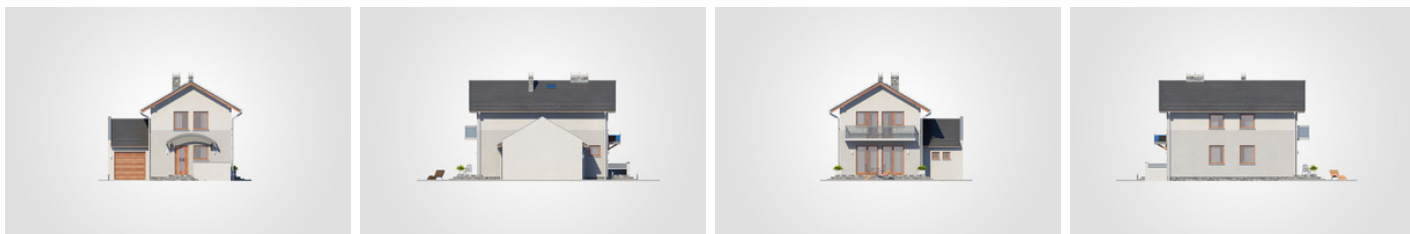
<b>Całkowita powierzchnia</b>	<b>156.90 m<sup>2</sup></b>
<b>Powierzchnia użytkowa</b>	<b>96.75 m<sup>2</sup></b>
<b>Powierzchnia zabudowy</b>	<b>89.50 m<sup>2</sup></b>
<b>Powierzchnia dachu</b>	<b>132 m<sup>2</sup></b>
<b>Kubatura</b>	<b>544.20 m<sup>3</sup></b>
<b>Wymiary budynku</b>	<b>9.85 x 12.20 m</b>
<b>Kąt nachylenia</b>	<b>30°</b>
<b>Wysokość budynku</b>	<b>7.99 m</b>
<b>Wymiary działki</b>	<b>16.85 x 18.45 m</b>



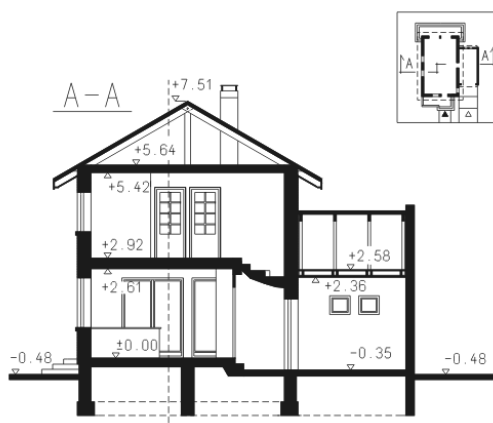
## Opis projektu

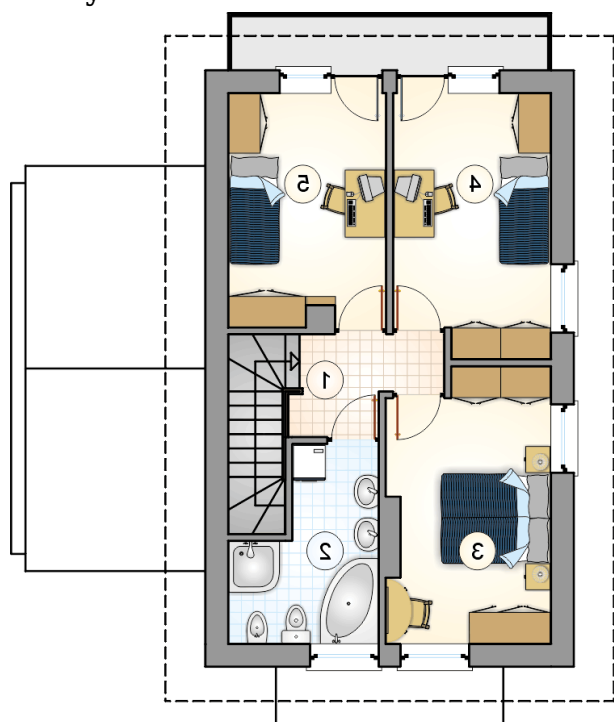
Dom piętrowy z dwuspadowym dachem i garażem, oryginalne szklane zadaszenie nad wejściem, w części otwarty taras, energooszczędny

## Elewacje

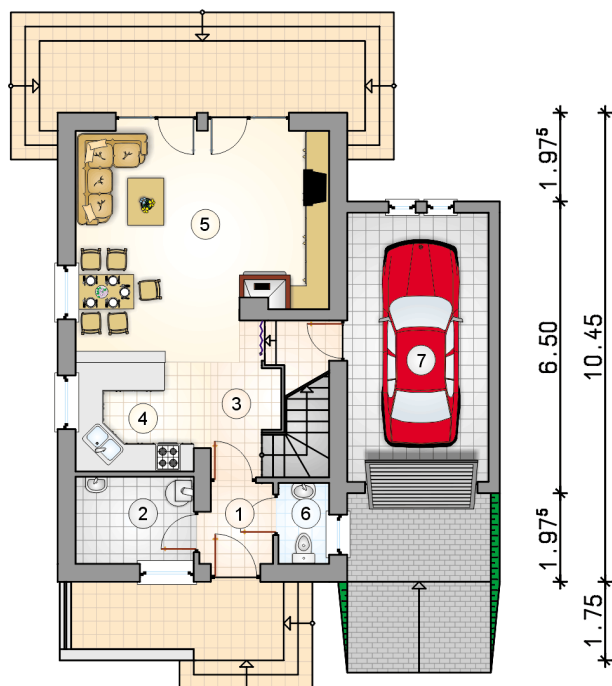
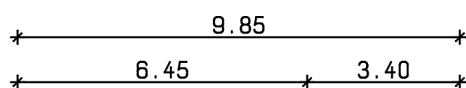


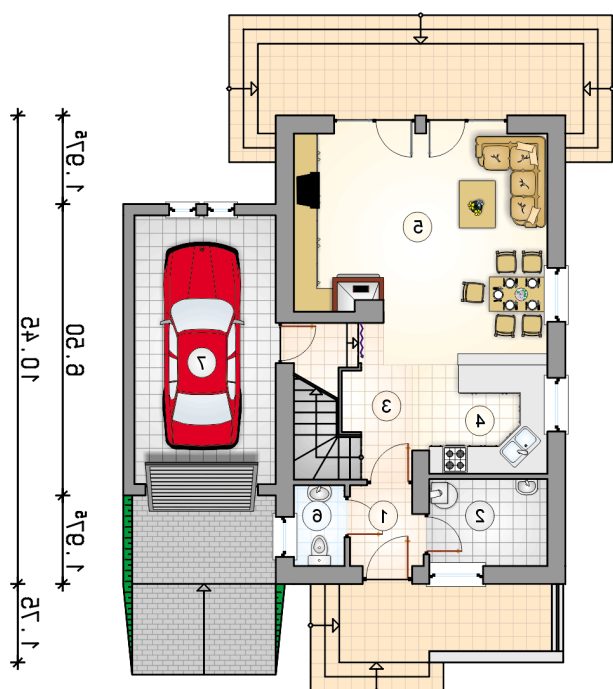
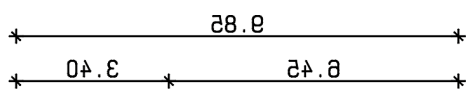
## Przekrój



**Rzuty**

**Parter 49 m<sup>2</sup>**

przedsionek	2.80 m <sup>2</sup>
kotłownia	5.10 m <sup>2</sup>
hall z komunikacją	5.75 m <sup>2</sup>
kuchnia	7.10 m <sup>2</sup>
pokój dzienny z aneksem jadalnym	26.20 m <sup>2</sup>
w.c.	2.05 m <sup>2</sup>
garaż	18.90 m <sup>2</sup>



**Rzuty**

**Piętro 47.75 m<sup>2</sup>**

hall z komunikacją

 3.85 m<sup>2</sup>

łazienka

 7.35 m<sup>2</sup>

pokój

 13.05 m<sup>2</sup>

pokój

 12.35 m<sup>2</sup>

pokój

 11.15 m<sup>2</sup>
