

## Podstawowe informacje



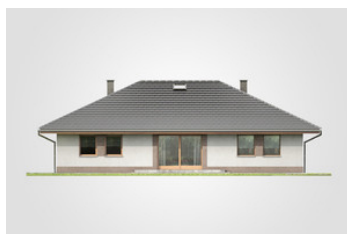
## Dane techniczne projektu

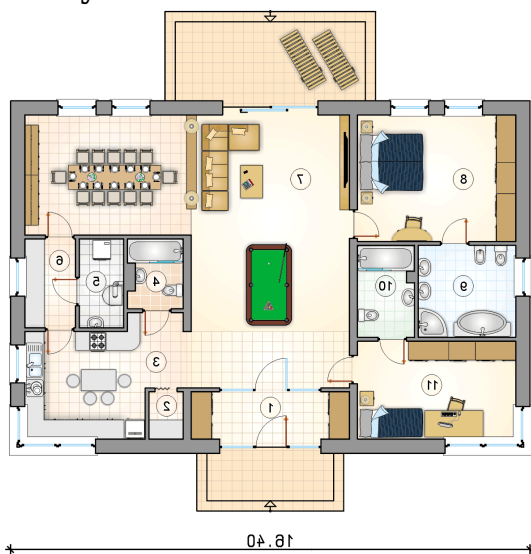
<b>Całkowita powierzchnia</b>	<b>182.85 m<sup>2</sup></b>
<b>Powierzchnia użytkowa</b>	<b>148.15 m<sup>2</sup></b>
<b>Powierzchnia zabudowy</b>	<b>182.85 m<sup>2</sup></b>
<b>Powierzchnia dachu</b>	<b>274 m<sup>2</sup></b>
<b>Kubatura</b>	<b>830.65 m<sup>3</sup></b>
<b>Wymiary budynku</b>	<b>16.40 x 11.15 m</b>
<b>Kąt nachylenia</b>	<b>25°</b>
<b>Wysokość budynku</b>	<b>6.17 m</b>
<b>Wymiary działki</b>	<b>24.40 x 19.15 m</b>

## Opis projektu

Energooszczędny dom parterowy z przeszklonym przedSIONKIEM i tarasem wypoczynkowym

## Elewacje



**Rzuty**

**Parter 148.15 m<sup>2</sup>**

przedsionek	7.30 m <sup>2</sup>
łazienka	5.00 m <sup>2</sup>
pokój	15.25 m <sup>2</sup>
spizarka	1.55 m <sup>2</sup>
kuchnia	12.20 m <sup>2</sup>
łazienka	3.55 m <sup>2</sup>
kotłownia	3.80 m <sup>2</sup>
pom. gosp.odarcze	4.35 m <sup>2</sup>
pokój dzienny z jadalni	66.60 m <sup>2</sup>
pokój	19.75 m <sup>2</sup>
łazienka	8.80 m <sup>2</sup>

