

Podstawowe informacje



Dane techniczne projektu

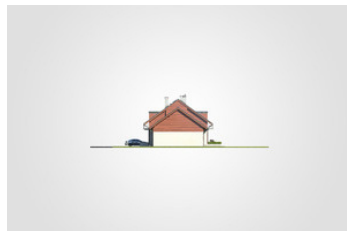
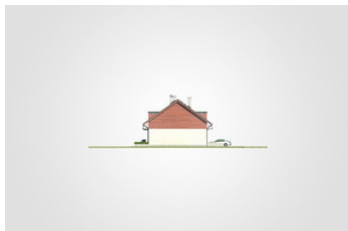
Całkowita powierzchnia	228.50 m²
Powierzchnia użytkowa	145.75 m²
Powierzchnia zabudowy	114.25 m²
Powierzchnia dachu	175 m²
Kubatura	777.60 m³
Wymiary budynku	10.85 x 11.05 m
Kąt nachylenia	35°
Wysokość budynku	9.05 m
Wymiary działki	16.93 x 19.05 m



Opis projektu

Dom parterowy z poddaszem użytkowym przeznaczony do zabudowy szeregowej, z lukarną i balkonem nad wejściem i odkrytym tarasem, z 4 sypialniami i garażem w segmencie

Elewacje



Rzuty

Poddasze 77.75 m²

hall z komunikacj	7.75 m ²
łazienka	8.40 m ²
pokój	13.50 m ²
pokój	12.85 m ²
pokój	12.85 m ²
pokój z garderob	15.75 m ²
łazienka	6.65 m ²

