

## Podstawowe informacje



## Dane techniczne projektu

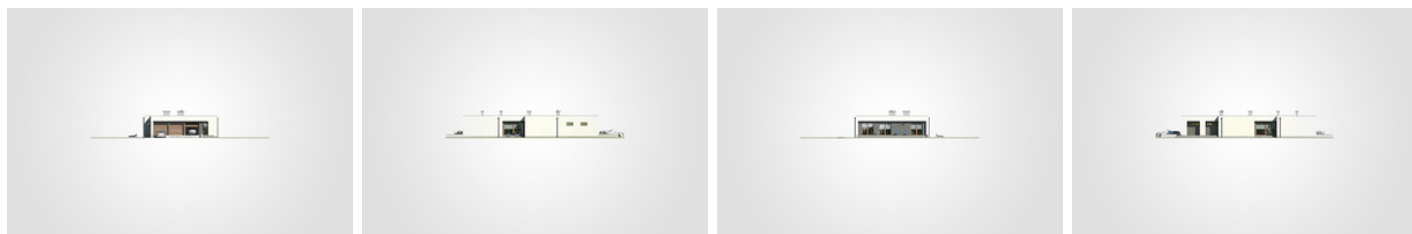
<b>Całkowita powierzchnia</b>	<b>296.05 m<sup>2</sup></b>
<b>Powierzchnia użytkowa</b>	<b>164.50 m<sup>2</sup></b>
<b>Powierzchnia zabudowy</b>	<b>296.05 m<sup>2</sup></b>
<b>Powierzchnia dachu</b>	<b>258 m<sup>2</sup></b>
<b>Kubatura</b>	<b>1 049.30 m<sup>3</sup></b>
<b>Wymiary budynku</b>	<b>13.40 x 24.85 m</b>
<b>Wysokość budynku</b>	<b>4.02 m</b>
<b>Wymiary działki</b>	<b>19.40 x 32.85 m</b>



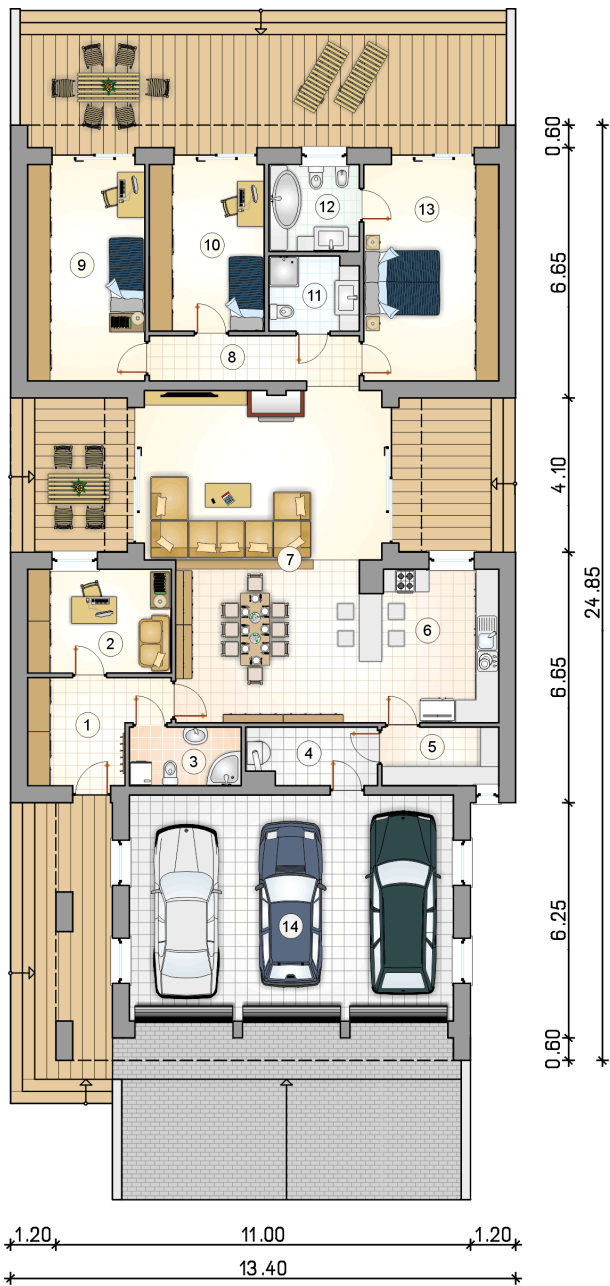
## Opis projektu

Nowoczesny dom parterowy z płaskim dachem, przestronnym odkrytym tarasem oraz 3-stanowiskowym garażem

## Elewacje







DOBRY DOM  
 ul. Wrzesława Romańczuka 6, 35-302 Rzeszów  
 +48 17 852 52 30  
 08:00 - 16:00

waldemar.kowalski@grupadobrydom.pl  
 Podane ceny nie stanowią oferty handlowej w rozumieniu art. 66 par. 1 Kodeksu Cywilnego