

## Podstawowe informacje



## Dane techniczne projektu

<b>Całkowita powierzchnia</b>	<b>234.75 m<sup>2</sup></b>
<b>Powierzchnia użytkowa</b>	<b>142.55 m<sup>2</sup></b>
<b>Powierzchnia zabudowy</b>	<b>246.15 m<sup>2</sup></b>
<b>Powierzchnia dachu</b>	<b>365 m<sup>2</sup></b>
<b>Kubatura</b>	<b>976.20 m<sup>3</sup></b>
<b>Wymiary budynku</b>	<b>28.10 x 13.05 m</b>
<b>Kąt nachylenia</b>	<b>30°</b>
<b>Wysokość budynku</b>	<b>6.14 m</b>
<b>Wymiary działki</b>	<b>35.10 x 21.05 m</b>



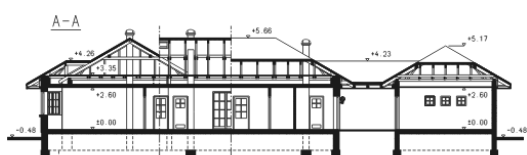
## Opis projektu

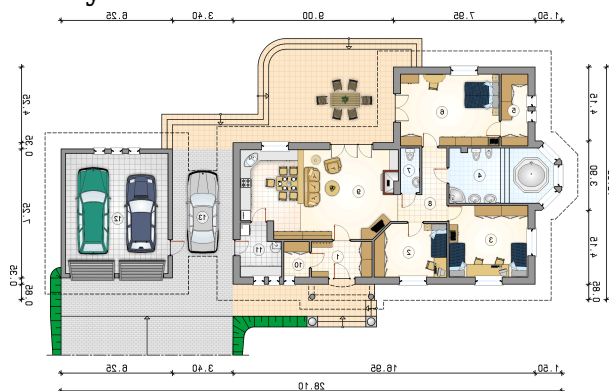
Przestronny dom parterowy z wejściem w stylu dworskowym z kolumnami, odkrytym tarasem wypoczynkowym, garażem 2-stanowiskowym i wiatą

## Elewacje



## Przekrój



**Rzuty**

**Parter 158.85 m<sup>2</sup>**

wiatrołap	6.80 m <sup>2</sup>
schowek	2.85 m <sup>2</sup>
kotłownia	6.20 m <sup>2</sup>
garaż	38.80 m <sup>2</sup>
wiata	16.30 m <sup>2</sup>
pokój	11.80 m <sup>2</sup>
pokój	17.85 m <sup>2</sup>
łazienka	17.45 m <sup>2</sup>
garderoba	6.05 m <sup>2</sup>
pokój	22.30 m <sup>2</sup>
w.c.	2.70 m <sup>2</sup>
hall	8.15 m <sup>2</sup>
pokój dzienny z aneksem kuchennym	40.40 m <sup>2</sup>

