

Podstawowe informacje



Dane techniczne projektu

Całkowita powierzchnia	173.20 m²
Powierzchnia użytkowa	146.67 m²
Powierzchnia zabudowy	106.80 m²
Kubatura	616.59 m³
Wymiary budynku	12 x 8.90 m
Kąt nachylenia	40°
Wysokość budynku	8.75 m
Wymiary działki	20 x 17.10 m



Opis projektu

Funkcjonalny dom z poddaszem użytkowym przeznaczony dla pięcio-, sześcioposobowej rodziny. Na parterze przestronny salon tworzy wspólną przestrzeń z aneksem kuchennym. W salonie kominek z możliwością rozprowadzenia ciepła i schody prowadzące na poddasze. Dodatkowy pokój, oraz wydzielona kotłownia. Na poddaszu cztery duże, ustawne sypialnie i łazienka.

Elewacje

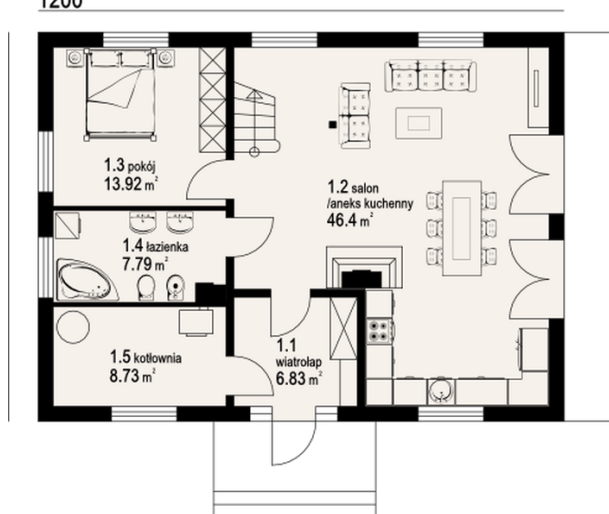


Sytuacje

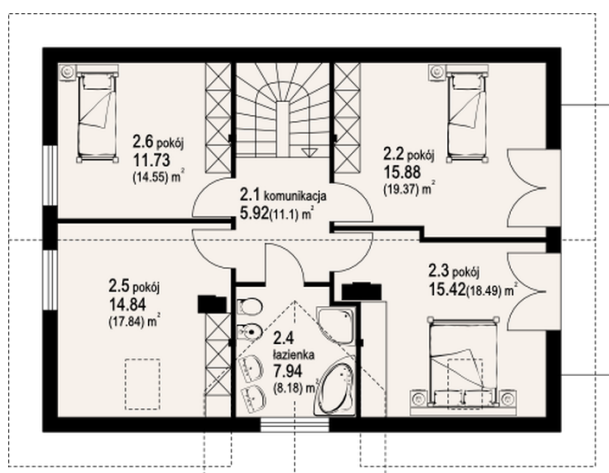


Rzuty

1200


Parter 83.67 m²

wiatrołap	6.83 m ²
salon	46.40 m ²
pokój	13.92 m ²
łazienka	7.79 m ²
kotłownia	8.73 m ²


Poddasze 89.53 m²

komunikacja	5.92 m ²
pokój	15.88 m ²
pokój	15.42 m ²
łazienka	7.94 m ²
pokój	14.84 m ²
pokój	11.73 m ²