

Podstawowe informacje



Dane techniczne projektu

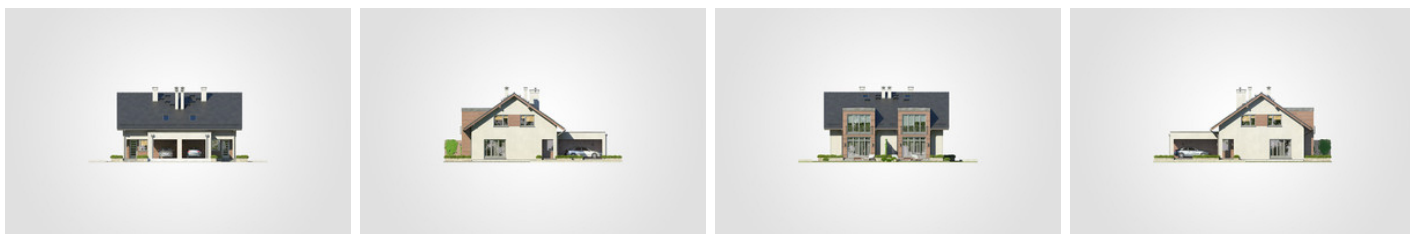
Całkowita powierzchnia	180.20 m²
Powierzchnia użytkowa	106.55 m²
Powierzchnia zabudowy	101.85 m²
Powierzchnia dachu	115 m²
Kubatura	600 m³
Wymiary budynku	8.12 x 16.95 m
Kąt nachylenia	35°
Wysokość budynku	8.59 m
Wymiary działki	22 x 25.74 m



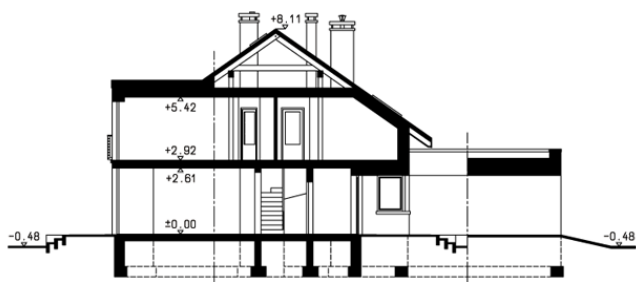
Opis projektu

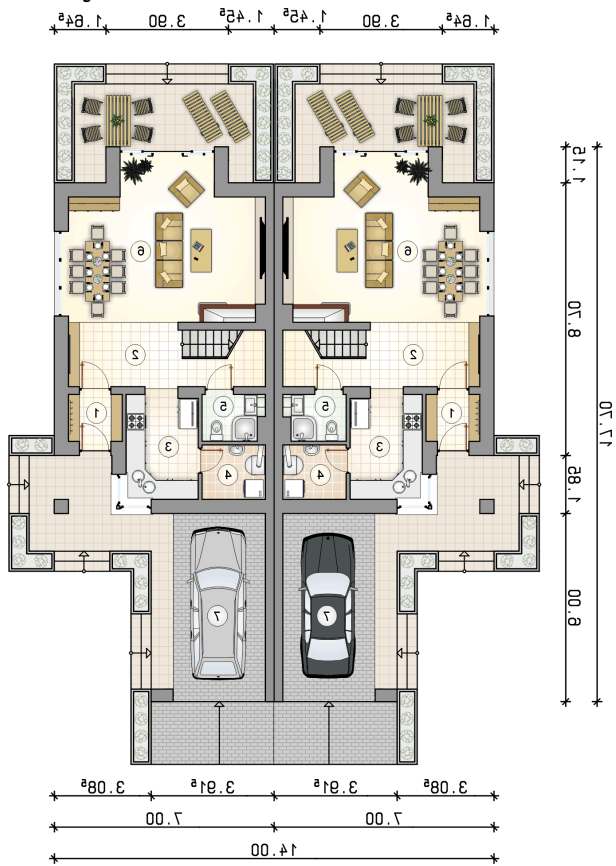
Dom bliźniaczy, parterowy z poddaszem użytkowym, wiatą i przeszklonymi ryzalitami

Elewacje



Przekrój



Rzuty

Poddasze 51.40 m²

hall z komunikacją

 6.30 m²

pokój

 11.50 m²

pokój

 14.05 m²

pokój

 12.45 m²

łazienka

 7.10 m²
