

Podstawowe informacje



Dane techniczne projektu

Całkowita powierzchnia	130.72 m²
Powierzchnia użytkowa	110.89 m²
Powierzchnia zabudowy	87.45 m²
Kubatura	437.20 m³
Wymiary budynku	10.60 x 8.25 m
Kąt nachylenia	40°
Wysokość budynku	8.16 m
Wymiary działki	18.60 x 16.50 m



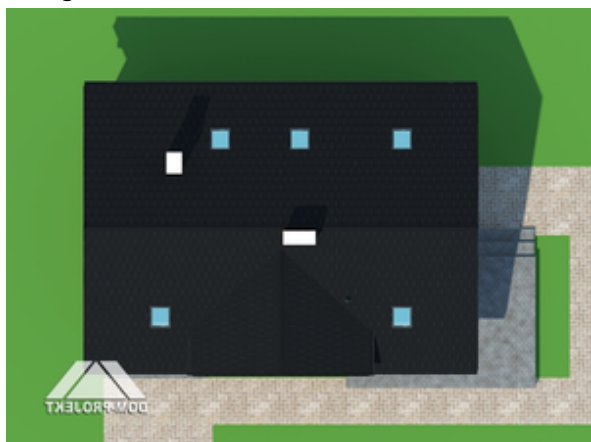
Opis projektu

Wygodny dom z poddaszem użytkowym. Idealny na działki z wejściem od południa. Na parterze duży salon z kominkiem i schodami na poddasze. Wdzielone pomieszczenie kuchni. Taras ziemny częściowo zadaszony. Na poddaszu trzy sypialnie, w tym jedna z łazienką, garderoba i ogólnodostępna łazienka.

Elewacje

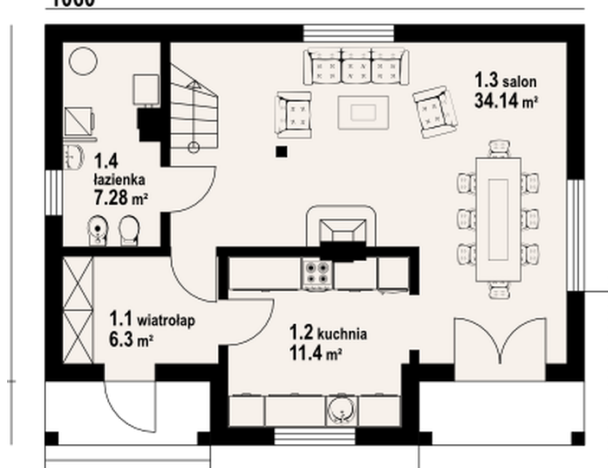


Sytuacje

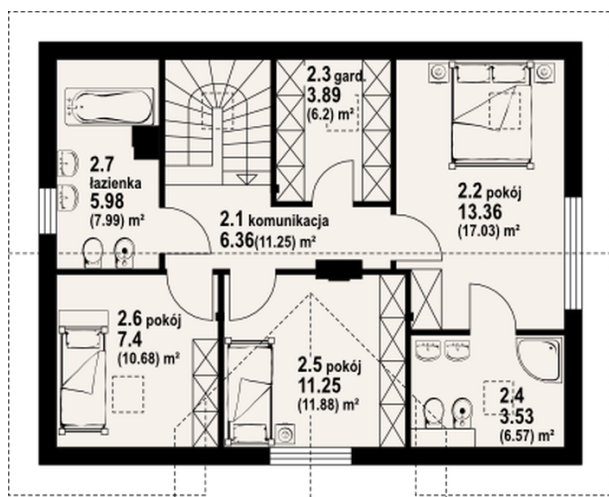


Rzuty

1060


Parter 59.12 m²

wiatrołap	6.30 m ²
kuchnia	11.40 m ²
salon	34.14 m ²
łazienka	7.28 m ²


Poddasze 71.60 m²

komunikacja	6.36 m ²
pokój	13.36 m ²
garderoba	3.89 m ²
łazienka	3.53 m ²
pokój	11.25 m ²
pokój	7.40 m ²
łazienka	5.98 m ²