

## Podstawowe informacje



## Dane techniczne projektu

<b>Całkowita powierzchnia</b>	<b>243.70 m<sup>2</sup></b>
<b>Powierzchnia użytkowa</b>	<b>132.25 m<sup>2</sup></b>
<b>Powierzchnia zabudowy</b>	<b>283.90 m<sup>2</sup></b>
<b>Powierzchnia dachu</b>	<b>207 m<sup>2</sup></b>
<b>Kubatura</b>	<b>998.10 m<sup>3</sup></b>
<b>Wymiary budynku</b>	<b>11.45 x 22.25 m</b>
<b>Wysokość budynku</b>	<b>4.52 m</b>
<b>Wymiary działki</b>	<b>21.39 x 33.15 m</b>

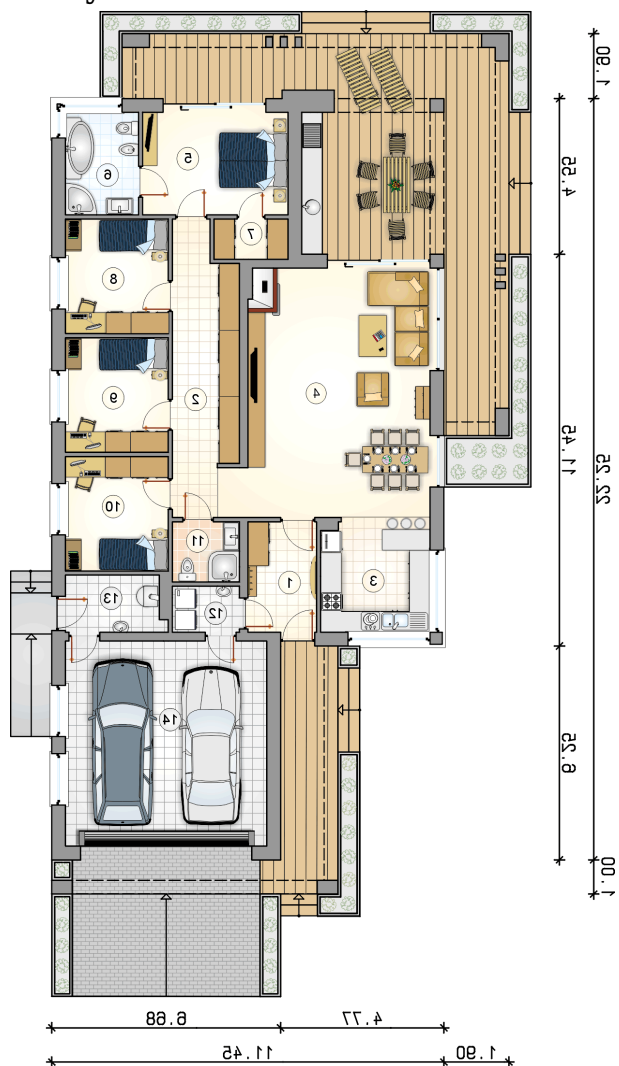


## Opis projektu

Nowoczesny energooszczędny dom parterowy z 4 sypialniami, z płaskim dachem, pergolą oraz dwustanowiskowym garażem

## Elewacje



**Rzuty**

**Parter 132.25 m<sup>2</sup>**

<b>przedsionek</b>	6.30 m <sup>2</sup>
<b>pokój</b>	9.85 m <sup>2</sup>
<b>łazienka</b>	3.35 m <sup>2</sup>
<b>pralnia</b>	2.55 m <sup>2</sup>
<b>kotłownia</b>	4.55 m <sup>2</sup>
<b>garaż</b>	34.90 m <sup>2</sup>
<b>hall</b>	16.00 m <sup>2</sup>
<b>kuchnia</b>	10.40 m <sup>2</sup>
<b>pokój dzienny z jadalni</b>	38.35 m <sup>2</sup>
<b>pokój</b>	12.50 m <sup>2</sup>
<b>łazienka</b>	6.25 m <sup>2</sup>
<b>garderoba</b>	2.45 m <sup>2</sup>
<b>pokój</b>	9.85 m <sup>2</sup>
<b>pokój</b>	9.85 m <sup>2</sup>



DOBRY DOM  
 ul. Wrzesława Romańczuka 6, 35-302 Rzeszów  
 +48 17 852 52 30  
 08:00 - 16:00

waldemar.kowalski@grupadobrydom.pl  
 Podane ceny nie stanowią oferty handlowej w rozumieniu art. 66 par. 1 Kodeksu Cywilnego