

## Podstawowe informacje



## Dane techniczne projektu

|                               |                             |
|-------------------------------|-----------------------------|
| <b>Całkowita powierzchnia</b> | <b>142.61 m<sup>2</sup></b> |
| <b>Powierzchnia użytkowa</b>  | <b>106.55 m<sup>2</sup></b> |
| <b>Powierzchnia zabudowy</b>  | <b>104.07 m<sup>2</sup></b> |
| <b>Kubatura</b>               | <b>584 m<sup>3</sup></b>    |
| <b>Wymiary budynku</b>        | <b>13.10 x 8.60 m</b>       |
| <b>Kąt nachylenia</b>         | <b>40°</b>                  |
| <b>Wysokość budynku</b>       | <b>7.45 m</b>               |
| <b>Wymiary działki</b>        | <b>21.20 x 16.60 m</b>      |



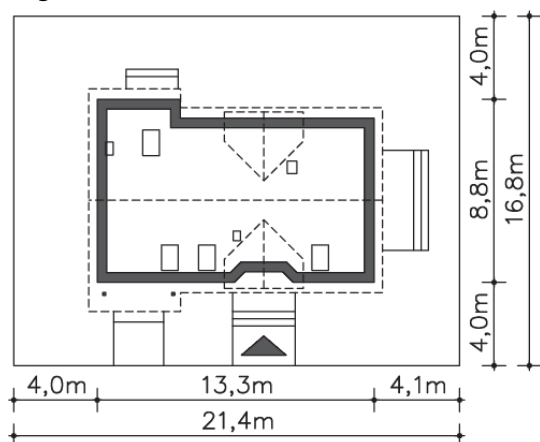
## Opis projektu

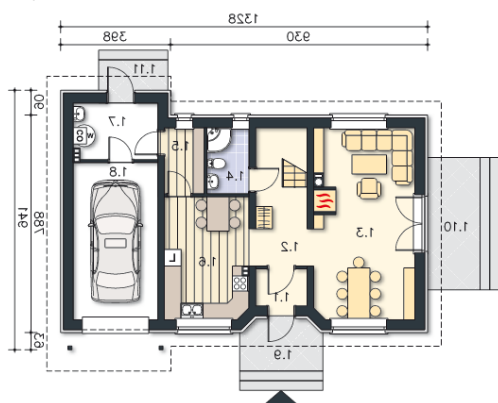
Niewielki dom, który dzięki prostej konstrukcji może być zrealizowany szybko i niedrogo. Na parterze znajduje się przestronny pokój dzienny z miejscem na duży stół, a także duża kuchnia, która ucieszy niejedną panią domu. Obok kuchni zlokalizowano spiżarnię, z której jest przejście do pomieszczenia gospodarczego za garażem, a także niewielką łazienkę. Poddasze to strefa prywatna, z trzema sypialniami, w tym jedna z garderobą, przydatne pomieszczenie gospodarcze oraz wygodna łazienka, doskonale doświetlona dekoracyjnym oknem.

## Elewacje

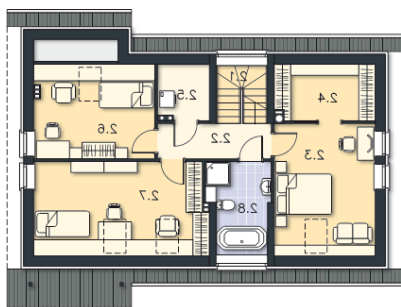


## Sytuacje



**Rzuty**

**Parter 61.61 m<sup>2</sup>**

|               |                      |
|---------------|----------------------|
| Łazienka      | 2.49 m <sup>2</sup>  |
| Komunikacja   | 9.60 m <sup>2</sup>  |
| Pokój dzienny | 3.00 m <sup>2</sup>  |
| Pom.gosp.     | 7.08 m <sup>2</sup>  |
| Kuchnia       | 25.33 m <sup>2</sup> |
| Kotłownia     | 3.57 m <sup>2</sup>  |
| Garaż         | 3.38 m <sup>2</sup>  |
| Podest        | 13.66 m <sup>2</sup> |
| Taras         | 6.10 m <sup>2</sup>  |
| Podest        | 17.27 m <sup>2</sup> |
| Wiatrołap     | 5.70 m <sup>2</sup>  |


**Poddasze 81 m<sup>2</sup>**

|             |                      |
|-------------|----------------------|
| Schody      | 3.94 m <sup>2</sup>  |
| Komunikacja | 5.27 m <sup>2</sup>  |
| Pokój       | 11.94 m <sup>2</sup> |
| Garderoba   | 2.40 m <sup>2</sup>  |
| Pom.gosp.   | 1.00 m <sup>2</sup>  |
| Pokój       | 8.24 m <sup>2</sup>  |
| Pokój       | 11.84 m <sup>2</sup> |
| Łazienka    | 6.41 m <sup>2</sup>  |