

Podstawowe informacje



Dane techniczne projektu

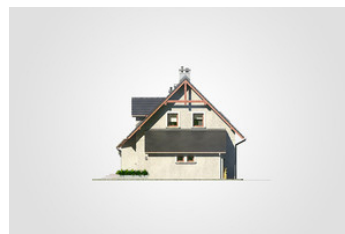
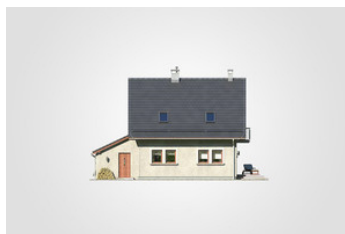
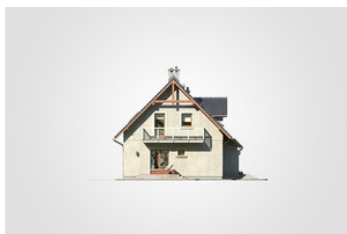
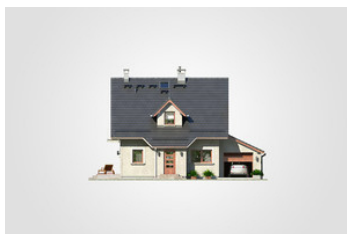
Całkowita powierzchnia	165.75 m²
Powierzchnia użytkowa	100.65 m²
Powierzchnia zabudowy	107.65 m²
Powierzchnia dachu	182.30 m²
Kubatura	468.20 m³
Wymiary budynku	14.90 x 9.70 m
Kąt nachylenia	40°
Wysokość budynku	7.18 m
Wymiary działki	22.90 x 17.70 m



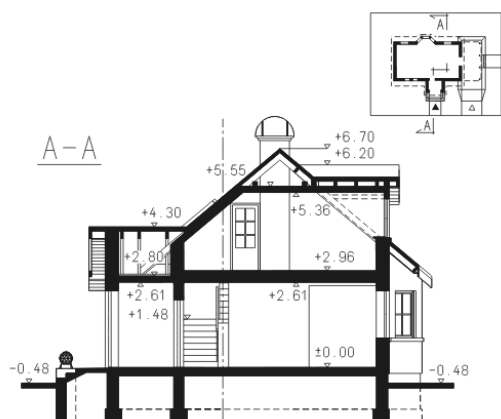
Opis projektu

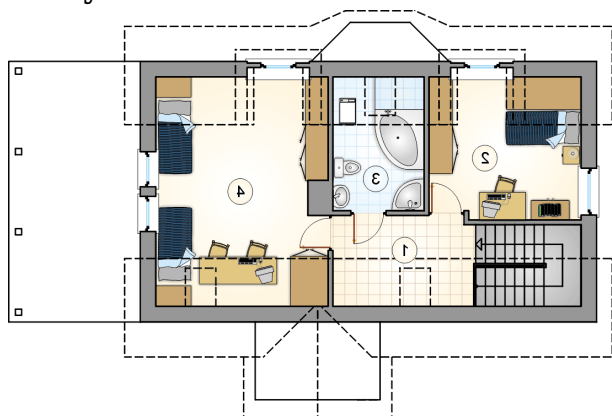
Parterowy dom z poddaszem użytkowym, z przeszklonym ryzalitem, z wiatą

Elewacje

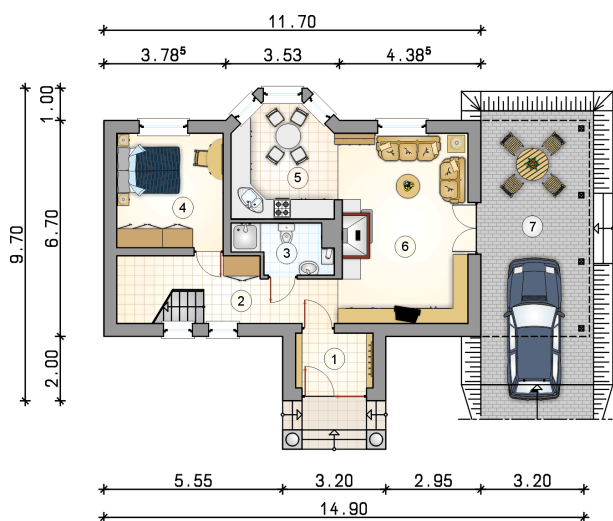


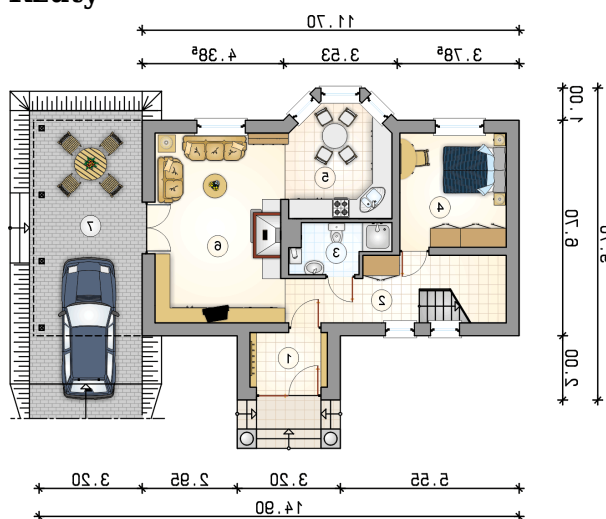
Przekrój



Rzuty

Parter 82.90 m²

przedsiónek	4.10 m ²
hall z komunikacją	8.20 m ²
łazienka z piecem c.o.	4.15 m ²
pokój	11.70 m ²
kuchnia z jadalnią	10.95 m ²
pokój dzienny	23.45 m ²
wiaty garażowa	20.35 m ²



Rzuty

Poddasze 38.10 m²

hall z komunikacją

 4.35 m²

pokój

 11.15 m²

łazienka

 5.45 m²

pokój

 17.15 m²
