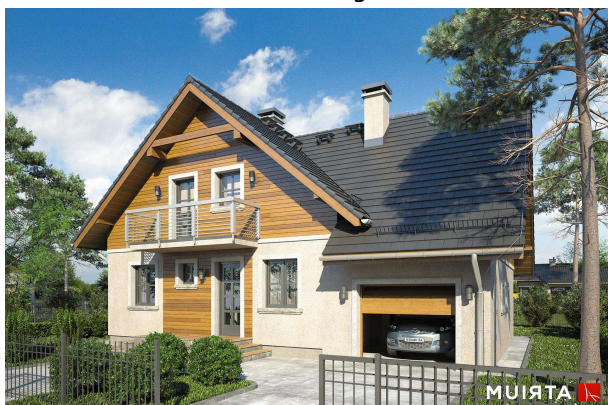


## Podstawowe informacje



## Dane techniczne projektu

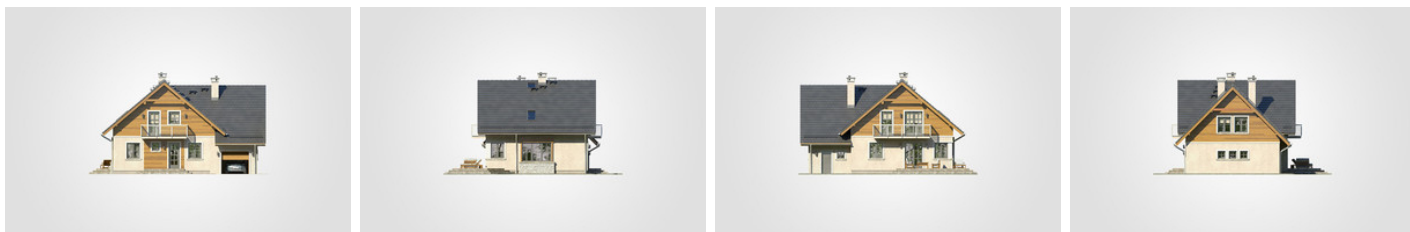
<b>Całkowita powierzchnia</b>	<b>229.45 m<sup>2</sup></b>
<b>Powierzchnia użytkowa</b>	<b>132.95 m<sup>2</sup></b>
<b>Powierzchnia zabudowy</b>	<b>114.75 m<sup>2</sup></b>
<b>Powierzchnia dachu</b>	<b>207 m<sup>2</sup></b>
<b>Kubatura</b>	<b>728.85 m<sup>3</sup></b>
<b>Wymiary budynku</b>	<b>12.90 x 9.10 m</b>
<b>Kąt nachylenia</b>	<b>40°</b>
<b>Wysokość budynku</b>	<b>8.43 m</b>
<b>Wymiary działki</b>	<b>20.90 x 17.10 m</b>



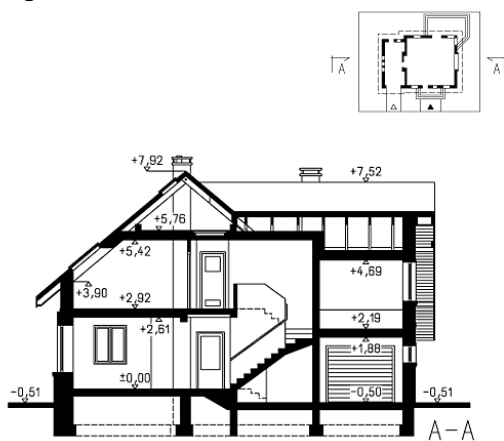
## Opis projektu

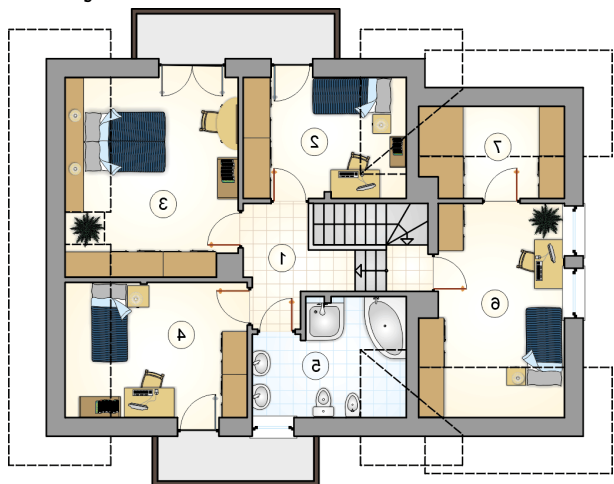
Parterowy dom z poddaszem użytkowym, z 4 sypialniami, garażem i odkrytym tarasem

## Elewacje

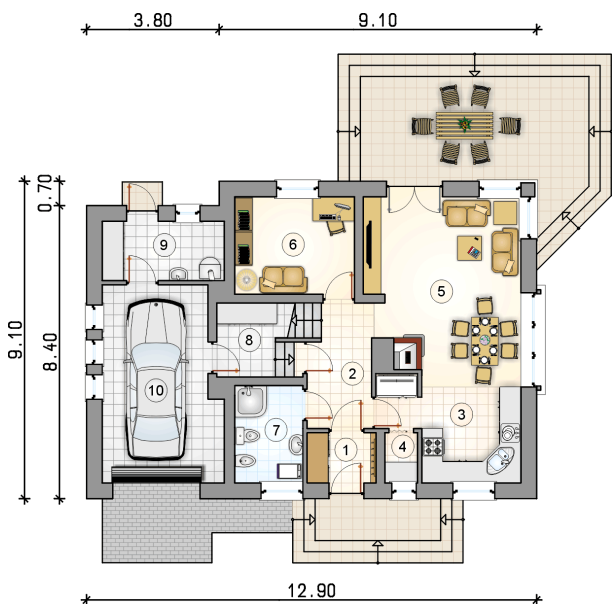


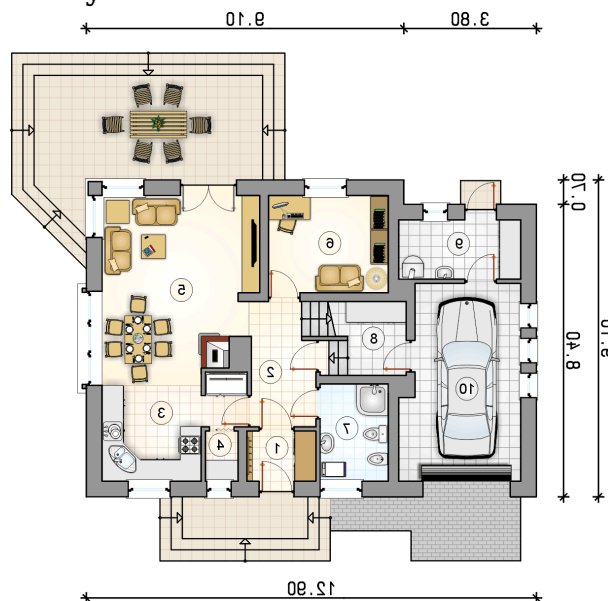
## Przekrój



**Rzuty**

**Parter 66.35 m<sup>2</sup>**

przedsiónek	2.85 m <sup>2</sup>
garaż	18.35 m <sup>2</sup>
hall z komunikacj	6.45 m <sup>2</sup>
kuchnia	10.50 m <sup>2</sup>
spizarka	1.35 m <sup>2</sup>
pokój dzienny z jadalni	21.65 m <sup>2</sup>
pokój	9.55 m <sup>2</sup>
łazienka	5.45 m <sup>2</sup>
pom. gosp.odarcze	2.60 m <sup>2</sup>
kotłownia	5.95 m <sup>2</sup>



**Rzuty**

**Poddasze 66.60 m<sup>2</sup>**

hall z komunikacj	5.40 m <sup>2</sup>
pokój	9.00 m <sup>2</sup>
pokój	15.05 m <sup>2</sup>
pokój	11.10 m <sup>2</sup>
łazienka	7.75 m <sup>2</sup>
pokój	13.75 m <sup>2</sup>
garderoba	4.55 m <sup>2</sup>

