

## Podstawowe informacje



## Dane techniczne projektu

<b>Całkowita powierzchnia</b>	<b>226.25 m<sup>2</sup></b>
<b>Powierzchnia użytkowa</b>	<b>136.20 m<sup>2</sup></b>
<b>Powierzchnia zabudowy</b>	<b>145 m<sup>2</sup></b>
<b>Powierzchnia dachu</b>	<b>235 m<sup>2</sup></b>
<b>Kubatura</b>	<b>763.90 m<sup>3</sup></b>
<b>Wymiary budynku</b>	<b>14.80 x 11.20 m</b>
<b>Kąt nachylenia</b>	<b>40°</b>
<b>Wysokość budynku</b>	<b>8.25 m</b>
<b>Wymiary działki</b>	<b>21.80 x 21 m</b>



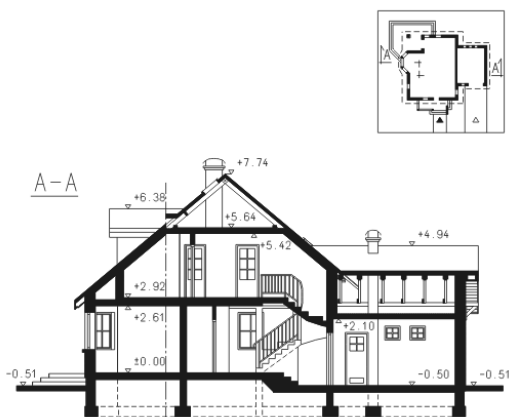
## Opis projektu

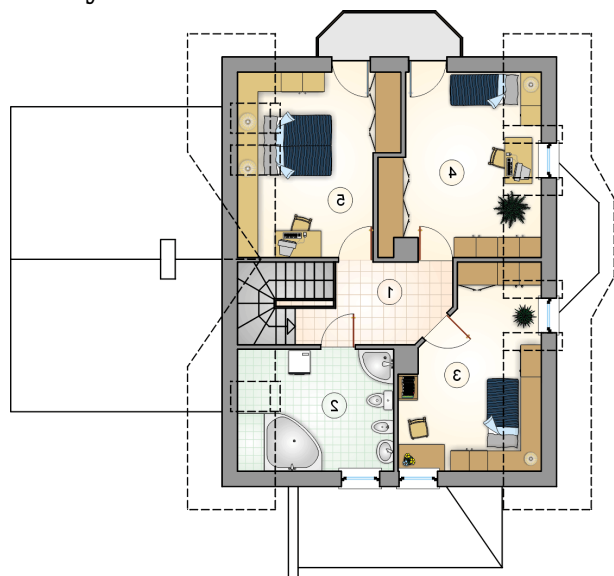
Dom parterowy z poddaszem użytkowym i garażem, z gankiem, przeszklonym ryzalitem i lukarnami, z częściowo zadaszonym tarasem

## Elewacje

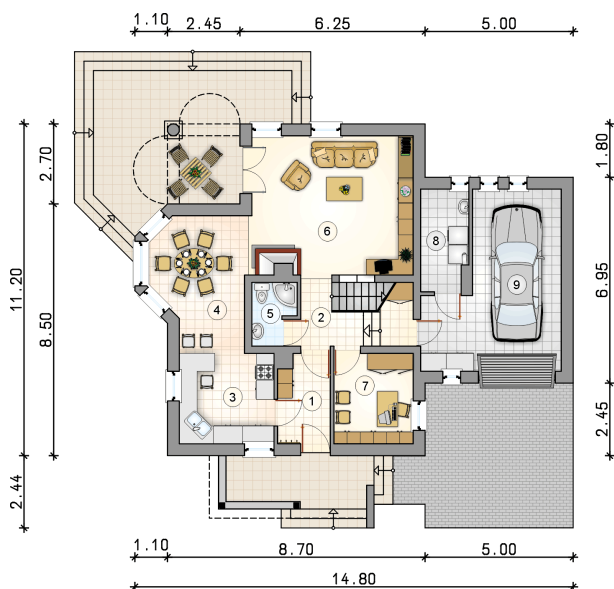


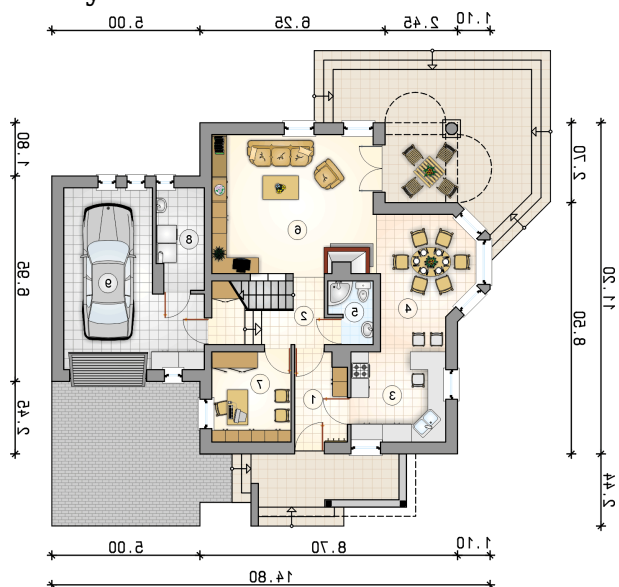
## Przekrój



**Rzuty**

**Parter 76.15 m<sup>2</sup>**

wiatrołap	5.15 m <sup>2</sup>
hall z komunikacją	5.85 m <sup>2</sup>
kuchnia	10.05 m <sup>2</sup>
jadalnia	13.05 m <sup>2</sup>
łazienka	2.75 m <sup>2</sup>
pokój dzienny	25.75 m <sup>2</sup>
pokój	8.15 m <sup>2</sup>
kotłownia	5.40 m <sup>2</sup>
garaż	22.95 m <sup>2</sup>



**Rzuty**

**Poddasze 60.05 m<sup>2</sup>**

hall z komunikacją	7.20 m <sup>2</sup>
łazienka	10.15 m <sup>2</sup>
pokój	13.10 m <sup>2</sup>
pokój	15.20 m <sup>2</sup>
pokój	14.40 m <sup>2</sup>

