

Podstawowe informacje



Dane techniczne projektu

Całkowita powierzchnia	232.30 m²
Powierzchnia użytkowa	138 m²
Powierzchnia zabudowy	120.30 m²
Powierzchnia dachu	210.30 m²
Kubatura	825 m³
Wymiary budynku	10.95 x 12 m
Kąt nachylenia	42°
Wysokość budynku	8.90 m
Wymiary działki	17.95 x 20 m



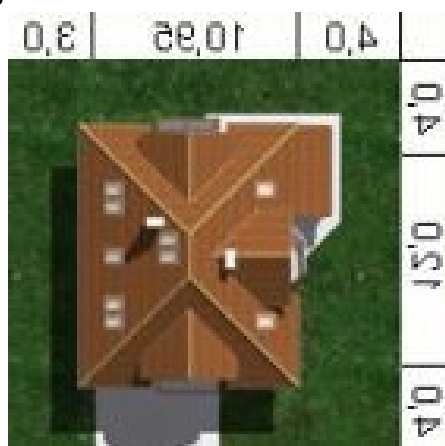
Opis projektu

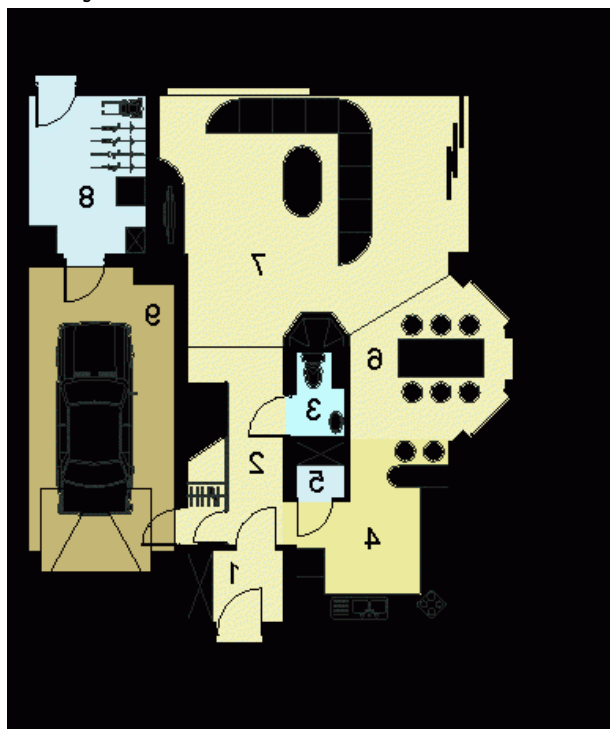
W budynku zaprojektowano dwie strefy: dzienną (parter), w skład której wchodzi - wiatrołap; hall; łazienka; kuchnia, spiżarnia, jadalnia, salon; kotłownia i garaż oraz strefę nocną (poddasze), w której znajdują się: hall, trzy sypialnie, łazienka oraz pokój.

Elewacje

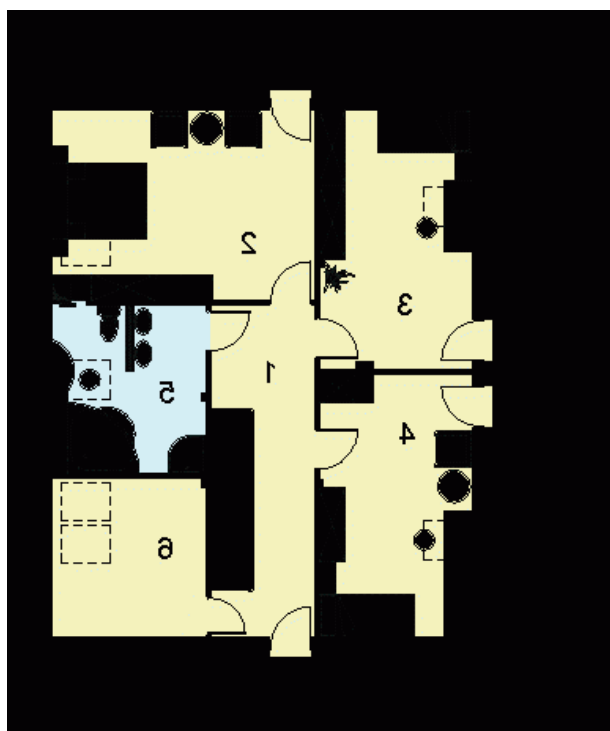


Sytuacje



Rzuty

Parter 91 m²

Wiatrołap	3.10 m ²
Hall+Schody	8.60 m ²
Łazienka	1.60 m ²
Kuchnia	9.80 m ²
Spizarnia	1.20 m ²
Jadalnia	10.00 m ²
Salon	30.00 m ²
Kotłownia	8.40 m ²
Garaż	18.30 m ²


Poddasze 90.80 m²

Hall	12.20 m ²
Sypialnia	17.50 m ²
Sypialnia	13.90 m ²
Sypialnia	14.00 m ²
Łazienka	8.90 m ²
Pokój	7.20 m ²