

## Podstawowe informacje



## Dane techniczne projektu

<b>Całkowita powierzchnia</b>	<b>323 m<sup>2</sup></b>
<b>Powierzchnia użytkowa</b>	<b>183 m<sup>2</sup></b>
<b>Powierzchnia zabudowy</b>	<b>168.80 m<sup>2</sup></b>
<b>Powierzchnia dachu</b>	<b>276.10 m<sup>2</sup></b>
<b>Kubatura</b>	<b>1 084 m<sup>3</sup></b>
<b>Wymiary budynku</b>	<b>16.50 x 11.50 m</b>
<b>Kąt nachylenia</b>	<b>42°</b>
<b>Wysokość budynku</b>	<b>9.15 m</b>
<b>Wymiary działki</b>	<b>23.50 x 20.50 m</b>



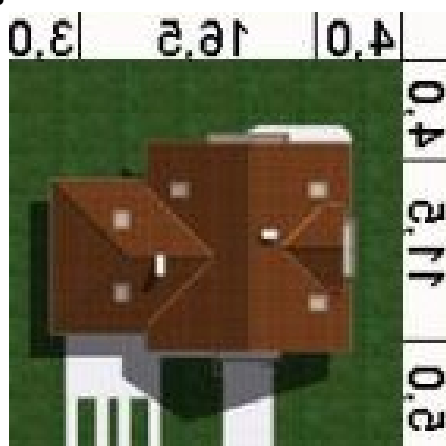
## Opis projektu

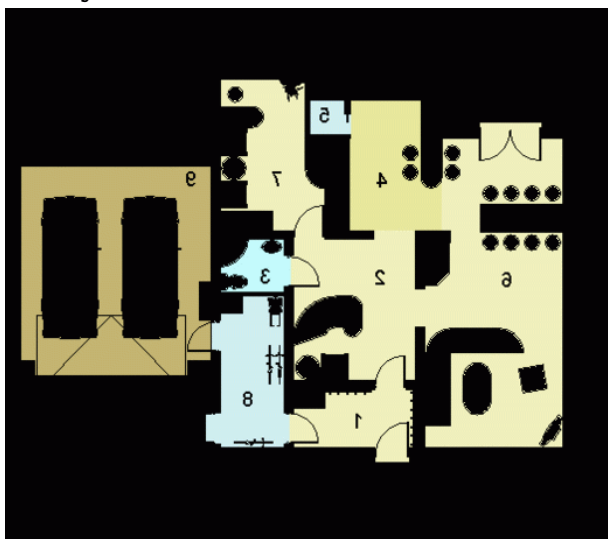
W budynku zaprojektowano dwie strefy: dzienną (parter), w skład której wchodzi - wiatrołap; hall; łazienka; kuchnia; salon/jadalnia; pokój; kotłownia i garaż (dwustanowiskowy); oraz strefę nocną (poddasze), w której znajdują się trzy sypialnie; łazienka; pralnia; garderoba.

## Elewacje



## Sytuacje



**Rzuty**

**Parter 123.20 m<sup>2</sup>**

Wiatrołap	5.90 m <sup>2</sup>
Hall+Schody	14.40 m <sup>2</sup>
Łazienka	2.80 m <sup>2</sup>
Kuchnia	13.20 m <sup>2</sup>
Spizarnia	1.60 m <sup>2</sup>
Salon/Jadalnia	34.10 m <sup>2</sup>
Pokój	12.20 m <sup>2</sup>
Pom.gospodarcze	8.00 m <sup>2</sup>
Garaż	31.00 m <sup>2</sup>


**Poddasze 133.30 m<sup>2</sup>**

Hall	10.30 m <sup>2</sup>
Sypialnia	15.80 m <sup>2</sup>
Sypialnia	22.60 m <sup>2</sup>
Sypialnia	17.80 m <sup>2</sup>
Garderoba	1.70 m <sup>2</sup>
Garderoba	5.30 m <sup>2</sup>
Łazienka	11.30 m <sup>2</sup>
Pralnia/Suszarńia	14.90 m <sup>2</sup>