

## Podstawowe informacje



## Dane techniczne projektu

<b>Całkowita powierzchnia</b>	<b>169.40 m<sup>2</sup></b>
<b>Powierzchnia użytkowa</b>	<b>103.30 m<sup>2</sup></b>
<b>Powierzchnia zabudowy</b>	<b>185 m<sup>2</sup></b>
<b>Powierzchnia dachu</b>	<b>270.20 m<sup>2</sup></b>
<b>Kubatura</b>	<b>915 m<sup>3</sup></b>
<b>Wymiary budynku</b>	<b>17 x 13 m</b>
<b>Kąt nachylenia</b>	<b>30°</b>
<b>Wysokość budynku</b>	<b>6 m</b>
<b>Wymiary działki</b>	<b>25 x 21.50 m</b>



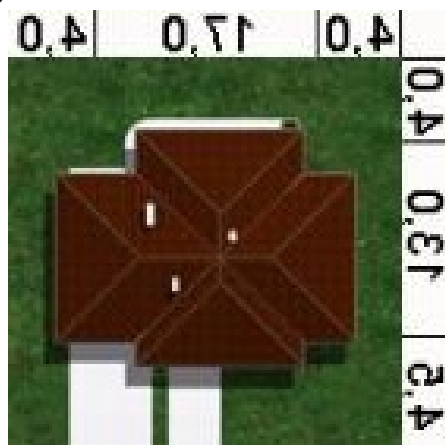
## Opis projektu

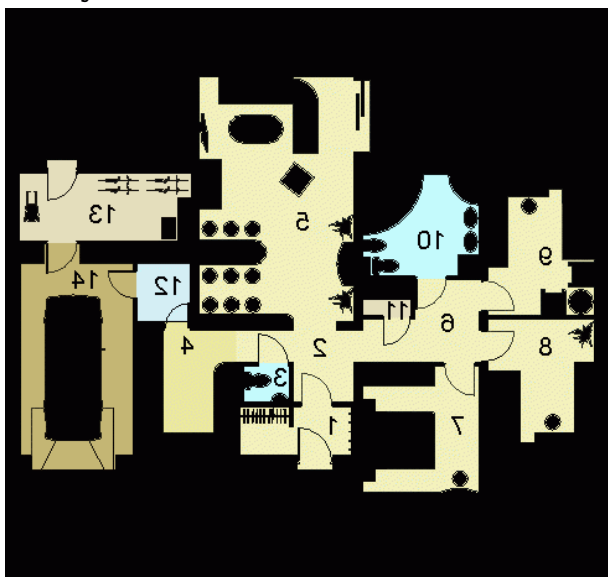
W budynku zaprojektowano dwie strefy: dzienną, w skład której wchodzi - wiatrołap; hall; kuchnia; spiżarnia, salon; w.c.; pom. gospodarcze i garaż. oraz strefę nocną, w której znajdują się - hall, trzy sypialnie, garderoba i łazienka.

## Elewacje



## Sytuacje



**Rzuty**

**Parter 133.40 m<sup>2</sup>**

Wiatrołap/Garderoba	4.30 m <sup>2</sup>
Łazienka	9.10 m <sup>2</sup>
Garderoba	1.40 m <sup>2</sup>
Spizarnia	3.20 m <sup>2</sup>
Pom.gospodarcze	8.20 m <sup>2</sup>
Garaż	18.70 m <sup>2</sup>
Hall	4.90 m <sup>2</sup>
WC	1.40 m <sup>2</sup>
Kuchnia	9.20 m <sup>2</sup>
Salon/Jadalnia	30.00 m <sup>2</sup>
Korytarz	6.80 m <sup>2</sup>
Sypialnia	12.90 m <sup>2</sup>
Sypialnia	11.40 m <sup>2</sup>
Sypialnia	11.90 m <sup>2</sup>