

Podstawowe informacje



Dane techniczne projektu

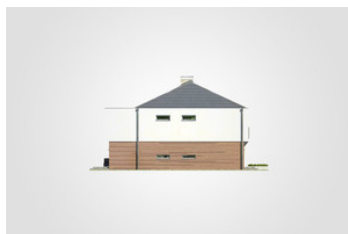
Całkowita powierzchnia	314 m²
Powierzchnia użytkowa	206.45 m²
Powierzchnia zabudowy	167.30 m²
Powierzchnia dachu	145 m²
Kubatura	1 218.60 m³
Wymiary budynku	12.65 x 15.40 m
Kąt nachylenia	25°
Wysokość budynku	9.36 m
Wymiary działki	20.65 x 22.66 m

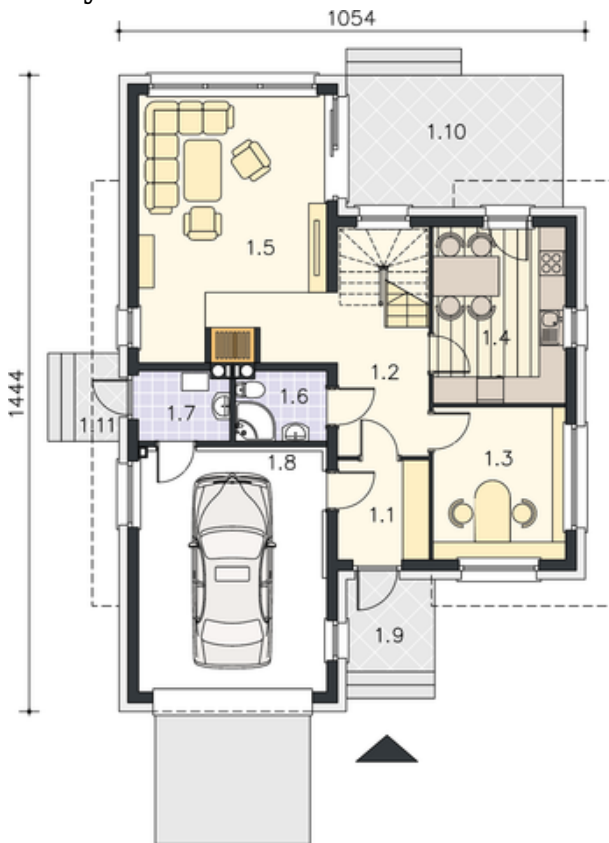


Opis projektu

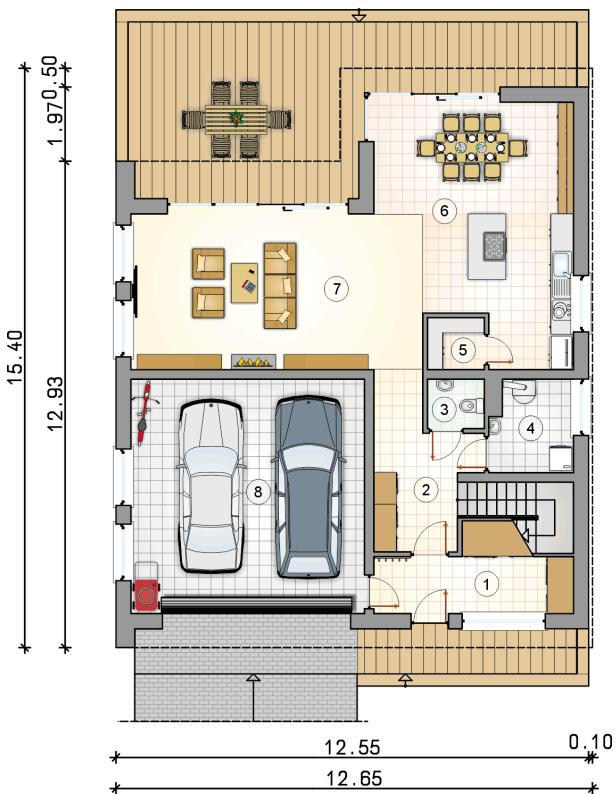
Dom piętrowy z dwuspadowym dachem w nowoczesnej bryle, niezadaszonym tarasem wypoczynkowym, przestronnym balkonem i garażem 2-stanowiskowym

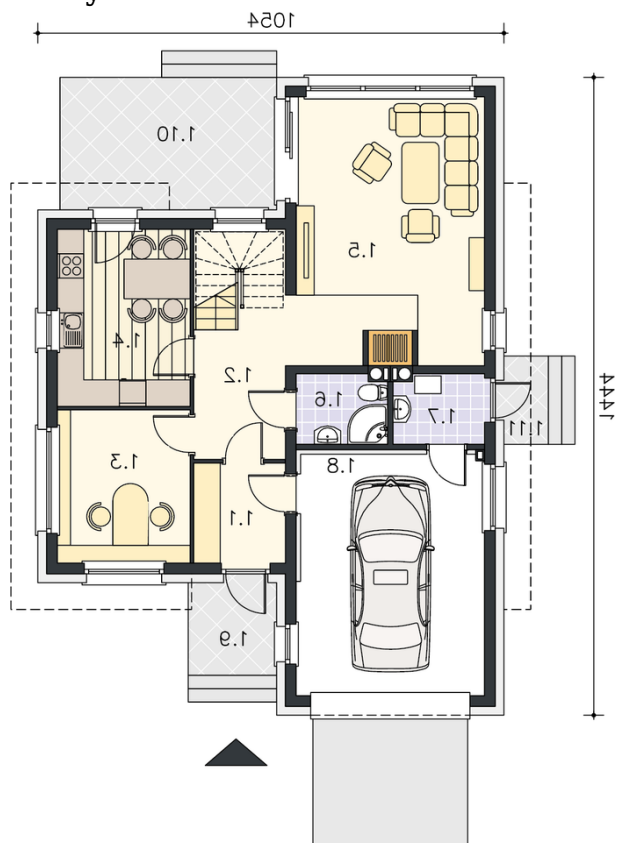
Elewacje



Rzuty

Parter 91.60 m²

przedsionek	8.80 m ²
hall z komunikacj	12.60 m ²
wc	1.90 m ²
kotłownia	5.10 m ²
spizarka	2.00 m ²
kuchnia z jadalni	31.10 m ²
pokój dzienny	30.10 m ²
garaż	38.30 m ²



Rzuty

Piętro 114.85 m²

hall z komunikacj	19.15 m ²
łazienka	9.60 m ²
łazienka	9.60 m ²
pokój z garderob	47.30 m ²
pokój	14.65 m ²
pokój	14.55 m ²

