

Podstawowe informacje



Dane techniczne projektu

Całkowita powierzchnia	210.50 m²
Powierzchnia użytkowa	109.70 m²
Powierzchnia zabudowy	106 m²
Powierzchnia dachu	176.70 m²
Kubatura	635 m³
Wymiary budynku	13 x 8.50 m
Kąt nachylenia	40°
Wysokość budynku	7.65 m
Wymiary działki	20 x 18 m



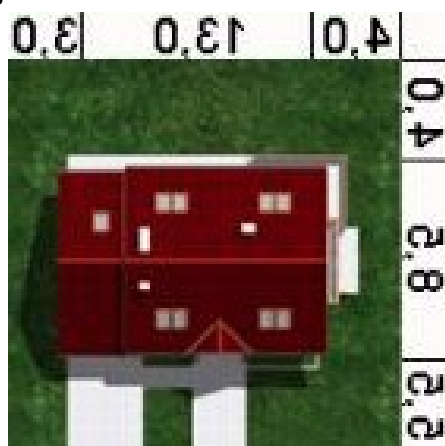
Opis projektu

W budynku zaprojektowano dwie strefy: dzienną (parter), w skład której wchodzi - wiatrołap; hall, schowek, łazienka; kuchnia, spiżarnia, salon/jadalnia; pokój; kotłownia i garaż oraz strefę nocną (poddasze), w której znajdują się: hall, trzy sypialnie; łazienka, garderoba i pralnia.

Elewacje



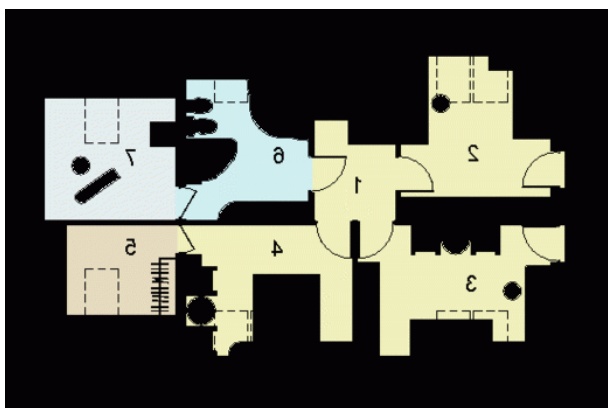
Sytuacje



Rzuty

Parter 81.80 m²

Wiatrołap	2.40 m ²
Garaż	18.50 m ²
Hall+Schody	9.00 m ²
Schowek	0.90 m ²
Łazienka	2.10 m ²
Kuchnia	7.80 m ²
Spizarnia	1.90 m ²
Salon/Jadalnia	25.40 m ²
Pokój	7.70 m ²
Pom.gospodarcze	6.10 m ²


Poddasze 74.60 m²

Hall	4.30 m ²
Sypialnia	10.40 m ²
Sypialnia	10.60 m ²
Sypialnia	9.10 m ²
Garderoba	3.30 m ²
Łazienka	9.00 m ²
Pralnia	5.80 m ²