

Podstawowe informacje



Dane techniczne projektu

Całkowita powierzchnia	265.50 m²
Powierzchnia użytkowa	131.30 m²
Powierzchnia zabudowy	137.80 m²
Powierzchnia dachu	226.20 m²
Kubatura	825 m³
Wymiary budynku	15 x 11.35 m
Kąt nachylenia	42°
Wysokość budynku	8.90 m
Wymiary działki	22 x 20.35 m



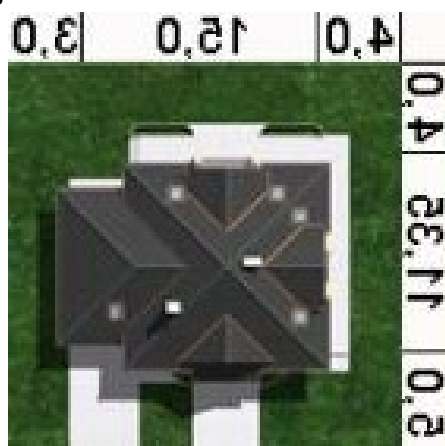
Opis projektu

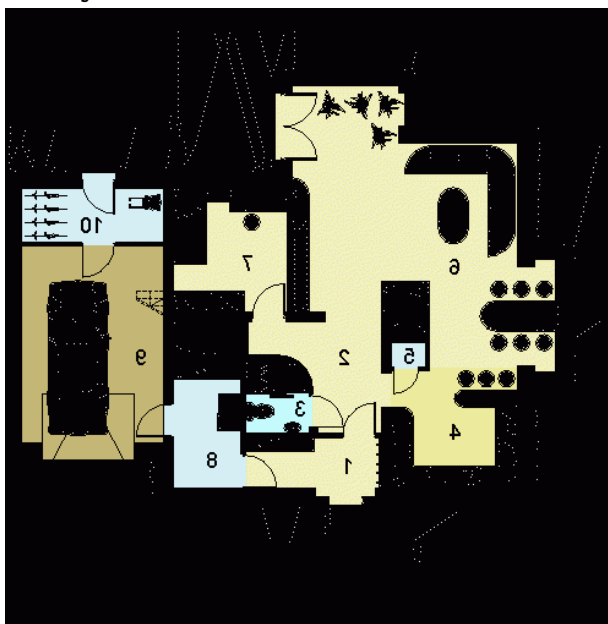
W budynku zaprojektowano dwie strefy: dzienną (parter), w skład której wchodzi - wiatrołap; hall; łazienka; kuchnia, jadalnia; salon; pokój; spiżarnia; 2 X pom. gospodarcze i garaż; oraz strefę nocną (poddasze), w której znajdują się trzy sypialnie, garderoba, łazienka i pralnia oraz strych.

Elewacje

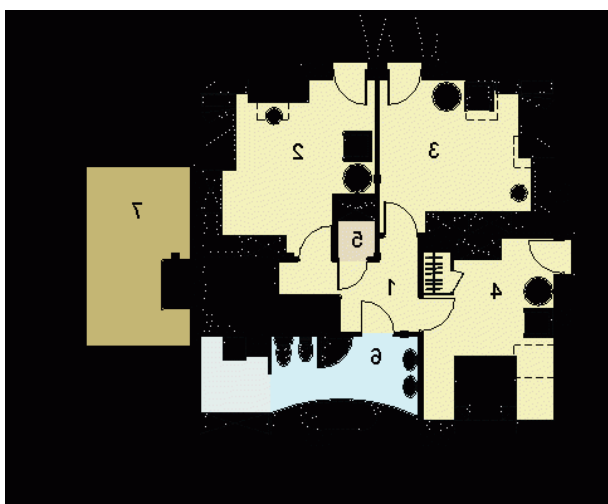


Sytuacje



Rzuty

Parter 105.30 m²

Wiatrołap/Garderoba	4.80 m ²
Pom.gospodarcze	5.30 m ²
Hall+Schody	9.20 m ²
Łazienka	3.10 m ²
Kuchnia	10.40 m ²
Spizarnia	1.10 m ²
Salon/Jadalnia	36.20 m ²
Pokój	9.80 m ²
Pom.gospodarcze	5.90 m ²
Garaż	19.50 m ²


Poddasze 98.90 m²

Hall	5.60 m ²
Sypialnia	14.50 m ²
Sypialnia	13.90 m ²
Sypialnia	12.10 m ²
Garderoba	1.50 m ²
Łazienka/Pralnia	9.10 m ²
Strych	5.10 m ²