

Podstawowe informacje



Dane techniczne projektu

Całkowita powierzchnia	278.80 m²
Powierzchnia użytkowa	132.70 m²
Powierzchnia zabudowy	147.50 m²
Powierzchnia dachu	233.60 m²
Kubatura	856 m³
Wymiary budynku	17.50 x 11 m
Kąt nachylenia	42°
Wysokość budynku	8.90 m
Wymiary działki	25.50 x 19 m



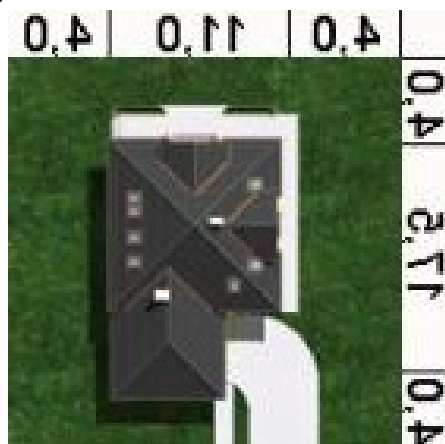
Opis projektu

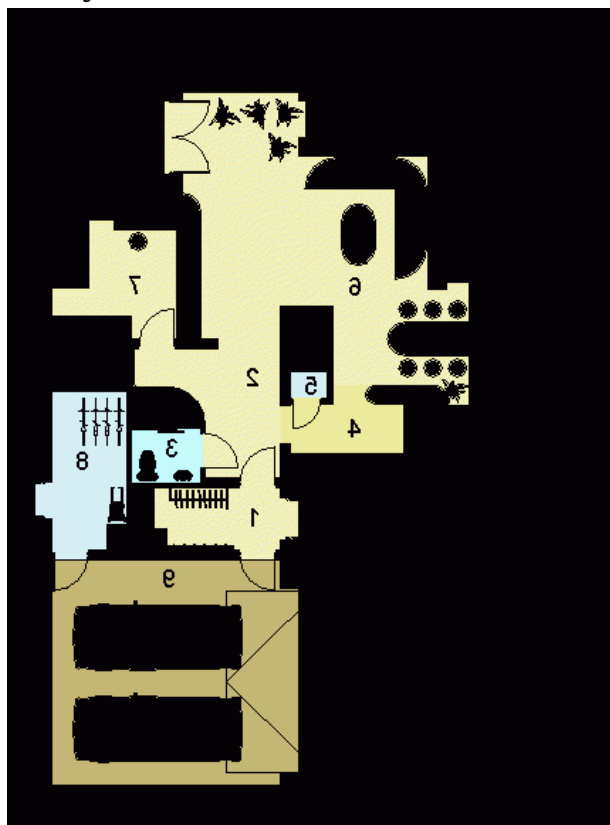
W budynku zaprojektowano dwie strefy: dzienną (parter), w skład której wchodzi - wiatrołap; hall; łazienka; kuchnia, jadalnia; salon; pokój; spiżarnia; pom. gospodarcze i podwójny garaż; oraz strefę nocną (poddasze), w której znajdują się trzy sypialnie, garderoba, łazienka i pralnia/suszarnia.

Elewacje

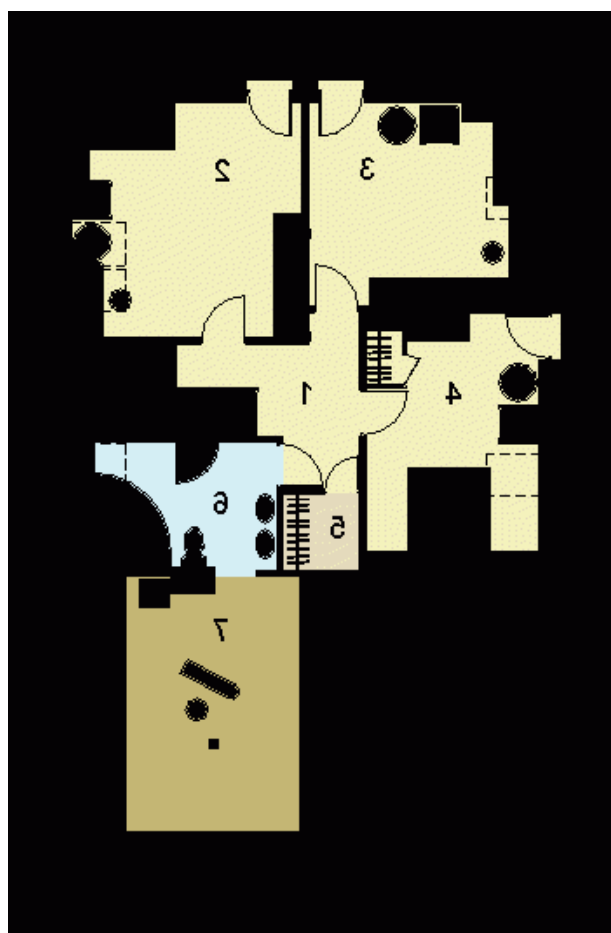


Sytuacje



Rzuty

Parter 108 m²

Wiatrołap/Garderoba	4.90 m ²
Hall/Schody	9.20 m ²
Łazienka	3.40 m ²
Kuchnia	7.50 m ²
Spizarnia	1.10 m ²
Salon/Jadalnia	35.00 m ²
Pokój	9.80 m ²
Pom.gospodarcze	7.00 m ²
Garaż	30.10 m ²


Poddasze 91.20 m²

Hall	7.20 m ²
Sypialnia	14.90 m ²
Sypialnia	13.90 m ²
Sypialnia	12.10 m ²
Garderoba	0.90 m ²
Łazienka	6.50 m ²
Pralnia/Suszarria	6.30 m ²