

## Podstawowe informacje



## Dane techniczne projektu

<b>Całkowita powierzchnia</b>	<b>293.50 m<sup>2</sup></b>
<b>Powierzchnia użytkowa</b>	<b>136.60 m<sup>2</sup></b>
<b>Powierzchnia zabudowy</b>	<b>154 m<sup>2</sup></b>
<b>Powierzchnia dachu</b>	<b>250.70 m<sup>2</sup></b>
<b>Kubatura</b>	<b>905 m<sup>3</sup></b>
<b>Wymiary budynku</b>	<b>17 x 11.35 m</b>
<b>Kąt nachylenia</b>	<b>40°</b>
<b>Wysokość budynku</b>	<b>8.60 m</b>
<b>Wymiary działki</b>	<b>24 x 20.35 m</b>



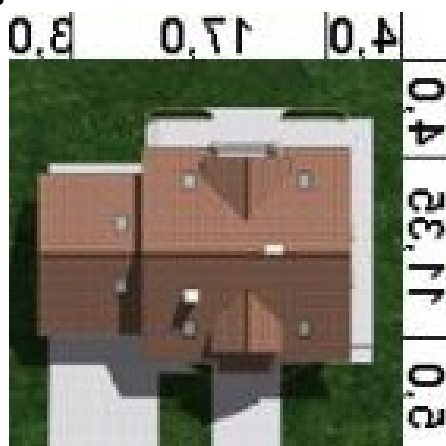
## Opis projektu

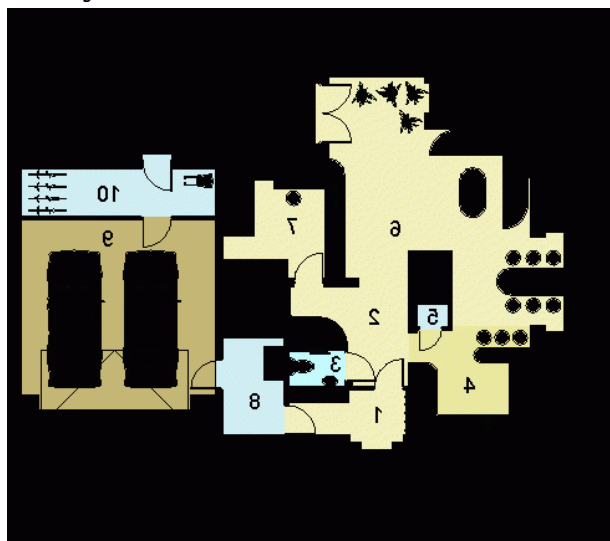
W budynku zaprojektowano dwie strefy: dzienną (parter), w skład której wchodzi - wiatrołap; hall; łazienka; kuchnia, jadalnia; salon; pokój; spiżarnia; 2 X pom. gospodarcze i garaż; oraz strefę nocną (poddasze), w której znajdują się trzy sypialnie, garderoba, łazienka i pralnia oraz strych.

## Elewacje

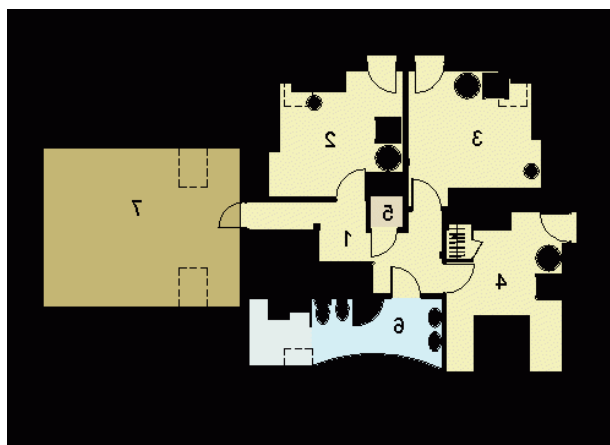


## Sytuacje



**Rzuty**

**Parter 118.50 m<sup>2</sup>**

Wiatrołap/Garderoba	4.80 m <sup>2</sup>
Pom.gospodarcze	8.10 m <sup>2</sup>
Hall+Schody	9.20 m <sup>2</sup>
Łazienka	3.10 m <sup>2</sup>
Kuchnia	10.40 m <sup>2</sup>
Spizarnia	1.10 m <sup>2</sup>
Salon/Jadalnia	36.20 m <sup>2</sup>
Pokój	9.80 m <sup>2</sup>
Kotłownia	5.90 m <sup>2</sup>
Garaż	29.90 m <sup>2</sup>


**Poddasze 112.70 m<sup>2</sup>**

Hall	8.50 m <sup>2</sup>
Sypialnia	13.00 m <sup>2</sup>
Sypialnia	15.00 m <sup>2</sup>
Sypialnia	13.90 m <sup>2</sup>
Garderoba	1.50 m <sup>2</sup>
Łazienka/Pralnia	10.10 m <sup>2</sup>
Strych	14.40 m <sup>2</sup>