

## Podstawowe informacje



## Dane techniczne projektu

<b>Całkowita powierzchnia</b>	<b>161.60 m<sup>2</sup></b>
<b>Powierzchnia użytkowa</b>	<b>99.20 m<sup>2</sup></b>
<b>Powierzchnia zabudowy</b>	<b>165 m<sup>2</sup></b>
<b>Powierzchnia dachu</b>	<b>239.70 m<sup>2</sup></b>
<b>Kubatura</b>	<b>710 m<sup>3</sup></b>
<b>Wymiary budynku</b>	<b>15 x 15 m</b>
<b>Kąt nachylenia</b>	<b>32°</b>
<b>Wysokość budynku</b>	<b>6.30 m</b>
<b>Wymiary działki</b>	<b>23 x 24 m</b>



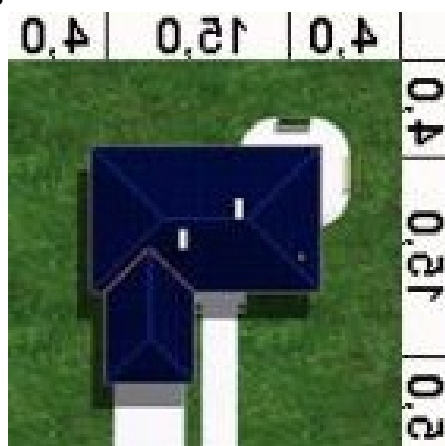
## Opis projektu

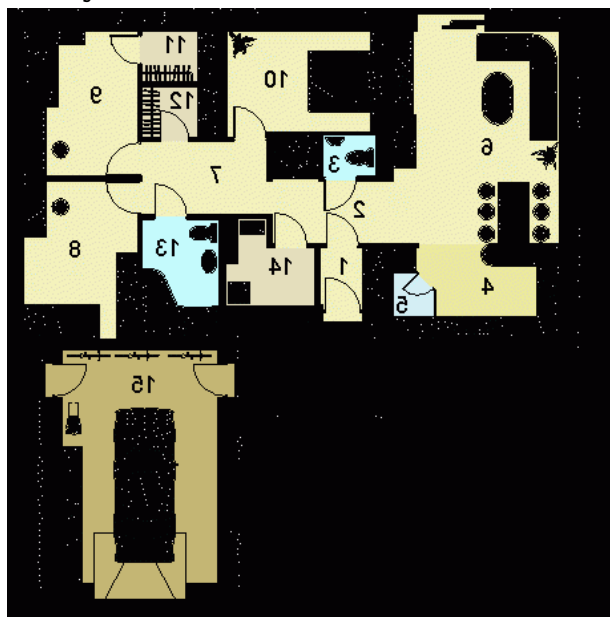
W budynku zaprojektowano dwie strefy: dzienną, w skład której wchodzi - wiatrołap; hall; W.C.; kuchnia; spiżarnia, salon, pom. gospodarcze i garaż. oraz strefę nocną, w której znajdują się trzy sypialnie; łazienka i dwie garderoby.

## Elewacje



## Sytuacje



**Rzuty**

**Parter 126.60 m<sup>2</sup>**

<b>Wiatrołap</b>	2.60 m <sup>2</sup>
<b>Pokój</b>	11.80 m <sup>2</sup>
<b>Garderoba</b>	2.70 m <sup>2</sup>
<b>Garderoba</b>	2.70 m <sup>2</sup>
<b>Łazienka</b>	6.30 m <sup>2</sup>
<b>Pom.gospodarcze</b>	3.90 m <sup>2</sup>
<b>Garaż</b>	23.50 m <sup>2</sup>
<b>Hall</b>	6.00 m <sup>2</sup>
<b>WC</b>	1.40 m <sup>2</sup>
<b>Kuchnia</b>	9.10 m <sup>2</sup>
<b>Spizarnia</b>	1.80 m <sup>2</sup>
<b>Salon/Jadalnia</b>	24.50 m <sup>2</sup>
<b>Korytarz</b>	6.30 m <sup>2</sup>
<b>Sypialnia</b>	12.50 m <sup>2</sup>
<b>Sypialnia</b>	11.50 m <sup>2</sup>