

## Podstawowe informacje



## Dane techniczne projektu

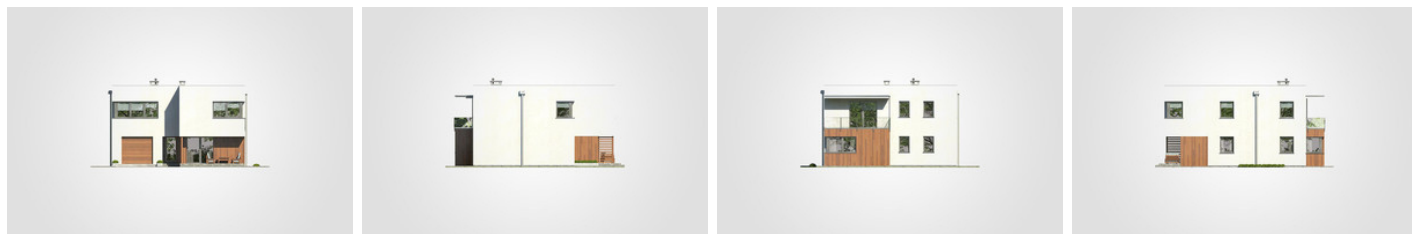
<b>Całkowita powierzchnia</b>	<b>240 m<sup>2</sup></b>
<b>Powierzchnia użytkowa</b>	<b>162.10 m<sup>2</sup></b>
<b>Powierzchnia zabudowy</b>	<b>128.90 m<sup>2</sup></b>
<b>Powierzchnia dachu</b>	<b>96 m<sup>2</sup></b>
<b>Kubatura</b>	<b>798.80 m<sup>3</sup></b>
<b>Wymiary budynku</b>	<b>11.45 x 13.78 m</b>
<b>Wysokość budynku</b>	<b>7.04 m</b>
<b>Wymiary działki</b>	<b>19.45 x 21.82 m</b>

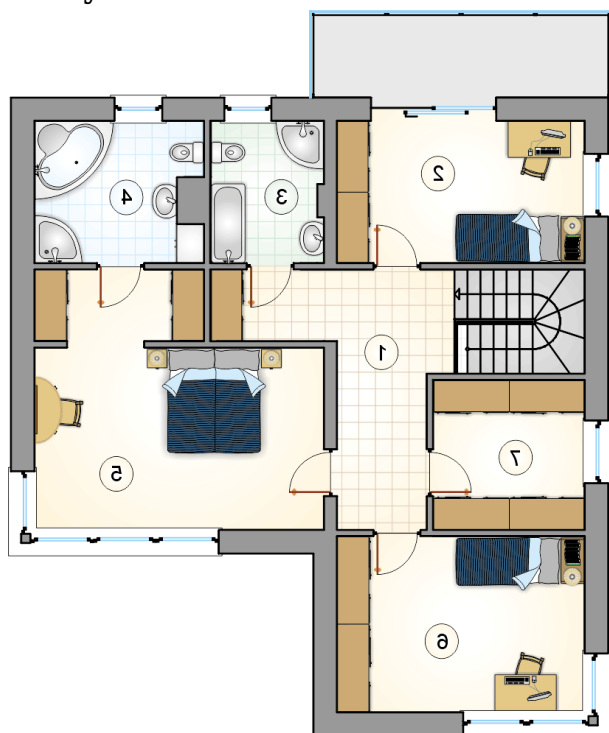


## Opis projektu

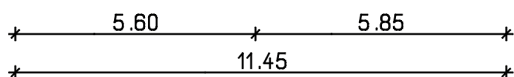
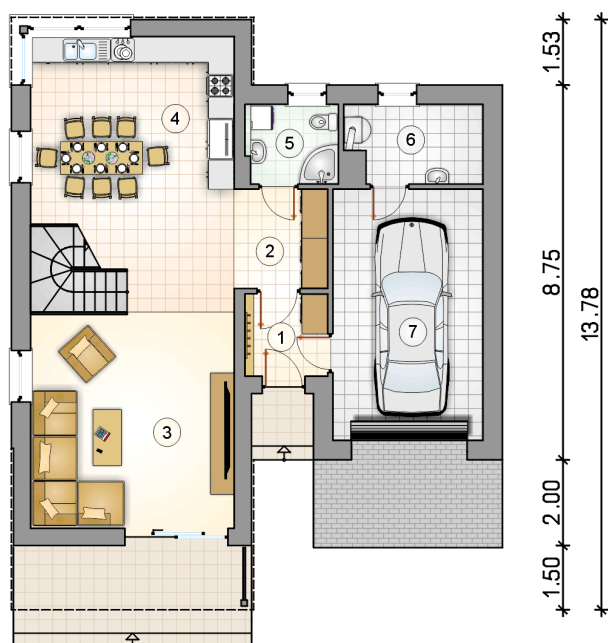
Nowoczesny dom piętrowy z płaskim dachem i minimalistyczną formą, z preferowanym wjazdem od południa, do tego garaż, energooszczędny

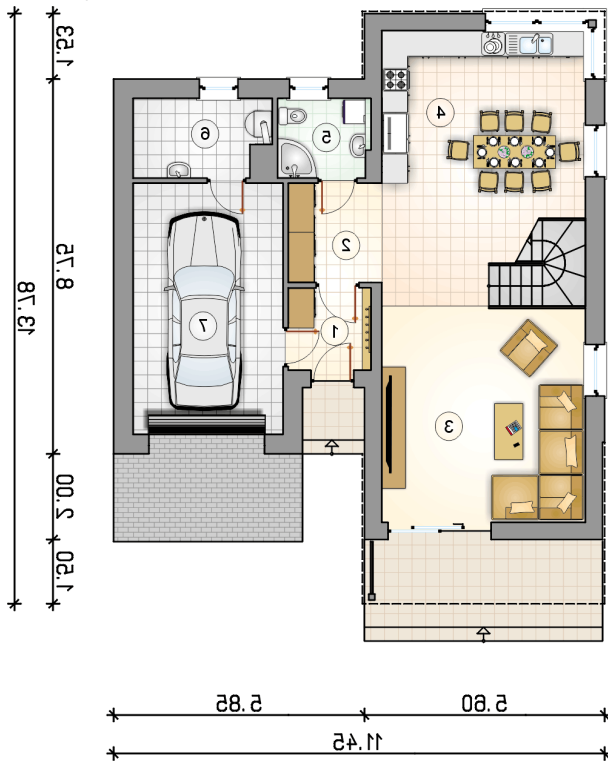
## Elewacje



**Rzuty**

**Parter 72.40 m<sup>2</sup>**

przedsionek	3.60 m <sup>2</sup>
hall	4.70 m <sup>2</sup>
pokój dzienny	25.55 m <sup>2</sup>
kuchnia z jadalnią i komunikacją	29.20 m <sup>2</sup>
łazienka	3.85 m <sup>2</sup>
kotłownia	5.50 m <sup>2</sup>
garaż	20.25 m <sup>2</sup>



**Rzuty**

**Piętro 89.70 m<sup>2</sup>**

hall z komunikacj	15.25 m <sup>2</sup>
pokój	12.75 m <sup>2</sup>
łazienka	5.70 m <sup>2</sup>
łazienka	8.20 m <sup>2</sup>
pokój	23.80 m <sup>2</sup>
pokój	15.80 m <sup>2</sup>
garderoba	8.20 m <sup>2</sup>

