

Podstawowe informacje



Dane techniczne projektu

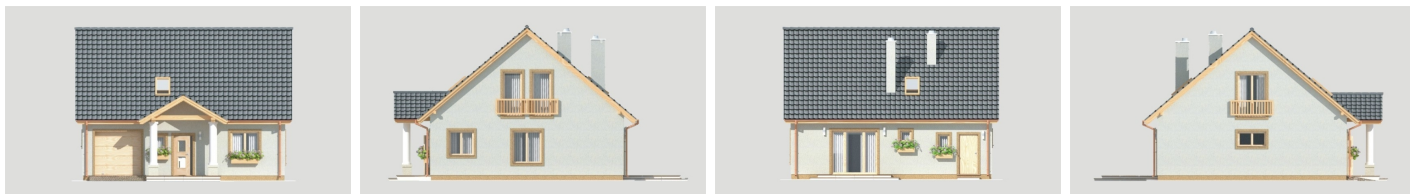
Powierzchnia użytkowa	104.60 m²
Powierzchnia zabudowy	111.90 m²
Powierzchnia dachu	172.70 m²
Kąt nachylenia	40°
Wysokość budynku	8 m
Wymiary działki	18.65 x 0 m

Opis projektu

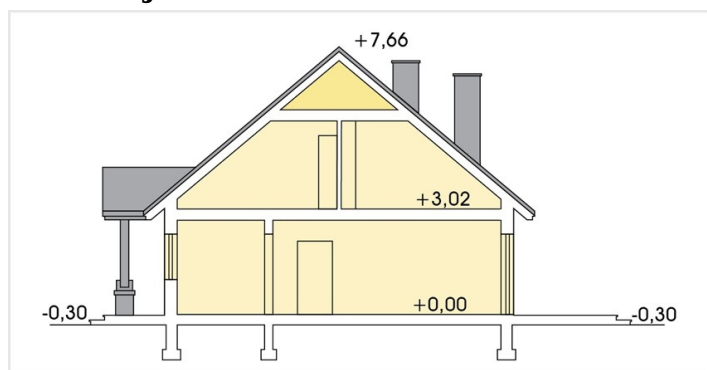
Praktyczny i bardzo funkcjonalny dom o tradycyjnej eleganckiej bryle. Kuchnia otwiera się na pokój dzienny zapewniając domownikom kontakt w trakcie codziennych aktywności. Wiatrołap łączy się z kuchnią, przedpokojem, garażem i spiżarnią umożliwiając wchodzenie do domu prosto z garażu jak również wniesienie zakupów z auta do kuchni czy do spiżarni. Na piętrze znajdują się trzy sypialnie i wygodna łazienka. Projekt dostępny w wersji z kotłem gazowym i na paliwo stałe.

Zobacz również projekt Harmonia.

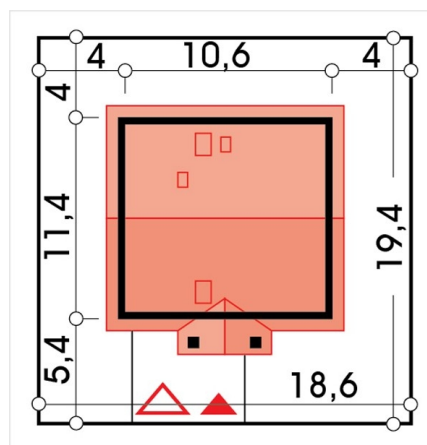
Elewacje



Przekrój



Sytuacje



Rzuty
