

Podstawowe informacje



Dane techniczne projektu

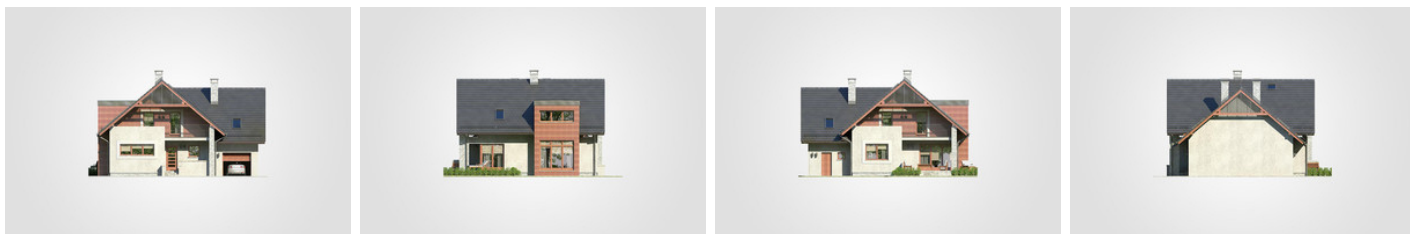
Całkowita powierzchnia	267.10 m²
Powierzchnia użytkowa	136.45 m²
Powierzchnia zabudowy	145.30 m²
Powierzchnia dachu	233.40 m²
Kubatura	891.20 m³
Wymiary budynku	13.90 x 11.60 m
Kąt nachylenia	40°
Wysokość budynku	8.52 m
Wymiary działki	22 x 19.60 m



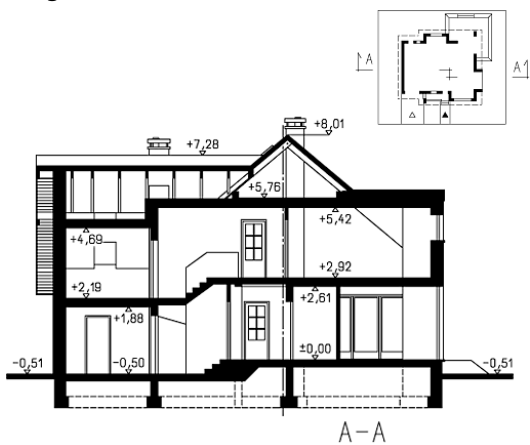
Opis projektu

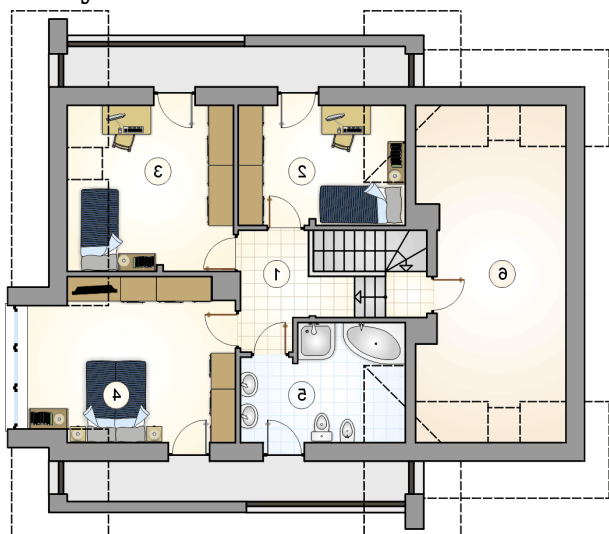
Dom parterowy z poddaszem użytkowym i garażem, z 4 sypialniami i częściowo zadaszonym tarasem

Elewacje

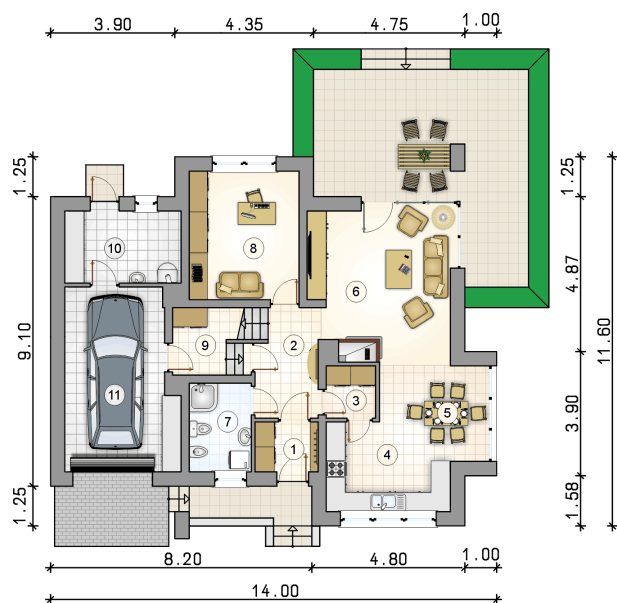


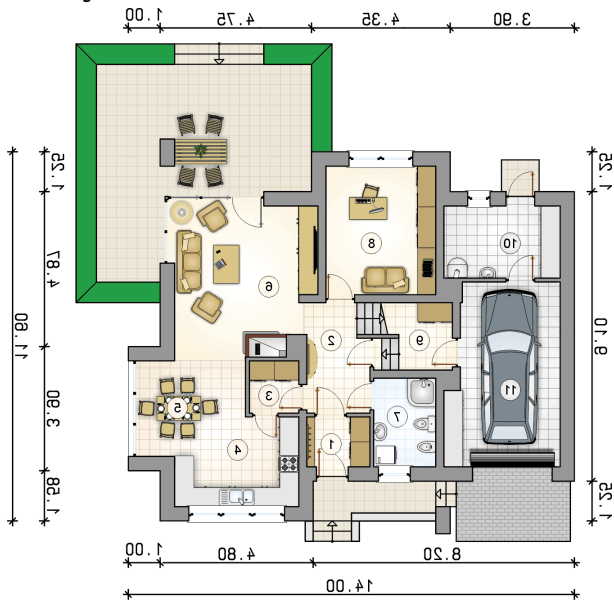
Przekrój



Rzuty

Parter 80.80 m²

przedsionek	3.10 m ²
kotłownia	8.05 m ²
garaż	18.85 m ²
hall z komunikacj	6.55 m ²
spizarka	2.55 m ²
kuchnia	9.60 m ²
jadalnia	8.45 m ²
pokój dzienny	20.20 m ²
łazienka	5.45 m ²
pokój	13.95 m ²
pom. gosp.odarcze	2.90 m ²



Rzuty

Poddasze 55.45 m²

hall z komunikacją

 5.75 m²

pokój

 10.05 m²

pokój

 12.70 m²

pokój

 18.25 m²

łazienka

 8.70 m²

strych

 21.10 m²
