

Podstawowe informacje



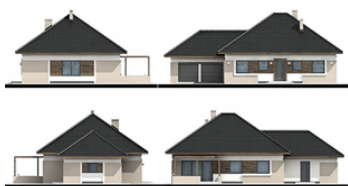
Dane techniczne projektu

Powierzchnia użytkowa	111.87 m ²
Powierzchnia zabudowy	181.42 m ²
Kubatura	556.63 m ³
Wymiary budynku	18.84 x 11.22 m
Kąt nachylenia	35°
Wysokość budynku	8.20 m
Wymiary działki	26.84 x 20.22 m

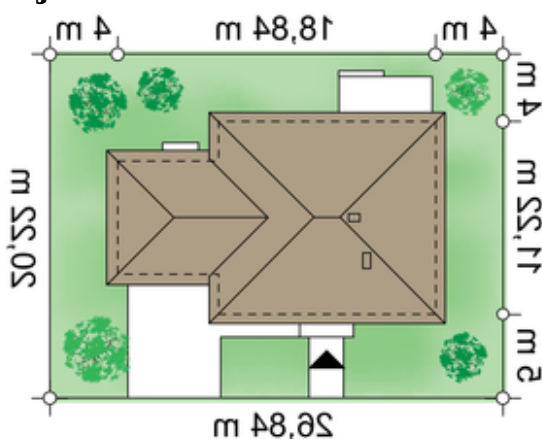
Opis projektu

Prosty i sympatyczny parterowy dom dla 4-5-osobowej rodziny. Widocznie wydzielona część dzienna i nocna. Atutem tego niewielkiego domu z pewnością są zarówno przestronne wnętrza jak i niezbędne pomieszczenia pomocnicze oraz możliwość zaaranżowania poddasza na pomieszczenia użytkowe.

Elewacje



Sytuacje



Rzuty

DOBRY DOM
ul. Wrzesława Romańczuka 6, 35-302 Rzeszów
+48 17 852 52 30
08:00 - 16:00
waldemar.kowalski@grupadobrydom.pl

Podane ceny nie stanowią oferty handlowej w rozumieniu art. 66 par. 1 Kodeksu Cywilnego