

Podstawowe informacje



Dane techniczne projektu

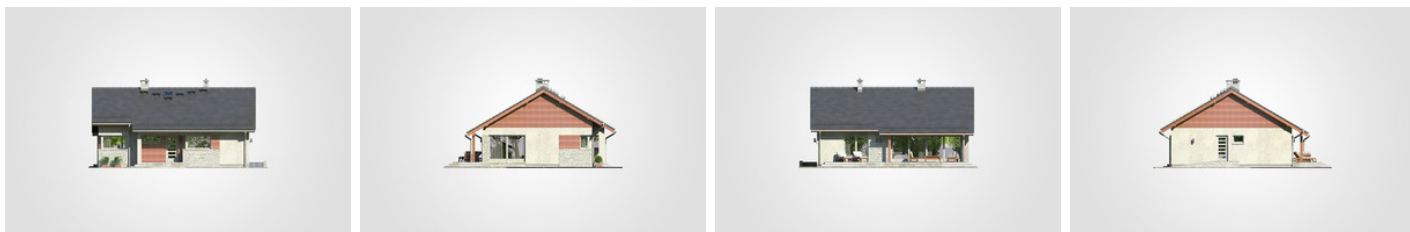
Całkowita powierzchnia	124.05 m²
Powierzchnia użytkowa	89.60 m²
Powierzchnia zabudowy	124.30 m²
Powierzchnia dachu	177.30 m²
Kubatura	596.85 m³
Wymiary budynku	12.30 x 9.90 m
Kąt nachylenia	30°
Wysokość budynku	6.59 m
Wymiary działki	20.38 x 18.82 m



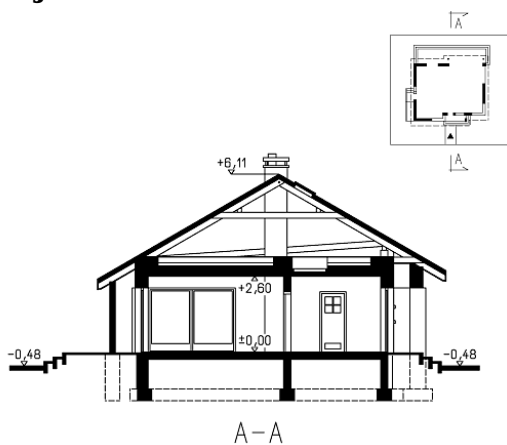
Opis projektu

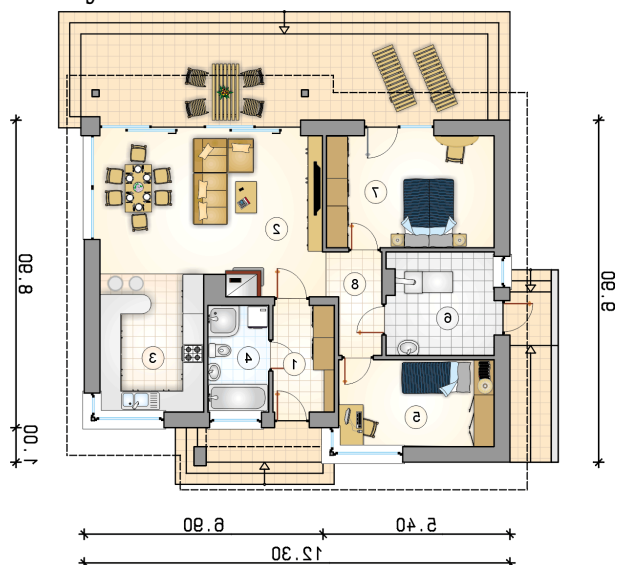
Niewielki, parterowy dom z klasycznym dwuspadowym dachem, przestronnym, odkrytym tarasem, bez podpiwniczenia i garażu

Elewacje



Przekrój



Rzuty

Parter 89.60 m²

przedsiónek	5.35 m ²
pokój dzienny z jadalni	27.25 m ²
kuchnia	11.85 m ²
łazienka	5.30 m ²
pokój	11.15 m ²
kotłownia	9.00 m ²
pokój	15.45 m ²
korytarz	4.25 m ²

