

## Podstawowe informacje



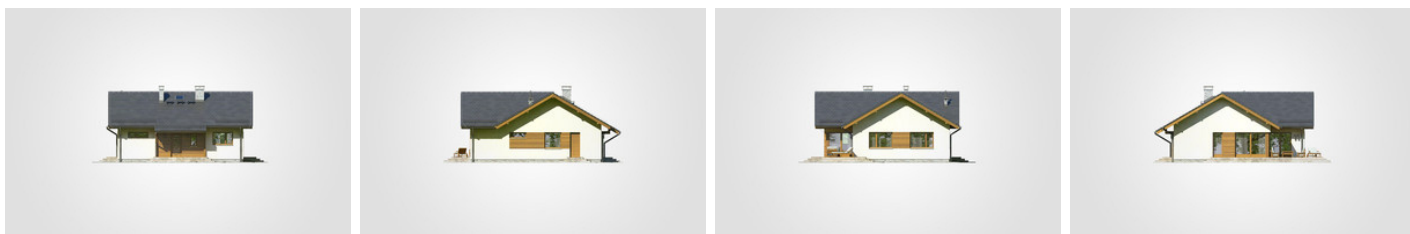
## Dane techniczne projektu

<b>Całkowita powierzchnia</b>	<b>120.15 m<sup>2</sup></b>
<b>Powierzchnia użytkowa</b>	<b>94.40 m<sup>2</sup></b>
<b>Powierzchnia zabudowy</b>	<b>120.15 m<sup>2</sup></b>
<b>Powierzchnia dachu</b>	<b>187 m<sup>2</sup></b>
<b>Kubatura</b>	<b>581.75 m<sup>3</sup></b>
<b>Wymiary budynku</b>	<b>11.05 x 11.55 m</b>
<b>Kąt nachylenia</b>	<b>30°</b>
<b>Wysokość budynku</b>	<b>6.25 m</b>
<b>Wymiary działki</b>	<b>19.05 x 19.59 m</b>

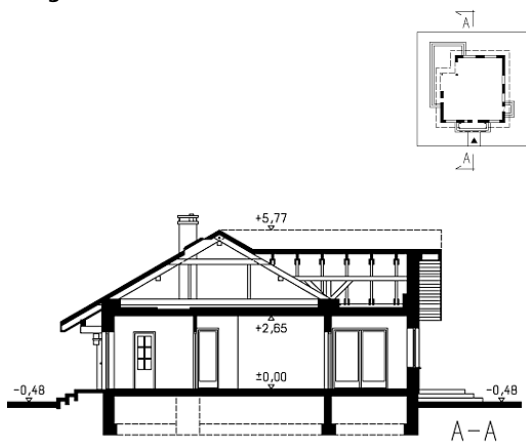
## Opis projektu

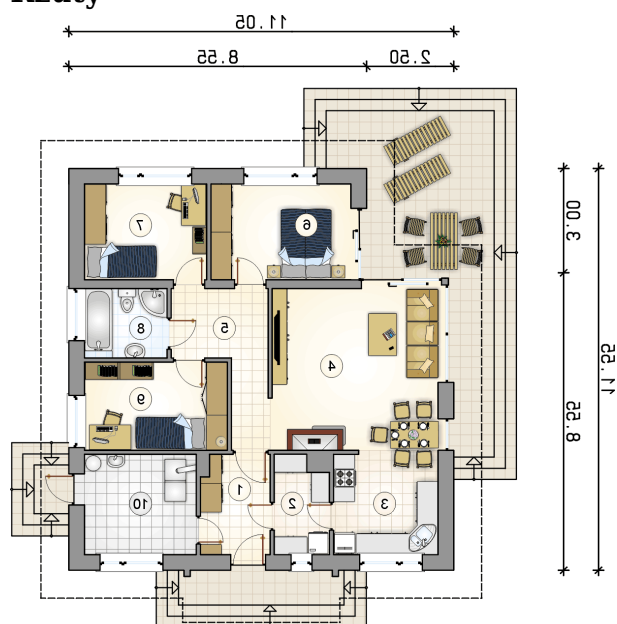
Niewielki dom parterowy z odkrytym, narożnym tarasem wypoczynkowym, energooszczędny

## Elewacje



## Przekrój



**Rzuty**

**Parter 94.40 m<sup>2</sup>**

przedsionek	5.60 m <sup>2</sup>
kotłownia	9.25 m <sup>2</sup>
spizarka	4.20 m <sup>2</sup>
kuchnia	8.90 m <sup>2</sup>
pokój dzienny z jadalni	22.20 m <sup>2</sup>
hall	8.45 m <sup>2</sup>
pokój	11.05 m <sup>2</sup>
pokój	9.65 m <sup>2</sup>
łazienka	4.75 m <sup>2</sup>
pokój	10.35 m <sup>2</sup>

