

Podstawowe informacje



Dane techniczne projektu

Całkowita powierzchnia	182.05 m²
Powierzchnia użytkowa	117.05 m²
Powierzchnia zabudowy	182.05 m²
Powierzchnia dachu	257 m²
Kubatura	663 m³
Wymiary budynku	15.20 x 17.05 m
Kąt nachylenia	30°
Wysokość budynku	6.38 m
Wymiary działki	23.20 x 25.05 m



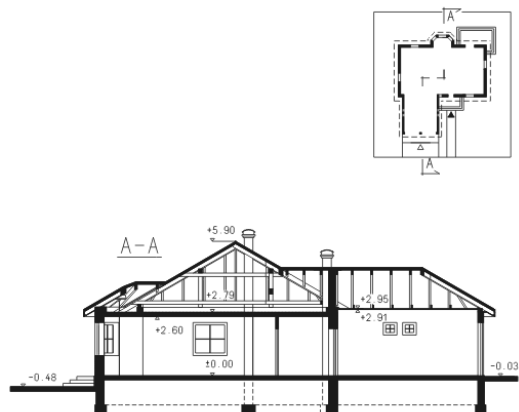
Opis projektu

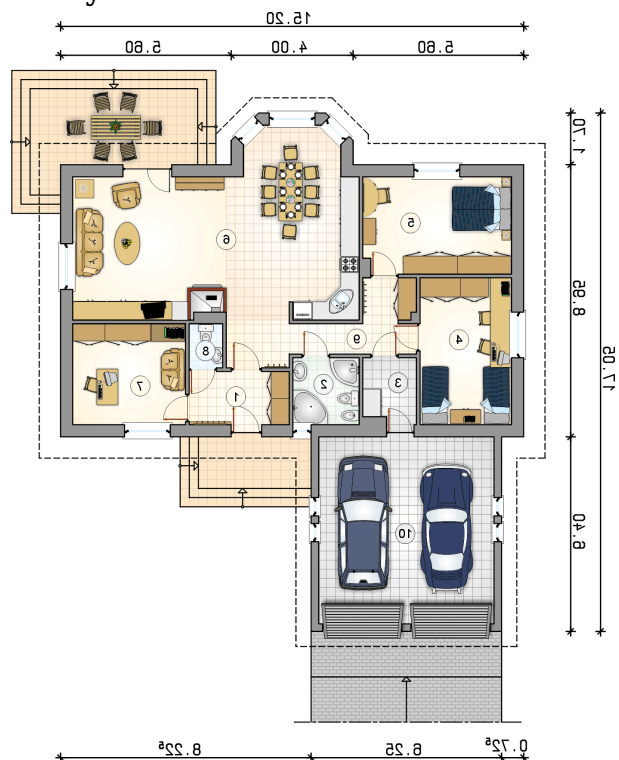
Dom parterowy z oryginalnym, przeszklonym wykuszem, częściowo zadaszonym tarasem i garażem 2-stanowiskowym

Elewacje



Przekrój



Rzuty

Parter 117.05 m²

przedsionek	5.75 m ²
garaż	35.35 m ²
łazienka	4.80 m ²
kotłownia	3.70 m ²
pokój	14.50 m ²
pokój	15.50 m ²
pokój dzienny z kuchnią	49.05 m ²
pokój	12.30 m ²
w.c.	1.60 m ²
komunikacja	9.85 m ²

