

## Podstawowe informacje



## Dane techniczne projektu

<b>Całkowita powierzchnia</b>	<b>269.60 m<sup>2</sup></b>
<b>Powierzchnia użytkowa</b>	<b>127.20 m<sup>2</sup></b>
<b>Powierzchnia zabudowy</b>	<b>134.75 m<sup>2</sup></b>
<b>Powierzchnia dachu</b>	<b>218 m<sup>2</sup></b>
<b>Kubatura</b>	<b>668.80 m<sup>3</sup></b>
<b>Wymiary budynku</b>	<b>12.45 x 12.45 m</b>
<b>Kąt nachylenia</b>	<b>30°</b>
<b>Wysokość budynku</b>	<b>6.60 m</b>
<b>Wymiary działki</b>	<b>19.45 x 20.45 m</b>



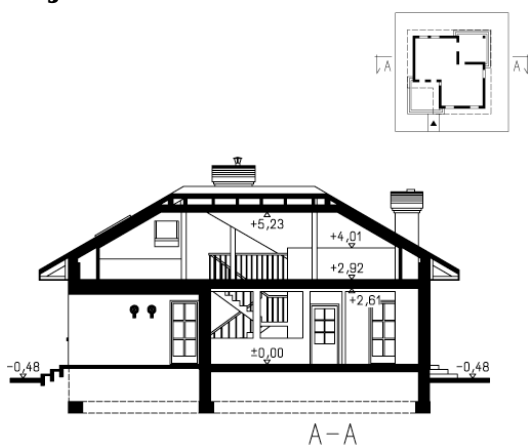
## Opis projektu

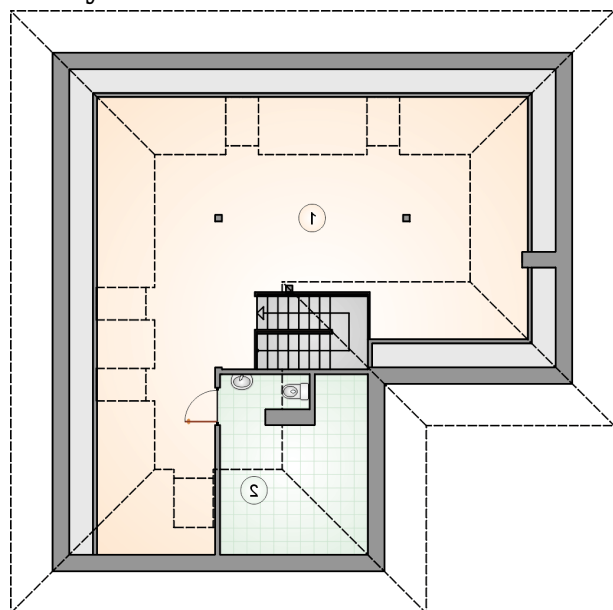
Parterowy dom ze strychem, z narożnym tarasem w podcieniu

## Elewacje



## Przekrój



**Rzuty**

**Parter 87.60 m<sup>2</sup>**

przedsionek	2.85 m <sup>2</sup>
kotłownia	4.65 m <sup>2</sup>
łazienka	8.45 m <sup>2</sup>
pokój	9.25 m <sup>2</sup>
pokój	11.70 m <sup>2</sup>
hall z komunikacj	13.30 m <sup>2</sup>
pokój dzienny z jadalni	30.75 m <sup>2</sup>
kuchnia	6.65 m <sup>2</sup>

