

Podstawowe informacje



Dane techniczne projektu

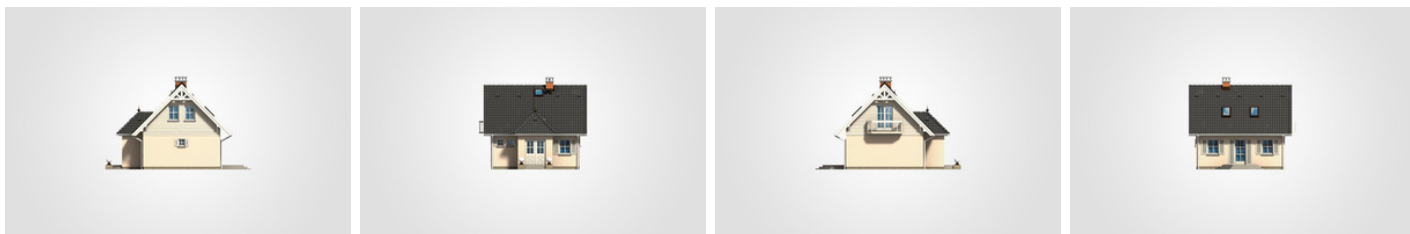
Całkowita powierzchnia	107 m²
Powierzchnia użytkowa	57 m²
Powierzchnia zabudowy	56.20 m²
Powierzchnia dachu	109.20 m²
Kubatura	289.60 m³
Wymiary budynku	7.70 x 8.40 m
Kąt nachylenia	45°
Wysokość budynku	7.33 m
Wymiary działki	15.70 x 16.40 m



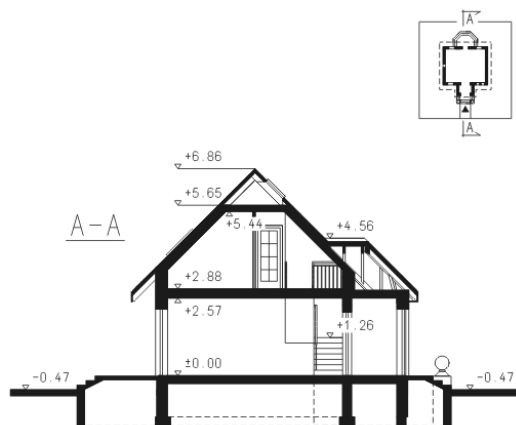
Opis projektu

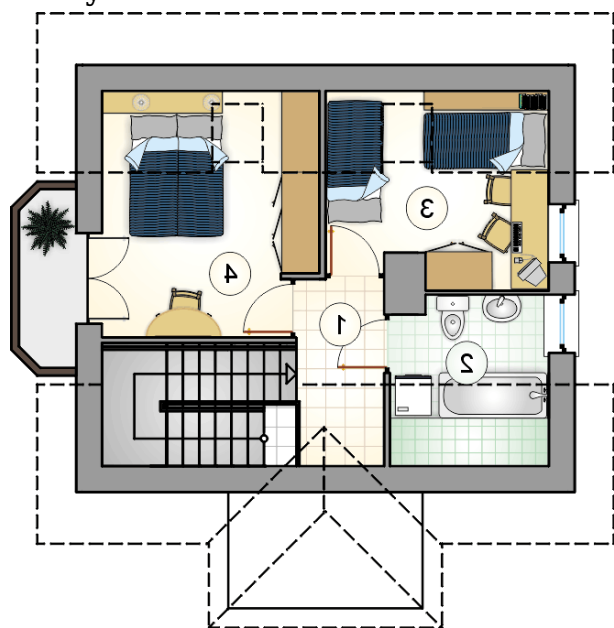
Mały dom parterowy z dwuspadowym dachem i poddaszem użytkowym, idealny na wąską działkę, tani w budowie

Elewacje



Przekrój

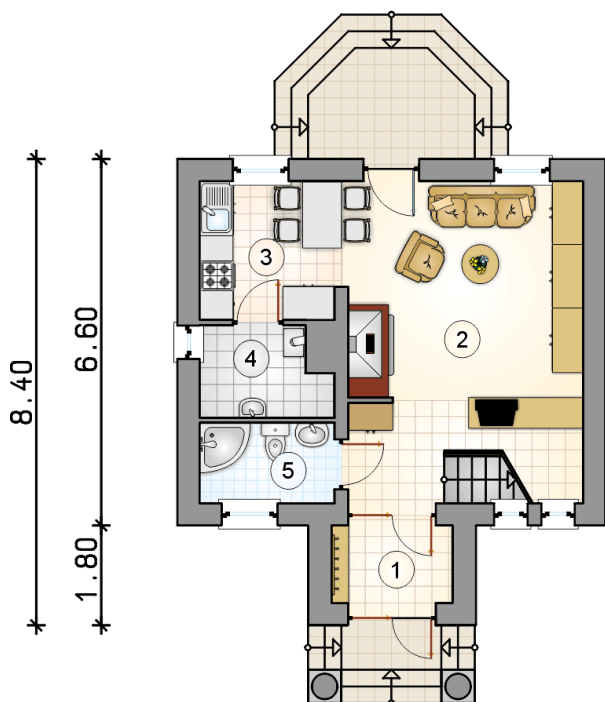


Rzuty


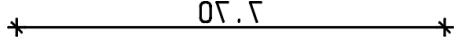
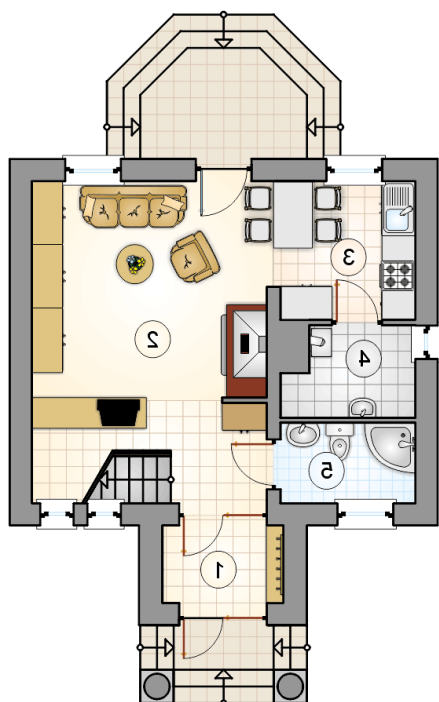
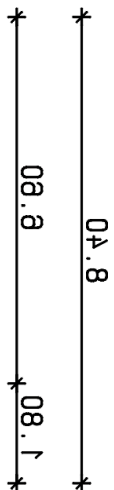
7.70

Parter 37 m²

przedsiónek	3.30 m ²
pokój dzienny z hallem i komunikacją	20.40 m ²
kuchnia z jadalnią	6.30 m ²
kotłownia	3.50 m ²
łazienka	3.50 m ²



Rzuty

 107.7
 

 09.8
 04.8
 08.1
 
Poddasze 20 m²

hall z komunikacją

 2.30 m²

łazienka

 3.40 m²

pokój

 5.90 m²

pokój

 8.40 m²
