

Podstawowe informacje



Dane techniczne projektu

Powierzchnia użytkowa	114.90 m²
Powierzchnia zabudowy	93.20 m²
Powierzchnia dachu	153 m²
Kubatura	474.40 m³
Wymiary budynku	8.12 x 12.42 m
Kąt nachylenia	45°
Wysokość budynku	10.12 m
Wymiary działki	12.12 x 20.42 m

Opis projektu

Malwina jest niedużym niepodpiwniczonym domem w zabudowie bliźniaczej z użytkowym poddaszem i wbudowanym garażem, przeznaczonym dla 4-5 osobowej rodziny. Dom ma zwartą bryłę - na planie prostokąta z wysuniętym garażem. Małe skomplikowanie bryły i przekrycie dwuspadowym dachem sprawia, że jest tani i łatwy w realizacji. Malwina może być zrealizowana również w zabudowie wolno stojącej lub szeregowej.

Zaletą Malwiny jest to że może być wybudowana na wąskiej działce, niezależnie od typu zabudowy, jaka zostanie wybrana przez Inwestora. Część dzienna na parterze składa s...

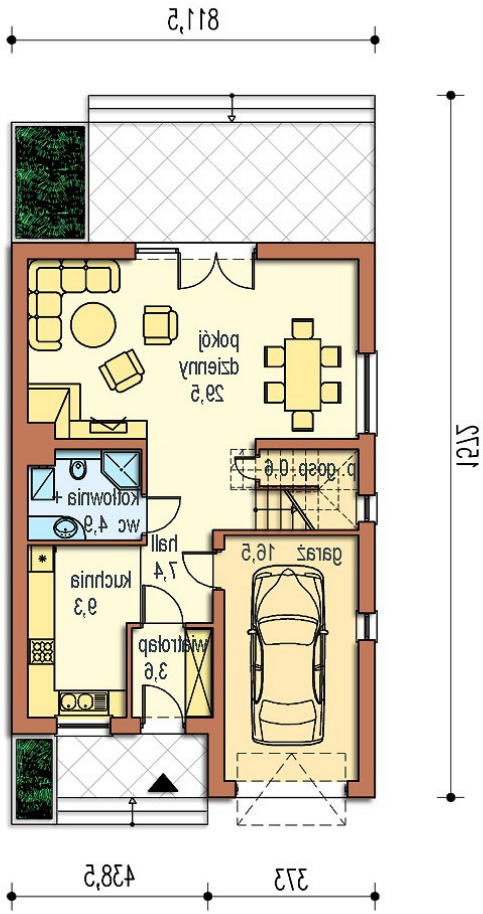
Elewacje

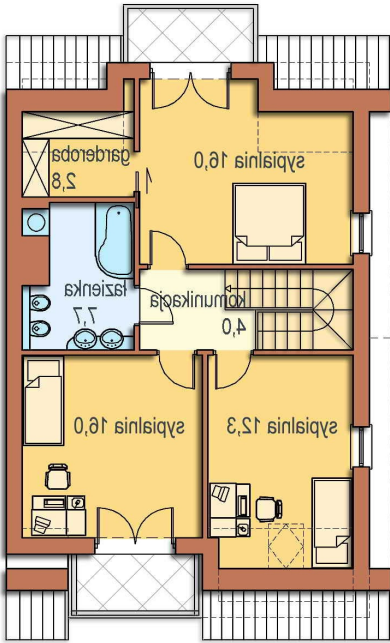


Sytuacje



Rzuty





DOBRY DOM
ul. Wrzesława Romańczuka 6, 35-302 Rzeszów
+48 17 852 52 30
08:00 - 16:00

waldemar.kowalski@grupadobrydom.pl
Podane ceny nie stanowią oferty handlowej w rozumieniu art. 66 par. 1 Kodeksu Cywilnego