

## Podstawowe informacje



## Dane techniczne projektu

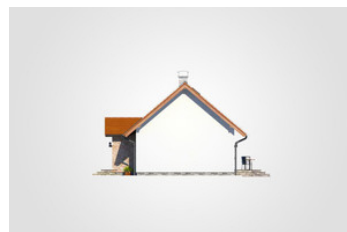
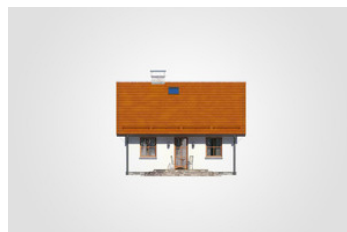
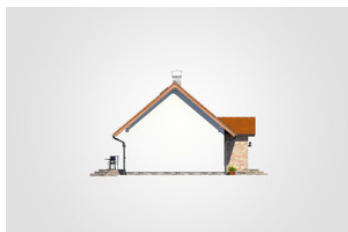
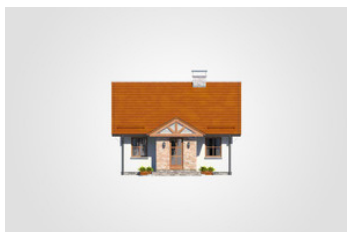
<b>Całkowita powierzchnia</b>	<b>65.95 m<sup>2</sup></b>
<b>Powierzchnia użytkowa</b>	<b>47.25 m<sup>2</sup></b>
<b>Powierzchnia zabudowy</b>	<b>65.95 m<sup>2</sup></b>
<b>Powierzchnia dachu</b>	<b>114 m<sup>2</sup></b>
<b>Kubatura</b>	<b>329.30 m<sup>3</sup></b>
<b>Wymiary budynku</b>	<b>8.30 x 9.05 m</b>
<b>Kąt nachylenia</b>	<b>40°</b>
<b>Wysokość budynku</b>	<b>6.94 m</b>
<b>Wymiary działki</b>	<b>14.30 x 17.05 m</b>

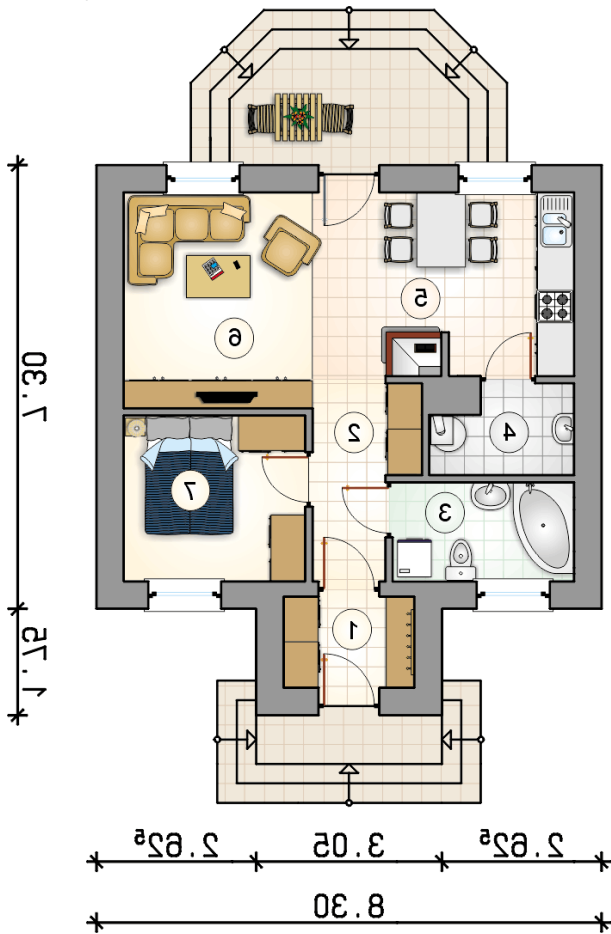


## Opis projektu

Mały, tani w budowie dom parterowy z klasycznym dwuspadowym dachem, oryginalnym frontonem wejściowym oraz tarasem na zapleczu budynku

## Elewacje



**Rzuty**

**Parter 47.25 m<sup>2</sup>**

przedsionek	3.10 m <sup>2</sup>
hall	4.55 m <sup>2</sup>
łazienka	4.70 m <sup>2</sup>
kotłownia	3.05 m <sup>2</sup>
kuchnia z jadalni	6.40 m <sup>2</sup>
pokój dzienny	17.45 m <sup>2</sup>
pokój	8.00 m <sup>2</sup>

