

Podstawowe informacje



Dane techniczne projektu

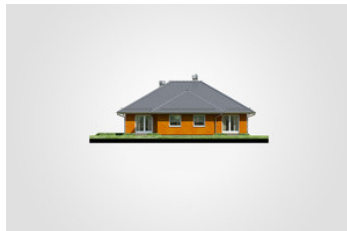
Całkowita powierzchnia	210.85 m²
Powierzchnia użytkowa	136.35 m²
Powierzchnia zabudowy	213.05 m²
Powierzchnia dachu	313 m²
Kubatura	1 032.10 m³
Wymiary budynku	15.35 x 15.55 m
Kąt nachylenia	30°
Wysokość budynku	7.17 m
Wymiary działki	22.35 x 23.55 m

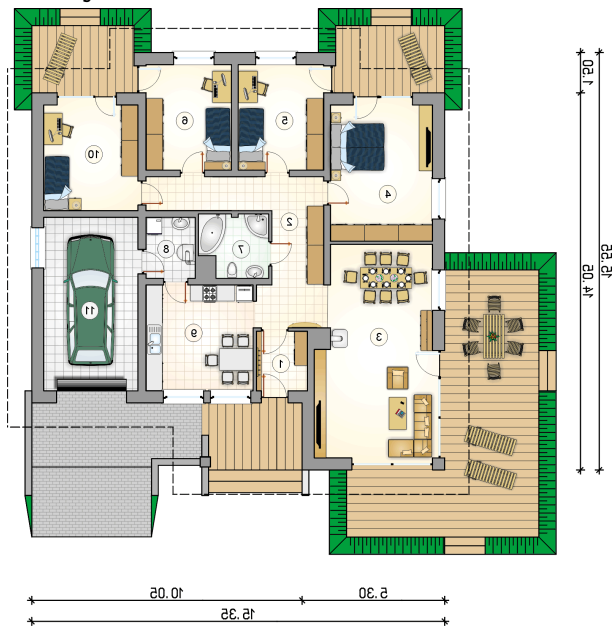


Opis projektu

Dom parterowy z 4 sypialniami, energooszczędny, z garażem jednostanowiskowym i wjazdem od południa

Elewacje



Rzuty

Parter 136.35 m²

przedsionek	4.10 m ²
pokój	13.55 m ²
garaż	22.30 m ²
hall	17.55 m ²
pokój dzienny z jadalni	32.55 m ²
pokój	19.05 m ²
pokój	12.25 m ²
łazienka	5.55 m ²
kotłownia	4.05 m ²
kuchnia	15.45 m ²

