

## Podstawowe informacje



## Dane techniczne projektu

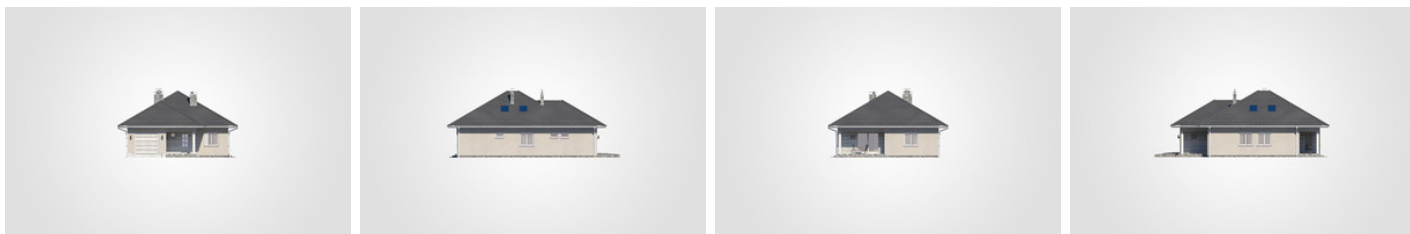
<b>Całkowita powierzchnia</b>	<b>317.15 m<sup>2</sup></b>
<b>Powierzchnia użytkowa</b>	<b>119.05 m<sup>2</sup></b>
<b>Powierzchnia zabudowy</b>	<b>158.55 m<sup>2</sup></b>
<b>Powierzchnia dachu</b>	<b>238 m<sup>2</sup></b>
<b>Kubatura</b>	<b>782.30 m<sup>3</sup></b>
<b>Wymiary budynku</b>	<b>11.05 x 15.30 m</b>
<b>Kąt nachylenia</b>	<b>30°</b>
<b>Wysokość budynku</b>	<b>7.32 m</b>
<b>Wymiary działki</b>	<b>19.05 x 23.30 m</b>



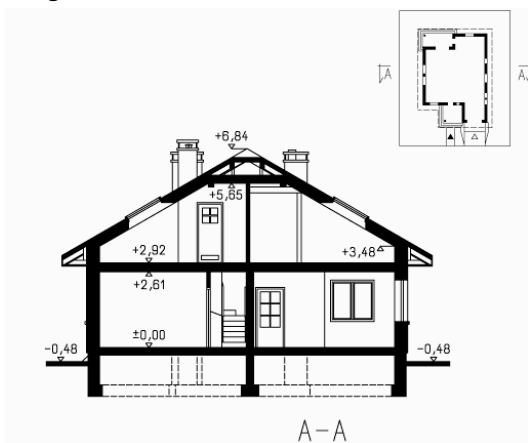
## Opis projektu

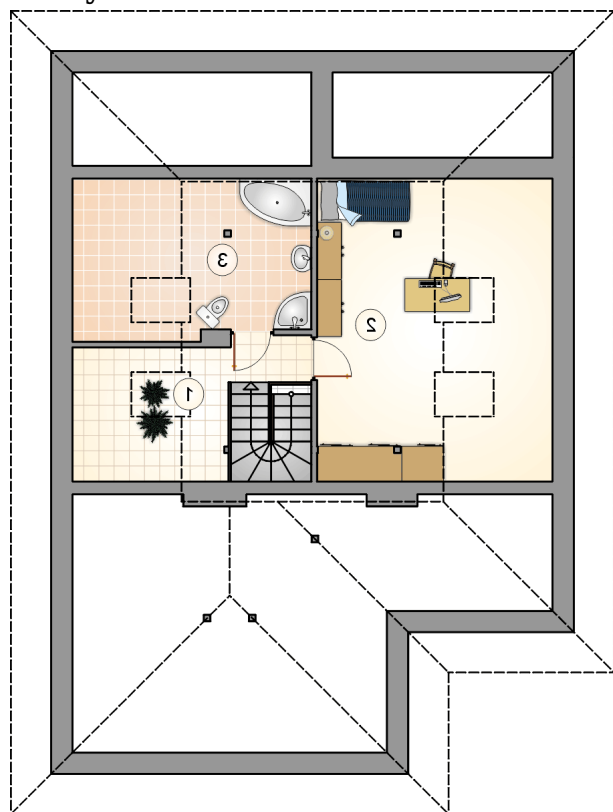
Parterowy dom z poddaszem użytkowym i garażem, narożnym tarasem w podcieniu

## Elewacje

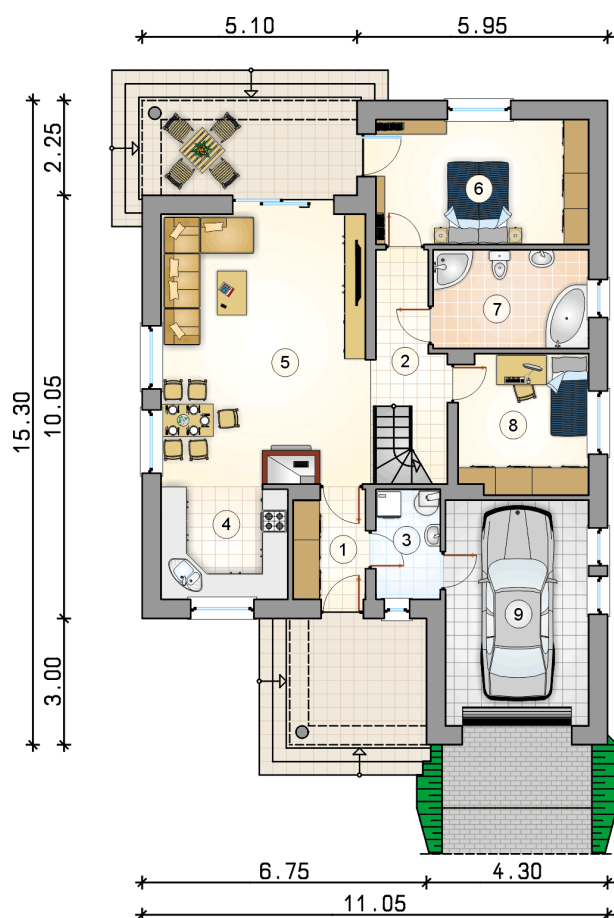


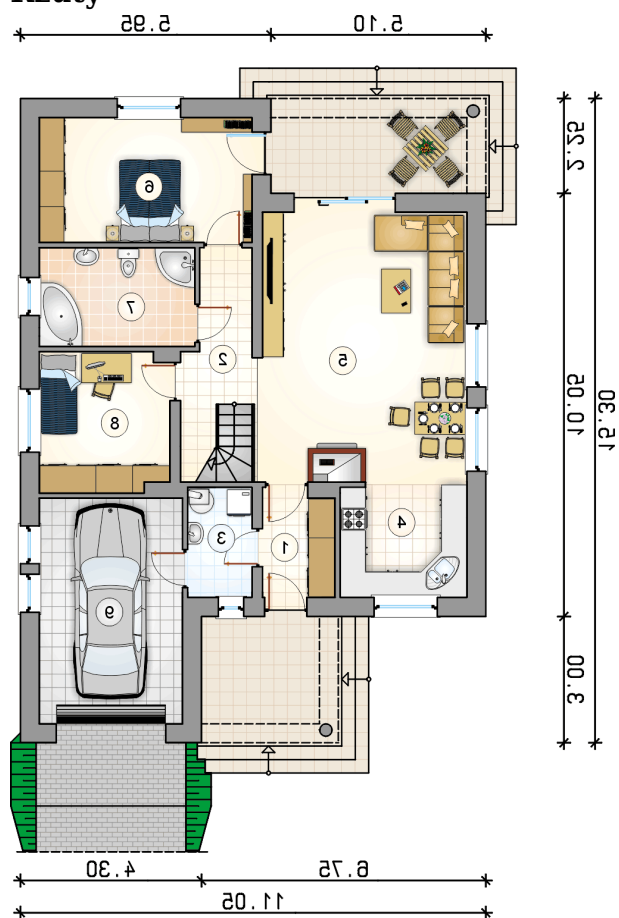
## Przekrój



**Rzuty**

**Parter 87.95 m<sup>2</sup>**

przedsionek	4.35 m <sup>2</sup>
hall z komunikacj	6.50 m <sup>2</sup>
kotłownia	4.00 m <sup>2</sup>
kuchnia	8.05 m <sup>2</sup>
pokój dzienny z jadalni	31.25 m <sup>2</sup>
pokój	15.00 m <sup>2</sup>
łazienka	8.65 m <sup>2</sup>
pokój	10.15 m <sup>2</sup>
garaż	18.20 m <sup>2</sup>



**Rzuty**

**Poddasze 31.10 m<sup>2</sup>**

hall z komunikacją

 5.10 m<sup>2</sup>

pokój

 17.30 m<sup>2</sup>

łazienka

 8.70 m<sup>2</sup>
