

## Podstawowe informacje



## Dane techniczne projektu

<b>Całkowita powierzchnia</b>	<b>111 m<sup>2</sup></b>
<b>Powierzchnia użytkowa</b>	<b>99.40 m<sup>2</sup></b>
<b>Powierzchnia zabudowy</b>	<b>86 m<sup>2</sup></b>
<b>Powierzchnia dachu</b>	<b>144 m<sup>2</sup></b>
<b>Kubatura</b>	<b>285 m<sup>3</sup></b>
<b>Wymiary budynku</b>	<b>8.60 x 10.10 m</b>
<b>Kąt nachylenia</b>	<b>40°</b>
<b>Wysokość budynku</b>	<b>8.40 m</b>
<b>Wymiary działki</b>	<b>16.80 x 20.40 m</b>



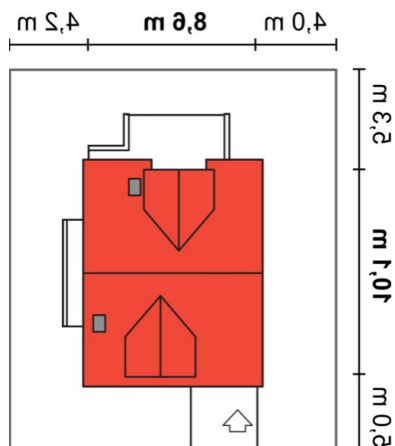
## Opis projektu

Mały, parterowy domek jednorodzinny z poddaszem użytkowym, przeznaczony dla 4 osobowej rodziny. Projektowane ogrzewanie gazowe, na etapie adaptacji możliwość zmiany sposobu ogrzewania na paliwo stałe. W ramach adaptacji dom można częściowo podpiwniczyć. Dostępna wersje projektu z garażem lub bez oraz lustrzane odbicie wszystkich wersji.

## Elewacje



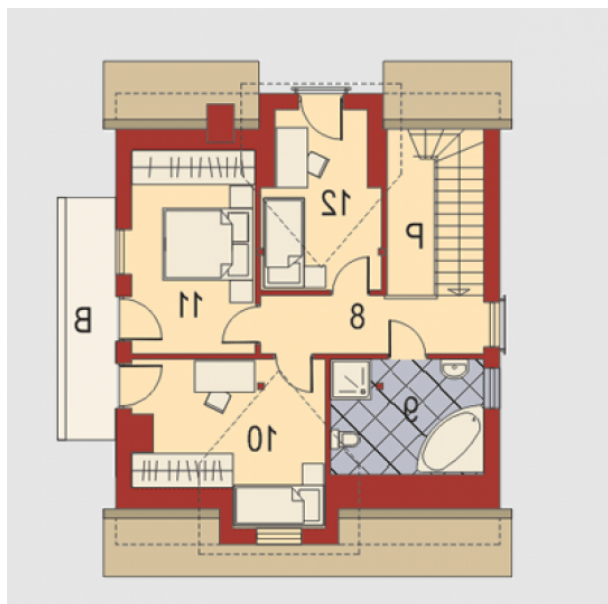
## Sytuacje



**Rzuty**

**Parter 59.40 m<sup>2</sup>**

Wiatrołap	3.10 m <sup>2</sup>
Hol	8.50 m <sup>2</sup>
Jadalnia	9.10 m <sup>2</sup>
Pokój dzienny	23.60 m <sup>2</sup>
Kuchnia	7.30 m <sup>2</sup>
wc	2.50 m <sup>2</sup>
Pom. gospodarcze / C.O.	5.30 m <sup>2</sup>


**Poddasze 51.60 m<sup>2</sup>**

Pustka nad pok. dziennym	0.00 m <sup>2</sup>
Pokój	11.70 m <sup>2</sup>
Pokój	10.20 m <sup>2</sup>
Pokój	9.80 m <sup>2</sup>
Przedpokój	6.50 m <sup>2</sup>
Łazienka	7.10 m <sup>2</sup>